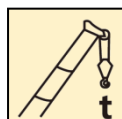
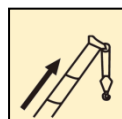


Автокран XCMG QY50KD

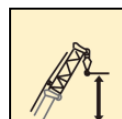
Технічні характеристики



50т



43,5м



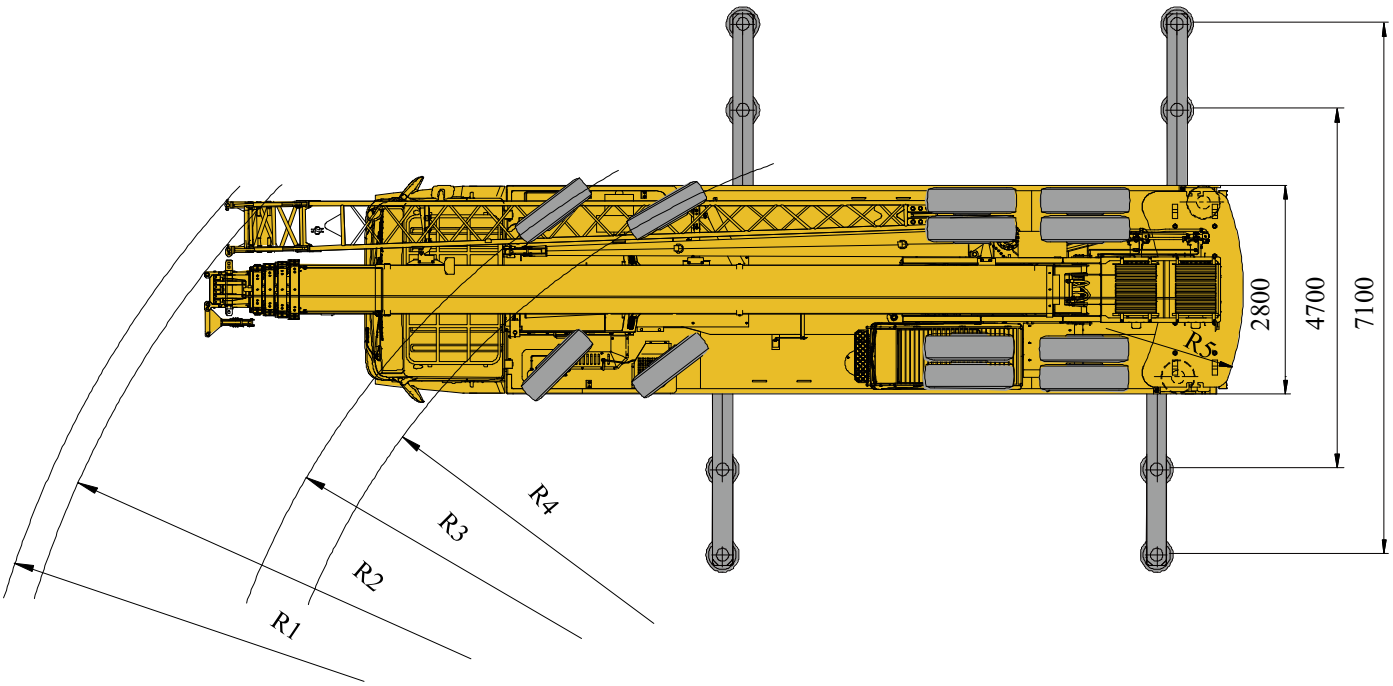
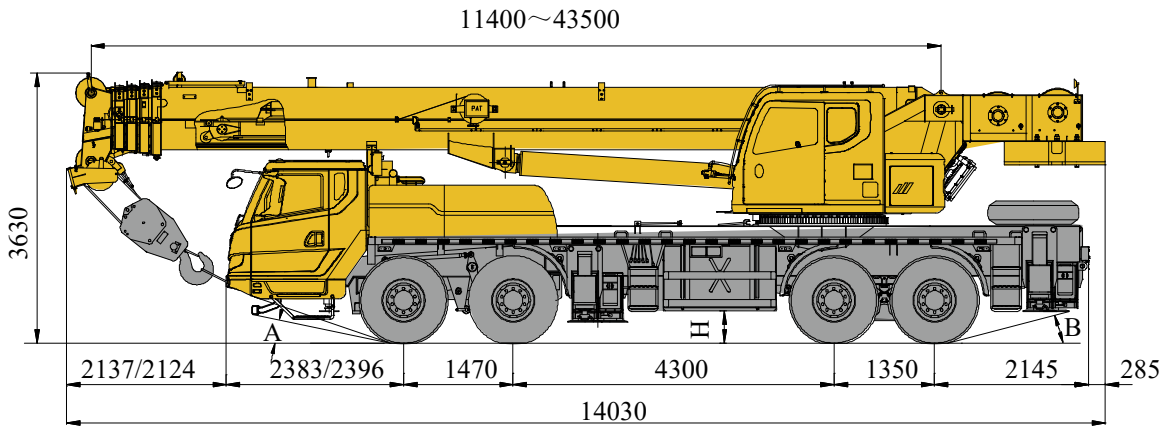
58,1м



Видання від 1 березня 2024 року


Зміст	
Розміри	3
Технічні характеристики продукту	4-5
Вага / Робочі швидкості	6
Комбінації стріли	7
Телескопічна стріла	8-12
Бум	13-14
Опис символів	15
Таблиця основних технічних параметрів	16-17
Примітки	18

Розміри




	A	B	H	R1	R2	R3	R4	R5
315/80R22.5	11°	15°	432	14600	14500	12000	11500	3900


Технічні характеристики


	Шасі	Конфігурація
Рама	Розроблений і виготовлений компанією XCMG, з повністю закритою поверхнею для ходьби, коробчатою конструкцією проти скручування та оптимальною конструкцією несучої конструкції, виготовленою з імпоротної високоміцної сталі.	●
Аутригер	Чотири аутригери розташовані в поздовжній формі у формі H, з балками аутригерів і домкратами, що гідравлічно керуються важелями керування. Важелі керування розташовані з обох боків шасі, оснащений світловим покажчиком рівня. Зворотний клапан встановлено в кожному циліндрі виносної опори, а двоходовий клапан встановлено в циліндрі домкрата. Розмір поплавця аутригера: φ450 мм Макс. сила реакції аутригера: 490 кН	●
Двигун	D10.38-50, рядний шестициліндровий дизельний двигун EFI з водяним охолодженням, виробництва CHINA NATIONAL HEAVY TRUCK GROUP CO., LTD., номінальна потужність 276 кВт / 2000 об/хв, макс. крутний момент 1560 Нм / 1200-1500 об/хв, національні стандарти викидів V. SC10E380Q5, рядний шестициліндровий дизельний двигун EFI з водяним охолодженням, виробництва SDEC, номінальна потужність 279 кВт / 1900 об/хв, максимальний крутний момент 1620 Нм / 1100-1400 об/хв, національні стандарти викидів V. Ємність паливного бака: 320 л	● ○
Коробка передач	9-ступінчаста коробка передач, ручне механічне керування м'яким мостом на дальню дистанцію, є синхронізатор.	●
Вісь	Високоміцна вісь із надійною продуктивністю, застосована зарубіжна передова технологія та виготовлена відомою компанією.	●
Підвіска	Задня підвіска, V-подібна конструкція тяги та підвіска з гумовими пружинами для підвищення стійкості шасі та зменшення зносу шин.	●
Шини	315/80R22.5 , ×12 Резерв:315/80R22.5 , ×1	●

	Шасі	Конфігурація
Гальма	Робоче гальмо - ножне педальне керування, двоконтурне пневматичне гальмо. 1-й контур діє на колеса 1-ї осі, 2-й контур діє на колеса 3-ї та 4-ї осей. Стоянкове гальмо - повітряне гальмо, яке діє на 3-ю та 4-ту осі. Допоміжне гальмо - внутрішнє гальмо циліндра двигуна та випускне гальмо двигуна, безпека та надійність та подовження терміну служби гальмівного фрикційного диска.	●
Рульове управління	Механічна система рульового управління з пристроєм гідропідсилення.	●
Кабіна водія	Розкішна повнорозмірна кабіна водія. Обладнано радіо, регульоване сидіння, кермо, дзеркала заднього виду великого виду та ручні підйомники дверних вікон. Обігрівач, кондиціонер в стандартній комплектації.	●
Електрична система	24 В постійного струму, дві групи батарей 12 В послідовно. Генератор 28,5±0,3V70 ампер.	●

Технічні характеристики

	Надбудова	Конфігурація
Рама	Розроблено та виготовлено XCMG; Конструкція платформи повноцінна, виготовлена з високоміцної сталі	●
Гідравлічна система	Гідравлічний насос: чотириступінчастий насос приводиться в рух двигуном шасі, насос змінного робочого об'єму використовується для підйому, підйому та телескопічної системи. Регулюючий клапан: чутливий до навантаження пропорційний багатоходовий клапан перемикачання, керований пілотним гідравлічним маслом, оснащений ударостійким клапаном і антикавітаційним корозійним клапаном. Масляний контур: охолоджувач гідравлічного масла з повітряним охолодженням, який може ефективно знизити температуру масла в системі Масляні фільтри: всмоктуючий і зворотний	●
Режим роботи	Є плавне регулювання швидкості. Усі рухи крана контролюються гідравлічним насосом, пропорційним клапаном і пілотною гідравлічно-пропорційною системою керування, керованою двома важелями керування зліва та справа.	●
Основна система лебідки	Регулювання швидкості з гідравлічним контролем, оснащений барабаном з пазами, який приводиться в рух гідравлічним двигуном через планетарний редуктор, а також доступні вбудовані нормально закриті гальма та врівноважний клапан. Підйомна система має характеристики високої швидкості з легким навантаженням і низької швидкості з великим навантаженням.	●
Поворотна система	Однорядне 4-точкове контактне кулькове зовнішнє поворотне кільце. Поворотна система приводиться в дію гідравлічним двигуном, з планетарним редуктором, для безперервного обертання на 360°, доступне плавне регулювання швидкості повороту. Є такі функції, як контроль потужності або вільне ковзання, і ножна педаль встановлена для керування поворотним гальмом.	●
Підйомна система	Гідравлічний підйомний циліндр подвійної дії з однією опорою, установлений спереду, з балансуєчим клапаном.	●
Кабіна оператора	Нова сталева кабіна розташована з лівого боку поворотної платформи, оснащена переднім склом, безпечним склом, сонцезахисним козирком, розсувними дверима, регульованим сидінням, двома важелями керування поруч із сидінням, індикаторами, електричним склоочисником, педаллю «тягни й штовхай». полегшити доступ персоналу. Є обігрівач та кондиціонер.	●
Запобіжні пристрої	Гідравлічний клапан балансу; Гідравлічний перепускний клапан; Гідравлічний двоходовий клапан; Індикатор моменту навантаження (LMI); Важіль пружинно-задня система середнього положення; Обмежувач опускання запобігає надмірному відпусканню троса; Анти-два блоки на голові стріли запобігають перемотування тросу;	●

	Надбудова	Конфігурація
Гачкові блоки	50т гачковий блок	●
	35т гачковий блок	○
	4,5т гачковий блок	●
Комбінована противага	Total weight is 6.5t , with twocounterweight of 5.5t and 1t	●

	Стрілова система
Стріла	1-секційна базова стріла та 4-секційна телескопічна стріла з конструкцією проти скручування та високоміцною сталевую конструкцією. Довжина основної стріли - 11,4 м~43,5 м
Одинарний верх	Одиночна верхня частина встановлюється на верхній частині головної стріли для одинарного канатного підйомника. Його продуктивність підйому така ж, як і основна стріла, але її макс. вантажопідйомність не більше 4500 кг.
Стріла	2-секційна, 1-ша секція стріли є решітчастою зварювальною конструкцією та довжиною 9,5 м, 2-га секція стріли є коробчатою зварювальною конструкцією. Макс. довжина стріли 16 м, доступні кути зсуву 0°, 15° і 30°.

Список частин продукту, як зазначено вище.

Будь ласка, зверніться до пропозиції продукту для конкретних частин.

Пояснення символу:

● — стандартна конфігурація;

○ — це означає необов'язкову конфігурацію.

Вага



Вісь	1	2	3	4	Загальна вага
т	8.1	8.1	13	13	42.2



Гачок	Кількість ліній	Вага кг	Зауваження
50 т	12	517	Одинарний гачок, стандарт
35 т	10	403	Одинарний гачок, необов'язково
4.5 т	1	100	Одинарний гачок, стандарт

Робочі швидкості



315/80R22.5



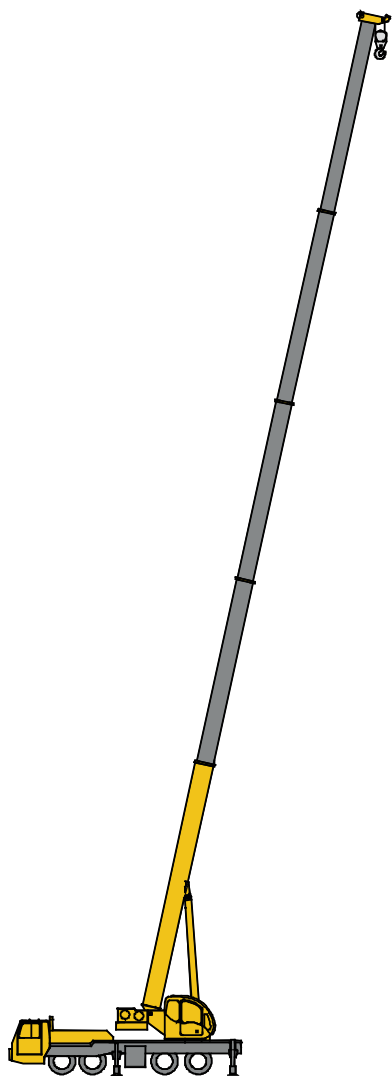
1 ~ 80



45%

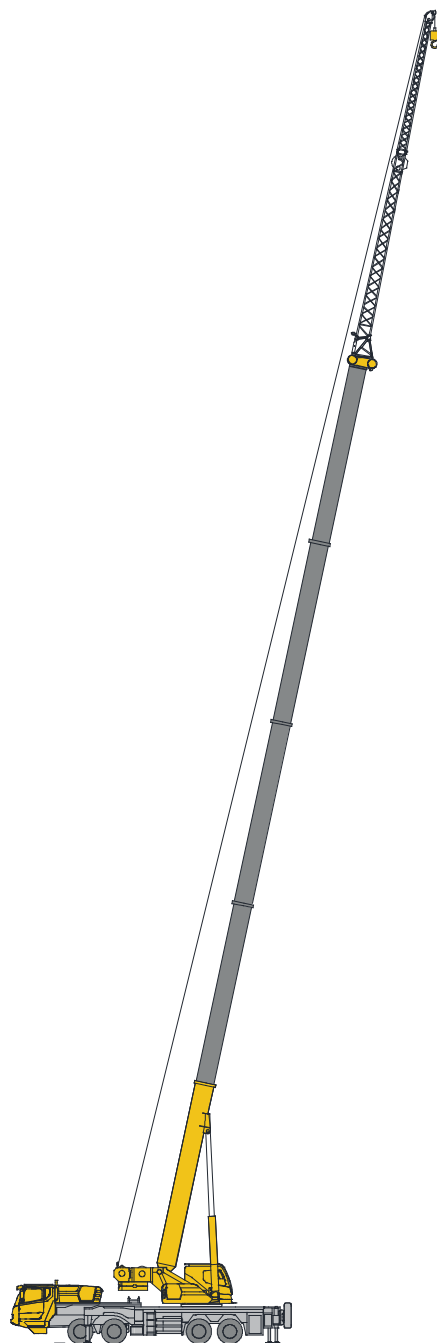


Робота	Швидкість роботи	Макс. витягування однієї лінії	Діаметр/довжина мотузки
	0-130 м/хв, одна лінія, 4 шар	48 кН	18 мм/190 м
	0-130 м/хв, одна лінія, 4 шар	48 кН	18 мм/125 м
	0-2об/хв		
	прибл. 40 с для підйому штанги від -2° до 80°		
	прибл. 90 с для подовження стріли з 11,4 м до 43,5 м		



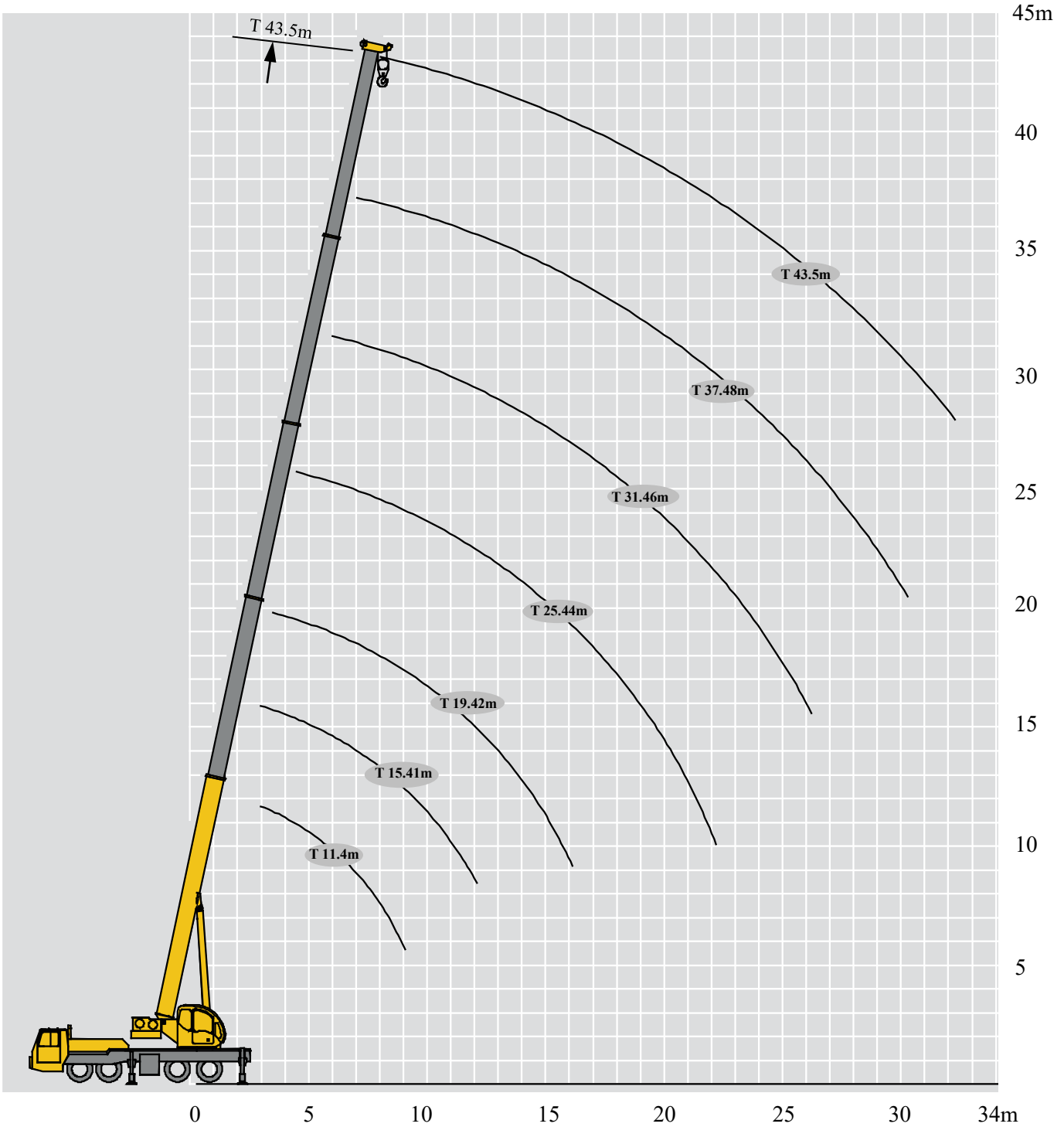
Телескопічна стріла

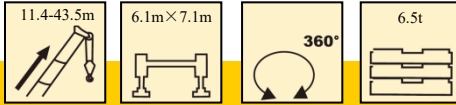
T : 11.4~43.5m



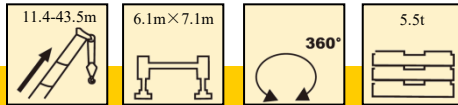
Бум

T : 43.5m
J : 9.5~16 m

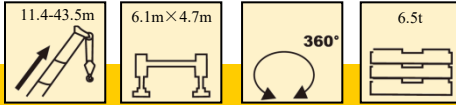




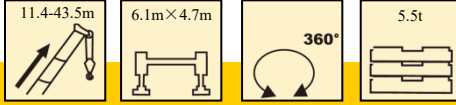
	11.4m	15.41m	19.42m	25.44m	31.46m	37.48m	43.5m	
3	50000	45000						3
3.5	50000	45000						3.5
4	48000	45000	35000	25000				4
4.5	45000	43000	33000	25000				4.5
5	41000	40000	32000	25000	18500			5
5.5	36500	36000	29000	25000	18500			
6	33000	32500	27000	23300	18500			6
7	27000	26600	24500	21000	18500	14000		7
8	22200	22600	22500	19000	17700	13200	9500	8
9	17500	18000	17600	17000	16300	12500	9500	9
10		14600	14200	15400	15000	11800	9300	10
12		10100	10000	10700	11300	10300	8600	12
14			7200	7900	8400	8800	7900	14
16			5300	6000	6500	6800	7100	16
18				4600	5100	5400	5600	18
20				3500	4000	4300	4500	20
22				2700	3100	3600	3700	22
24					2500	2800	3000	24
26					1800	2200	2400	26
28						1700	1950	28
30						1300	1500	30
32							1200	32



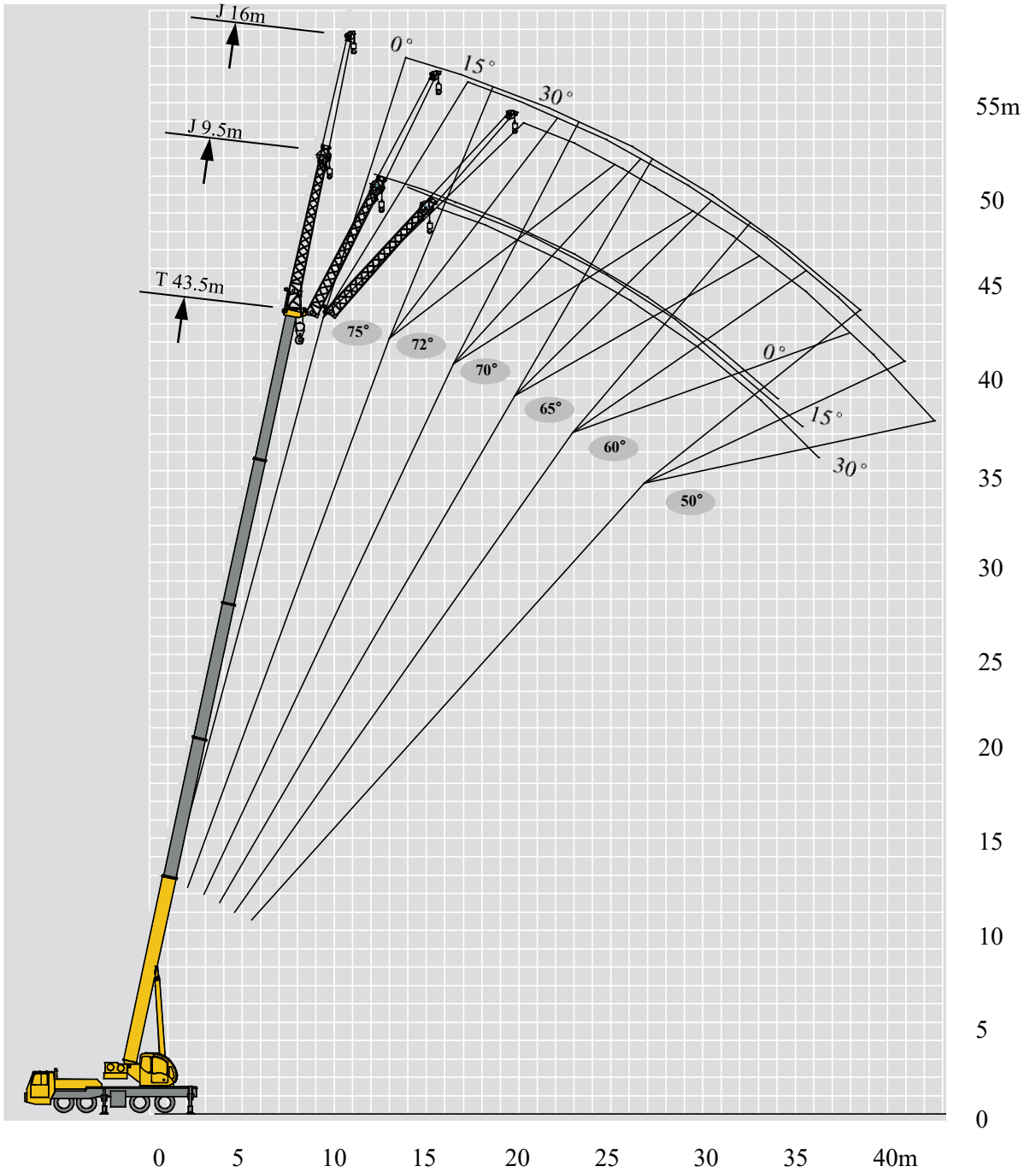
	11.4m	15.41m	19.42m	25.44m	31.46m	37.48m	43.5m	
3	50000	45000						3
3.5	50000	45000						3.5
4	48000	45000	35000	25000				4
4.5	45000	43000	33000	25000				4.5
5	40000	40000	32000	25000	18500			5
5.5	36000	35700	29000	25000	18500			
6	32500	31800	27000	23300	18500			6
7	26800	26500	24500	21000	18500	14000		7
8	21000	21600	22000	19000	17700	13200	9500	8
9	16500	17200	17100	17000	16300	12500	9500	9
10		13800	13700	14600	15000	11800	9300	10
12		9500	9400	10100	10700	10300	8600	12
14			6700	7400	7900	8300	7900	14
16			4900	5500	6100	6400	6600	16
18				4200	4700	5000	5300	18
20				3200	3700	4000	4200	20
22				2400	2900	3200	3400	22
24					2200	2500	2700	24
26					1700	2000	2200	26
28						1500	1700	28
30						1100	1400	30
32							1000	32


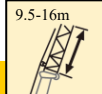
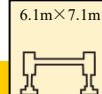

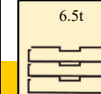



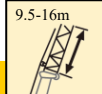
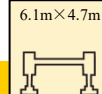

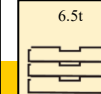
	11.4m	15.41m	19.42m	25.44m	31.46m	37.48m	43.5m	
3	50000	45000						3
3.5	50000	45000						3.5
4	48000	45000	35000	25000				4
4.5	36400	36400	33000	25000				4.5
5	28600	28600	28700	25000	18500			5
5.5	23300	23300	23300	24800	18500			
6	19500	19500	19500	20800	18500			6
7	14300	14200	14200	15400	16200	14000		7
8	10900	10900	10900	12000	12700	12900	9500	8
9	8500	8500	8500	9500	10200	10400	9500	9
10		6800	6700	7800	8400	8600	8900	10
12		4300	4300	5300	5900	6100	6400	12
14			2700	3700	4200	4500	4700	14
16			1600	2500	3100	3300	3500	16
18				1600	2200	2500	2700	18
20				1000	1500	1800	2000	20
22					1000	1300	1500	22
24					500	800	1000	24
26						500	700	26



	11.4m	15.41m	19.42m	25.44m	31.46m	37.48m	43.5m	
3	50000	45000						3
3.5	50000	45000						3.5
4	46300	45000	35000	25000				4
4.5	34500	34500	33000	25000				4.5
5	27100	27100	27100	25000	18500			5
5.5	22000	22000	22000	23500	18500			
6	18400	18300	18400	19700	18500			6
7	13400	13400	13400	14600	15300	14000		7
8	10200	10100	10100	11200	12000	12200	9500	8
9	7900	7900	7900	8900	9600	9800	9500	9
10		6200	6200	7200	7900	8100	8300	10
12		3900	3900	4900	5500	5700	5900	12
14			2400	3300	3900	4100	4400	14
16			1300	2200	2800	3000	3200	16
18				1400	1900	2200	2400	18
20				800	1300	1600	1800	20
22					800	1100	1300	22
24						600	800	24
26							500	26



	    						
	9.5 m			16 m			
	0°	15°	30°	0°	15°	30°	
78	4500	3000	2500	2800	1500	1200	78
75	4000	2700	2400	2200	1300	1100	75
72	3500	2500	2300	1900	1200	1000	72
70	3200	2300	2200	1800	1200	950	70
65	2550	2100	1900	1600	1000	850	65
60	2000	1700	1600	1200	900	750	60
55	1200	1000	900	850	700	650	55
50	600	500	500	450	400	350	50

	    						
	9.5 m			16 m			
	0°	15°	30°	0°	15°	30°	
78	4500	3000	2500	2800	1500	1200	78
75	3800	2700	2400	2200	1300	1100	75
72	2700	2400	2200	1800	1200	950	72
70	2100	1900	1700	1600	1100	900	70
65	1150	1000	1000	800	600	600	65
60	500	500	400				60

Загальні символи

	Надбудова		Шасі
	Вантажопідйомність		Вісь
	Довжина стріли		Швидкість руху
	Радіус		Градованість
	Положення стріли		Шини
	Висота підйому зі стрілою		Аутригери
	Фіксована довжина стріли		Hook block
	Висота підйому з стрілою		Противага
	Обертання на 360°		Лебідка

Таблиця основних технічних параметрів

Категорія	Пункт	Одиниця	Параметр	
Розміри	Контурний розмір (довжина × ширина × висота)	мм	14030×2800×3630	
	Колісна база	мм	1470/4300/1350	
	Колісна база (передня/задня)	мм	2304/2075	
	Передній/ задній звис	мм	2383/2145 або 2396/2145	
	Розширення спереду/заду	мм	2137/285 або 2124/285	
Вага	Максимально дозволена загальна маса	кг	42200	
	Нав. на вісь	1 і 2 вісь	кг	16200
		3 і 4 осі	кг	26000
Потужність	Модель двигуна	—	D10.38-50 ЄвроV	SC10E380Q5 ЄвроV
	Номінальна потужність двигуна/об/хв	кВт/(об/хв)	276/2000	279/1900
	Макс. корисна потужність/об/хв	кВт/(об/хв)	274/2000	273/1900
	Номінальний крутний момент двигуна/об/хв	Нм/(об/хв)	1560/1200-1500	1620/1100-1400
Подорожі	Макс. швидкість руху	км/год	80	80
	Мін. швидкість руху	км/год	2 ~ 3	
	Мін. діаметр обточування	м	24	
	Мін. діаметр повороту на кінці стріли	м	29.2	
	Мін. кліренс	мм	327	
	Кут наближення	°	11	
	Кут вильоту	°	15	
	Гальмівний шлях (при 30 км/год)	м	≤10	
	Макс. здатність оцінювати	%	45	
	Витрата палива на 100 км	Л	40	
Шум	Рівень зовнішнього шуму	дБ(А)	≤88	
	Рівень шуму в сидячому положенні	дБ(А)	≤90	

Таблиця основних технічних параметрів

Категорія	Пункт		Одиниця	Параметр	
Основна продуктивність	Макс. загальна номінальна вантажопідйомність		т	50	
	Мін. номінальний робочий радіус		м	3	
	Радіус повороту в хвості поворотної платформи		мм	3900	
	Макс. момент навантаження	Базова стріла		кН.м	2009
		Повністю висунута стріла		кН.м	1129
		Повністю висунута стріла + бум		кН.м	620
	Проліт аутригера	Поздовжній		м	6.1
		Бічний		м	7.1
	Висота підйому	Базова стріла		м	11.9
		Повністю висунута стріла		м	44
		Повністю висунута стріла + бум		м	58.1
	Довжина стріли	Базова стріла		м	11.4
		Повністю висунута стріла		м	43.5
		Повністю висунута стріла + бум		м	59.5
Кут зсуву стріли			°	0, 15, 30	
Швидкість роботи	Час підйому стріли		с	≤40	
	Час повністю розширення стріли		с	≤90	
	Макс. швидкість повороту		об/хв	≥2.0	
	Час висування та втягування аутригера	Аутригерна балка	Втягування	с	≤30
			Розширення	с	≤35
		Аутригерний домкрат	Втягування	с	≤35
			Розширення	с	≤40
	Швидкість підйому (одна лінія, 4-й шар, без навантаження)	Основна лебідка		м/хв	≥130
Допоміжна лебідка		м/хв	≥130		
Шум	Рівень зовнішнього шуму		дБ (А)	≤124	
	Рівень шуму в сидячому положенні		дБ (А)	≤90	

1. Загальне номінальне навантаження, наведене в таблицях номінального навантаження, є максимальною вантажопідйомністю, коли кран встановлено на твердій і рівній землі, що включає вагу гакового блоку та строп. Для правильного розрахунку ваги вантажу необхідно відняти вагу вищевказаних пристроїв.
2. Робочий радіус, показаний у таблицях номінального навантаження, є радіусом, коли вантаж піднято над землею, і це фактичне значення, включаючи прогин стріли під навантаженням.
3. Операція підйому допустима лише при силі вітру нижче 5 балу (миттєва швидкість вітру 14,1 м/с, тиск вітру 125 Н/м²).
4. Перед початком операції підйому оператор повинен знати вагу вантажу, який потрібно підняти, і його робочий діапазон, а потім вибрати відповідні умови роботи. Ніколи не використовуйте кран понад межі, вказані в таблиці. Використовуйте нижче значення з діаграми, якщо довжина стріли або робочий радіус знаходяться між діапазоном значень.
5. Дотримуйтеся обмеження кута стріли. Ніколи не використовуйте кран з кутом нахилу стріли, що перевищує рекомендований ліміт, навіть якщо вантаж не транспортується. Інакше кран перекинеться.
6. Довжина стріли, наведена в таблицях номінального навантаження, повинна відповідати телескопічним кодам секцій стріли.



Цей принт не належить до договору. Ми залишаємо за собою право змінювати конструкцію (наприклад, модель виробу, параметри та конфігурацію) без попередження для вдосконалення. Зображення лише для довідки. Продукт на зображенні може бути нестандартної конфігурації. Деякі запчастини потрібно купувати окремо. Дотримуйтеся місцевих законів щодо подання ліцензії та руху по дорозі.