

Автокран підвищеної прохідності ХСА60_Е

Основні технічні характеристики



60 т



48 м



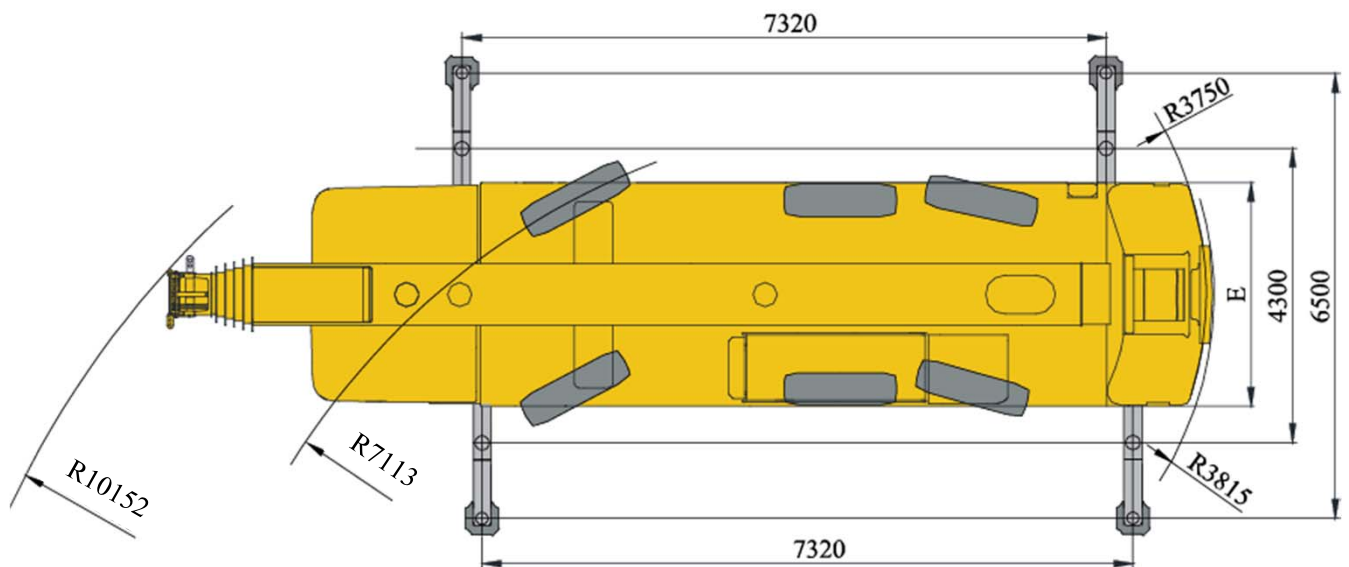
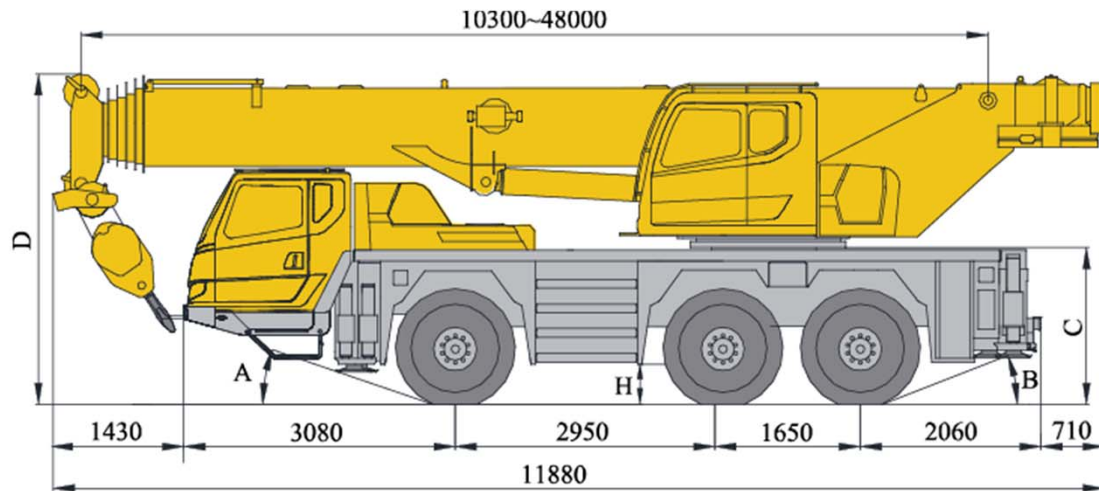
63 м




Зміст


Зміст	
Розміри	2
Технічні характеристики	3-4
Вага / Робочі швидкості	5
Противага	6
Розміри транспортувальних компонентів	7
Сполучення стріли та різка	8-9
Стріла	10-20
Ріжок	21-25
Таблиця основних технічних параметрів	26-27
Позначення символів	28
Примітки	29

Розміри




	A	B	C	D	E	H
385/95 R 25 (14.00 R 25)	19°	21°	1750mm	3755mm	2550mm	330mm
445/95 R 25 (16.00 R 25)	20°	23°	1800mm	3805mm	2550mm	380mm
525/80 R 25 (20.5 R 25)	20°	23°	1800mm	3805mm	2700mm	380mm

Технічні характеристики

	Шасі
Рама	Розроблена та виготовлена компанією XCMG з високоміцної сталі з перерізом у формі перевернутої трапеції.
Аутригери	Аутригери Н-типу, одноступенева телескопічна балка аутригерів має два телескопічних робочих положення (повністю висунута та наполовину висунута), щоб задовольняти вимогам різноманітних робочих умов. Панель управління аутригерами оснащена шиною CAN, прокладеною по боках шасі.
Двигун	Daimler AG OM470LA, 6-циліндровий, дизельний. Номінальна потужність — 280 кВт при 1700 об/хв (Stage IV), 280 кВт при 1600 об/хв (Stage V). Макс. вихідний крутний момент — 1900 Н·м при 1300 об/хв. Стандарт щодо рівня викидів: EU Stage IV/EPA Tier 4f, EU Stage V. Ємність паливного баку — 260 л
Трансмісія	АКПП американської компанії Allison Transmission з 6 передачами переднього ходу та однією передачею заднього ходу.
Мости	Високоміцні розділені осі з незалежною підвіскою. Три ведучі мости, колісна формула: 6×6×6.
Підвіска	Завдяки вдосконаленій технології незалежної підвіски права та ліва шини можуть рухатися незалежно, щоб покращити плавність руху. Підвіска оснащена ефективним демпферним циліндром і гідроакумулятором; закріплений на рамі головний редуктор може підніматися та опускатися разом із рамою, що значно підвищує прохідність автомобіля. Хід циліндра підвіски: від -110 мм до +110 мм.
Шини	Тип шин — 385/95 R25 (14.00 R25)
Рульове управління	Механічне управління віссю 1 та електрогідравлічне пропорційне управління осями 2 і 3.
Гальма	Робоче гальмо: двоконтурне пневматичне гальмо, що діє на всі колеса. Стоянкове гальмо: пружинне гальмо, що діє на колеса першого, другого та третього мостів. Допоміжне гальмо: гальмо-сповільнювач двигуна.

Кабіна водія	Повнорозмірна кабіна зі сталеву конструкцією нового типу з підвісною з'єднувальною конструкцією та амортизатором, встановленим у задній частині кабіни, обладнана регульованими сидіннями, вікнами дверей з безпечного скла з електроприводом, дзеркалами з електричним регулюванням, кермом, що регулюється по висоті та куту, великим рідкокристалічним дисплеєм. Об'єднана панель управління нового типу раціонально та ергономічно скомпонована у формі арки. Обігрівач, кондиціонер і радіоприймач в стандартній комплектації.
Електрична система	24 В постійного струму, два комплекти послідовно з'єднаних 12 В акумуляторних батарей.

	Надбудова
Рама	Розроблена та виготовлена компанією XCMG з високоміцної сталі
Гідравлічна система	Плунжерний насос з датчиком навантаження та приводний шестеренчастий насос використовуються для управління підйомним вантажу, нахилом стріли, телескопуванням, поворотною та допоміжною системами. Встановлено пропорційний багатоходовий клапан з датчиком навантаження. Також використовується гідравлічний радіатор з повітряним охолодженням.
Режим управління	Застосовується пілотне електричне пропорційне управління з використанням технології розподіленого управління по шині CAN. Окрім звичайних функцій управління, також передбачено функції моніторингу в режимі реального часу, автоматичної діагностики несправностей, інтелектуального управління стрілою, функції самоналаштування та одноциліндрового управління шарнірним з'єднанням.
Система головної лебідки	Гідромотор з планетарним редуктором і постійно закритим гальмом, спеціальний барабан для запобігання запутування канату, що намотується, антизмотувальний трос.
Поворотна система	Однорядне поворотне кільце із чотириточковим кульковим контактом із зовнішньою зубчастою передачею, що приводиться в дію гідромотором, із планетарним редуктором і гальмом у нормально замкнутому положенні, здатне безперервно повертатися на 360°. Передбачені функція контролю потужності та вільного повороту, а також безступінчасте регулювання швидкості.

Технічні характеристики

Кабіна оператора	Ергономічно розроблена кабіна забезпечує безпеку та комфорт. Оснащена безпечним склом і запобіжними решітками. Застосовуються сонцезахисна шторка, розсувні двері та регульоване сидіння. Кабіну можна нахилити до 20°. Встановлені обігрівач та кондиціонер.
Запобіжні пристрої	Гідравлічний балансовий клапан, гідравлічний запобіжний клапан, гідравлічний двоходовий клапан, обмежувач вантажного моменту, дисплей, центральний контролер, датчик довжини/кута, датчик тиску оливи та система центрування пружин для важелів управління. Обмежувач опускання для запобігання надмірному вивільненню троса. Система запобігання подвійному блокуванню на оголовку стріли для запобігання надмірному змотуванню тросу. Анемометр для вимірювання швидкості вітру.
Обмежувач вантажного моменту	Запобіжний захисний пристрій, встановлений у кабіні оператора. Коли фактична величина моменту наближається до значення перевантаження, він може видавати візуальний сигнал тривоги та автоматично зупинити виконання небезпечних рухів до настання перевантаження. Передбачено функцію зберігання в пам'яті даних про перевантаження (чорний ящик) і функцію самодіагностики несправностей.
Комбінована противага	Загальна вага — 12 т. Використовуються сім сполучень противаг 0 т, 2,1 т, 2,7 т, 3,4 т, 4,5 т, 7,6 т і 12 т.
Електрична система	24 В постійного струму



Система стріли

Стріла	Шестисекційна, U-подібний переріз, зварна конструкція. Телескопічна система з блокуванням одноциліндрового управління шарнірним з'єднанням. Використовуються характеристики телескопування 46%, 92% і 100%. Довжина стріли — 10,3~48 м.
Одиночний блок на оголовку	Встановлюється на оголовку стріли, використовується для роботи з однією гілкою канату.
Фіксований ріжок	Гратчаста зварна конструкція з можливістю зсуву ріжка на 0°, 15° та 30°. Довжина ріжка — 9,2~16 м

Додаткове обладнання

Незалежна головка ріжка	2,5 м, може встановлюватися на оголовку стріли для виконання операцій підймання.
Допоміжні пристрої	Бездротова камера зі змінною фокусною відстанню на оголовку стріли, обертовий робочий ліхтар, пристрій для запуску в холодну погоду та лампа маяка.
Система управління	Бездротовий пульт дистанційного управління
Шини	Тип шин: 445/95 R25 (16.00 R 25), 525/80 R25 (20.5 R 25).
Допоміжне гальмо	Вихрострумове гальмо для уповільнення. Ящик для деревини. Автономна система опалення кабіни водія (для кранів із двигунами, сумісними зі стандартом Stage V). Зчіпка для причепа (для кранів із двигунами, сумісними зі стандартом Stage V).

Детальні характеристики компонентів продукції зазначені вище, додаткова інформація для конкретних компонентів продукції наведена в документації.

Вага



Міст	1	2	3	Загальна вага
т	12	12	12	36



Гаковий блок	Кількість гілок	Вага, кг	Примітки
60 т	12	560	Одиночний гак
35 т	7	305	Одиночний гак
15 т	3	235	Одиночний гак, додаткова комплектація
5 т	1	100	Одиночний гак

Робочі швидкості

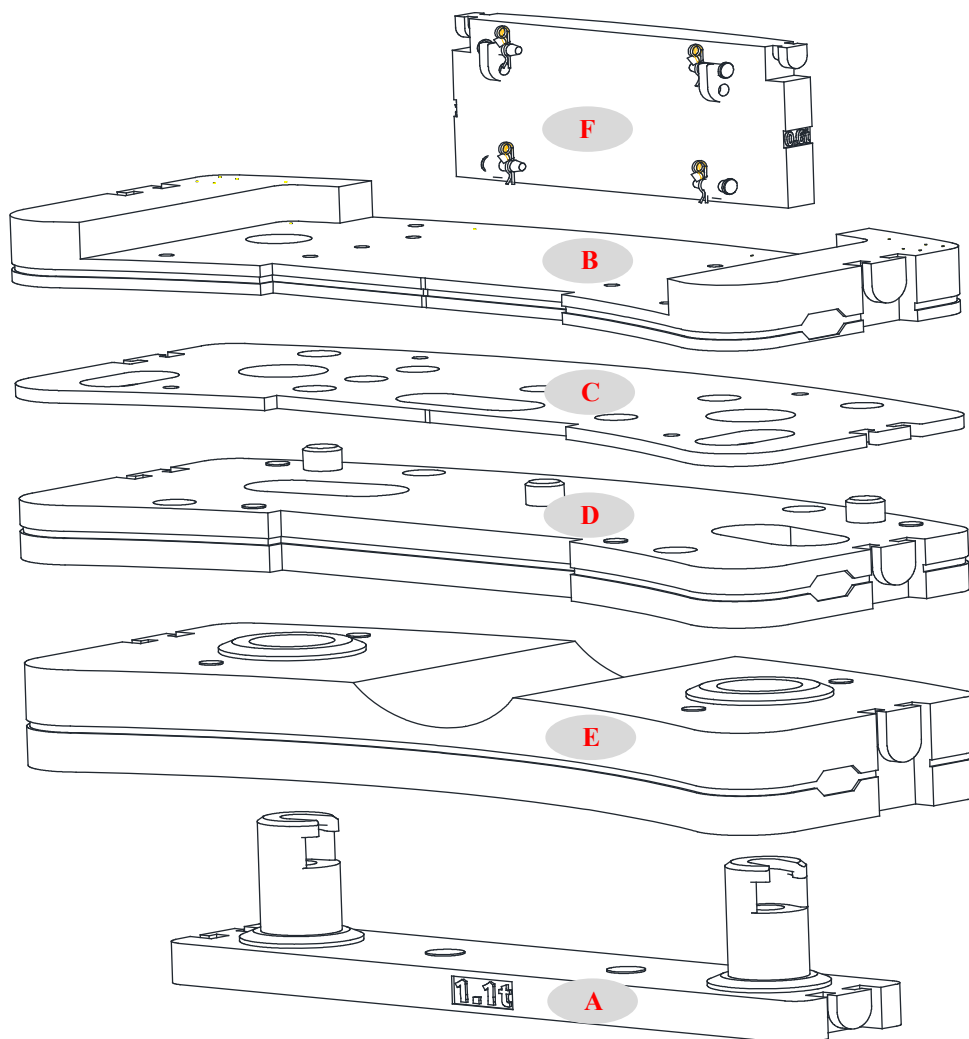


385/95 R 25 (14.00 R 25)	3~85	70%
445/95 R 25 (16.00 R 25)	3~85	63%
525/80 R 25 (20.5 R 25)	3~85	63%



Робочі механізми	Робоча швидкість	Максимальне зусилля на одній гілці канату	Діаметр/довжина канату
	0-135 м/хв, одна гілка, 4-й шар	50 кН	18 мм/208 м
	0-135 м/хв, одна гілка, 4-й шар	50 кН	18 мм/140 м
	0-1,5 об/хв		
	Прибл. 38 с для підймання стріли від -1° до 81°		
	Прибл. 310 с для висування стріли від 10,3 м до 48 м		

Противага



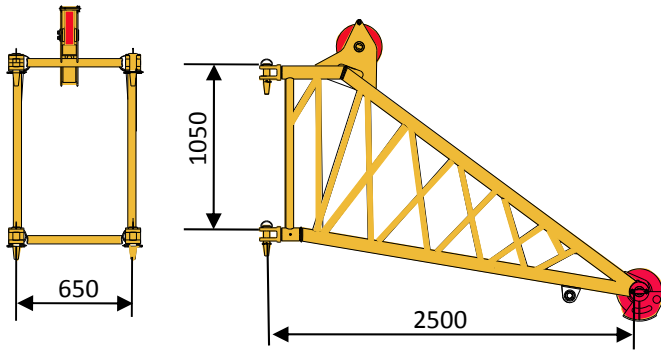
Противага	A	B	C	D	E	F
Розміри (ДхШхВ) м	2.11×0.44 ×0.587	2.5×1.139 ×0.235	2.5×1.139 ×0.045	2.5×1.139 ×0.212	2.5×1.139 ×0.399	1.1×0.57 ×0.247
Вага, т	1.1	2.1	0.7	3.1	4.4	0.6

Робочий режим	12 т	7.6 т	4.5 т	3.4 т	2.7 т	2.1 т
Сполучення	A+B+C+D+E+F	A+B+C+D+F	A+B+C+F	B+C+F	B+F	B

Розміри транспортувальних компонентів

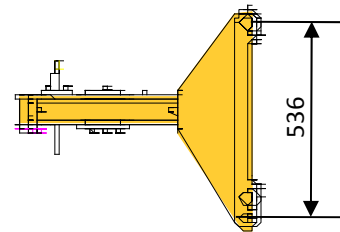
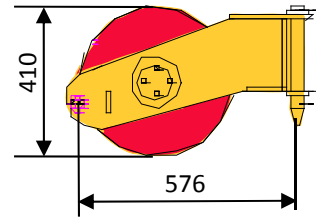
435 кг

Незалежна головка різка (додатково)



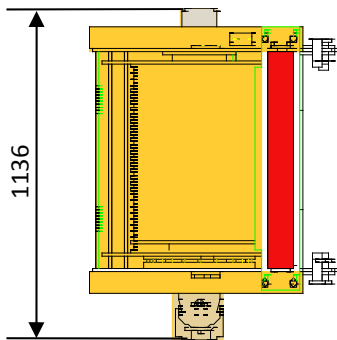
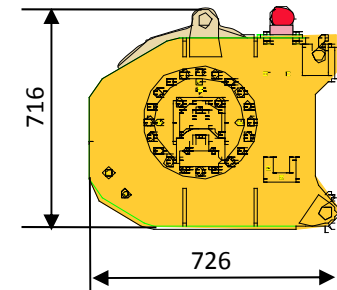
46 кг

Одиночний блок на оголовку



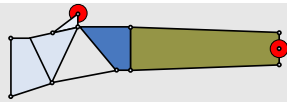
648 кг

Допоміжна лебідка (з канатом в комплекті)

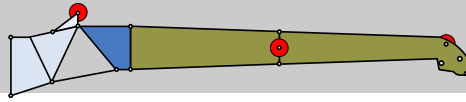


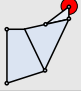
Сполучення стріли та ріжка

Ріжок — 9,2 м



Ріжок — 16 м

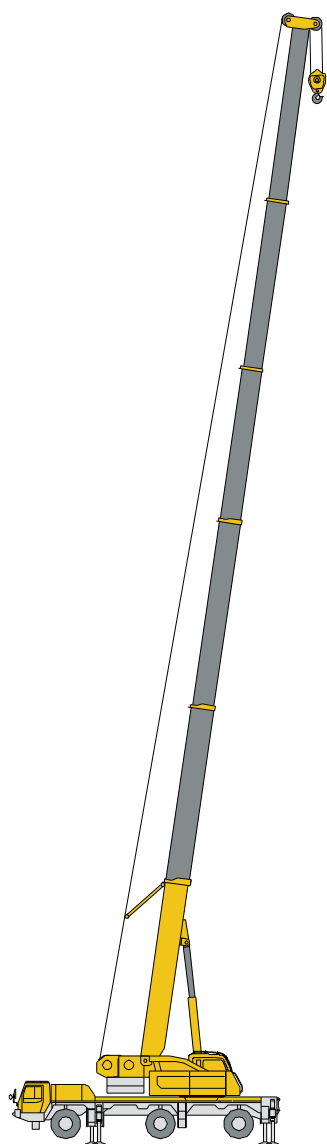


Компонент	Конструкція	Розміри (Д×Ш×В)	Вага, кг
З'єднувальна скоба		1100×650×1050	135.6
Вузол першої секції ріжка		8760×650×580	485.4
Вузол другої секції ріжка		6300×250×360	240

Сполучення стріли та ріжка

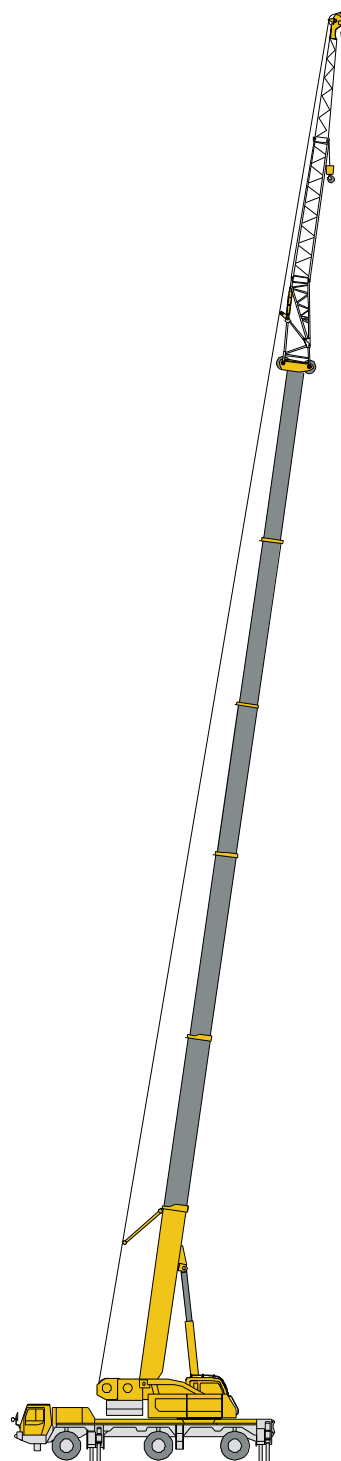
T

J



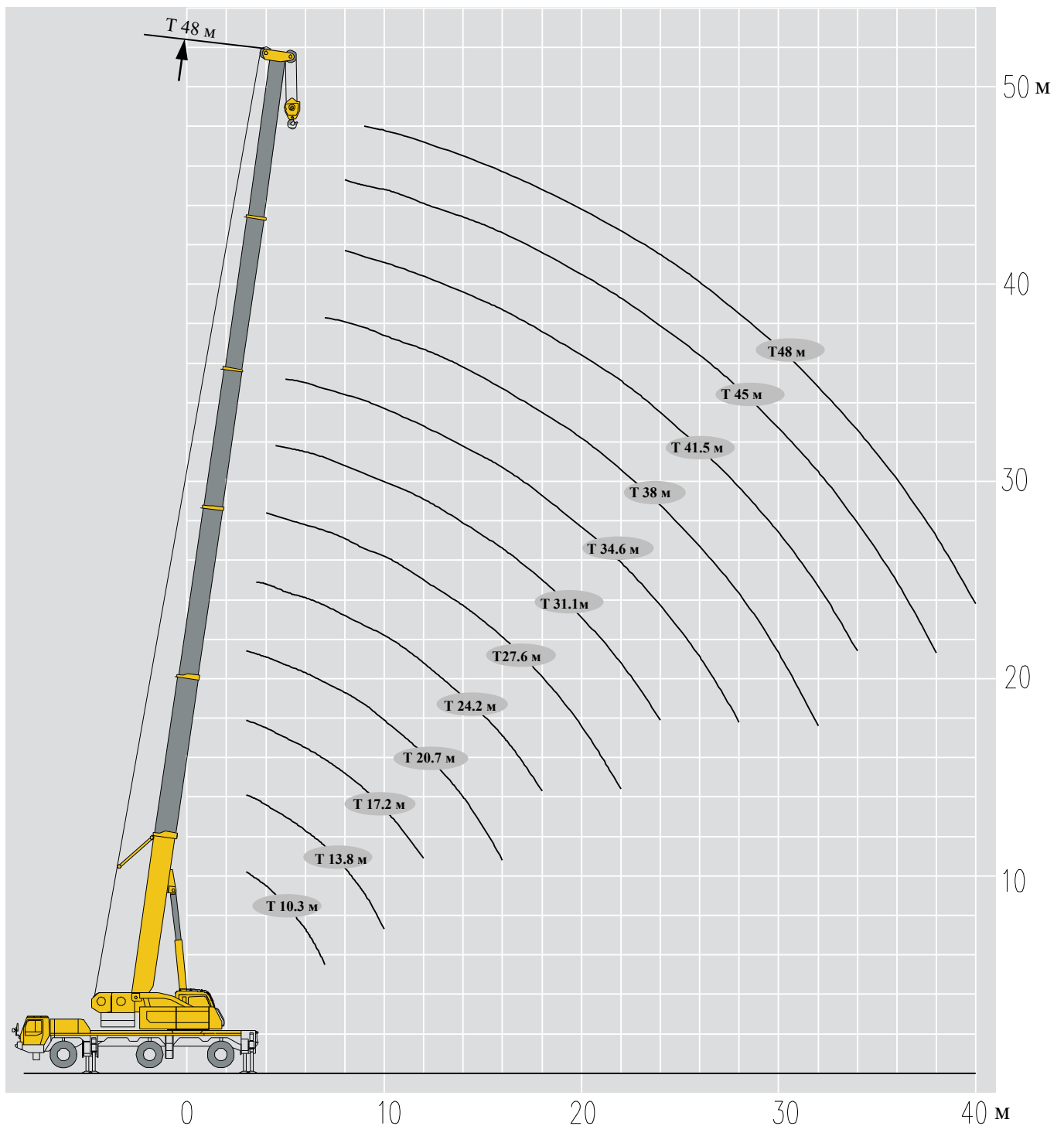
Телескопічна стріла


T : 10.3~48 м



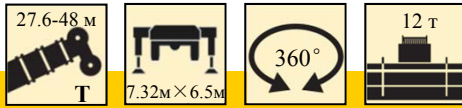
Ріжок

T : 41.6~48 м
J : 9.2~16 м



								
М	10.3 м*	10.3 м	13.8 м	13.8 м	13.8 м	17.2 м	17.2 м	М
2.1	60							2.1
3	54.6	42.5	42.3	41.5	40.5	41.5	40.5	3
3.5	49.9	42.5	42.2	41.0	40.0	41.0	40.0	3.5
4	44.5	40.7	41.4	40.2	39.0	38.5	37.9	4
4.5	39.8	37.5	38.0	36.9	35.0	35.0	34.9	4.5
5	36.4	34.5	35.0	35.2	33.0	33.0	33.3	5
6	31.6	29.0	29.8	30.0	29.0	29.8	29.8	6
7	26.5	24.3	24.5	24.8	25.3	26.0	25.5	7
8			20.5	21.0	21.5	21.6	22.5	8
9			17.5	18.0	18.3	17.7	18.5	9
10			15.0	15.4	15.7	14.7	15.8	10
12						10.8	11.5	12
сполучення		00000	01000	00100	00010	11000	01100	сполучення

М	17.2 м	20.7 м	20.7 м	20.7 м	24.2 м	24.2 м	24.2 м	М
3	28.1	35.0	27.6	23.9				3
3.5	26.4	35.0	25.8	23.0	27.4	30.0	23.7	3.5
4	24.8	35.0	23.9	22.1	24.5	30.0	22.8	4
4.5	23.4	33.5	21.5	21.2	22.4	29.0	22.0	4.5
5	22.1	31.5	20.3	20.3	21.4	28.0	21.2	5
6	19.9	28.5	18.2	19.1	19.4	27.2	19.9	6
7	18.1	25.5	16.5	17.8	17.8	24.7	18.7	7
8	16.6	21.5	15.1	16.3	16.3	22.0	17.7	8
9	15.4	18.5	13.8	15.1	14.9	18.5	16.3	9
10	14.4	15.9	12.7	14.0	13.8	15.7	15.1	10
12	12.1	11.1	11.0	12.2	11.2	11.5	12.2	12
14		8.5	8.9	9.9	8.6	9.0	9.7	14
16		6.7	7.1	8.0	6.8	7.1	8.1	16
18					5.5	5.8	6.7	18
сполучення	00110	11100	02100	00111	12100	11110	01111	сполучення



М	27.6 м	27.6 м	27.6 м	31.1 м	31.1 м	31.1 м	34.6 м	34.6 м	М
4	24.5	25.0	18.2						4
4.5	24.0	25.0	17.3	20.0	20.0	15.0			4.5
5	23.5	25.0	16.6	20.0	20.0	14.7	15.0	15.0	5
6	22.4	25.0	15.2	19.9	18.4	13.5	15.0	15.0	6
7	20.3	24.2	14.0	18.7	17.0	12.5	15.0	14.4	7
8	18.5	21.0	13.0	17.7	15.8	11.6	14.8	13.4	8
9	17.0	18.0	12.2	15.9	14.7	10.8	14.2	12.6	9
10	15.2	16.0	11.5	14.6	13.7	10.1	13.3	11.8	10
12	11.3	12.0	10.7	11.7	11.9	8.9	11.1	10.4	12
14	8.7	9.4	9.7	9.1	9.4	7.9	9.0	9.3	14
16	6.9	7.5	8.1	7.3	7.7	7.1	7.2	7.6	16
18	5.5	6.2	6.8	5.9	6.1	6.6	5.9	6.5	18
20	4.5	5.1	5.8	4.9	5.1	5.9	4.8	5.5	20
22	3.7	4.3	5.0	4.0	4.3	5.1	4.0	4.3	22
24				3.4	3.6	4.4	3.4	3.7	24
26							2.8	3.1	26
28							2.3	2.6	28
сполучення	21110	11111	01112	21111	12111	01122	22111	12211	сполучення

М	34.6 м	38 м	38 м	38 м	41.5 м	41.5 м	45 м	48 м	М
5	13.1								5
6	12.5								6
7	11.8	12.8	12.2	11.5					7
8	11.1	12.6	11.6	10.9	10.8	10.0	8.7		8
9	10.3	12.2	10.9	10.4	10.4	9.4	8.7	7.1	9
10	9.4	11.5	10.3	9.8	9.8	9.0	8.5	7.1	10
12	8.1	10.2	9.0	8.8	9.0	8.0	7.6	6.9	12
14	7.0	8.8	7.7	7.8	7.8	6.8	6.7	5.9	14
16	6.2	7.6	6.7	6.8	6.8	5.9	6.3	5.7	16
18	5.6	6.0	5.9	6.0	6.2	5.4	5.5	5.0	18
20	5.0	4.9	5.3	5.5	5.4	4.7	5.0	4.4	20
22	4.9	4.1	4.5	4.8	4.6	4.2	4.4	4.0	22
24	4.2	3.4	3.8	4.1	3.6	3.9	3.6	3.6	24
26	3.7	2.9	3.3	3.5	3.0	3.5	3.2	3.0	26
28	3.3	2.4	2.8	3.0	2.6	3.0	2.7	2.6	28
30		2.0	2.4	2.6	2.2	2.6	2.4	2.2	30
32		1.7	2.0	2.3	1.8	2.2	2.0	2.0	32
34					1.5	1.9	1.7	1.7	34
36							1.5	1.5	36
38							1.2	1.2	38
40								1.0	40
сполучення	01222	22211	12221	11222	22221	12222	22222	33333	сполучення

Вантажопідйомність

T 10,3~27,6 м

М	10.3-27.6 м							М
	10.3 м	13.8 м	13.8 м	13.8 м	17.2 м	17.2 м	17.2 м	
3	42.5	42.3	41.5	40.5	41.5	40.5	28.1	3
3.5	42.5	42.2	41.0	40.0	41.0	40.0	26.4	3.5
4	40.7	41.4	40.2	39.0	38.5	37.9	24.8	4
4.5	37.5	38.0	36.9	35.0	35.0	34.9	23.4	4.5
5	34.5	35.0	35.2	33.0	33.0	33.3	22.1	5
6	29.0	29.8	30.0	29.0	29.6	29.8	19.9	6
7	22.3	22.5	23.0	23.4	22.0	22.9	18.1	7
8		17.7	18.1	18.4	17.2	18.1	16.6	8
9		14.3	14.7	15.1	14.0	14.7	15.3	9
10		12.0	12.4	12.6	11.6	12.4	12.8	10
12					8.4	9.0	9.5	12
сполучення	00000	01000	00100	00010	11000	01100	00110	сполучення

М	10.3-27.6 м							М
	20.7 м	20.7 м	20.7 м	24.2 м	24.2 м	24.2 м	27.6 м	
3	35.0	27.6	23.9					3
3.5	35.0	25.8	23.0	27.4	30.0	23.7		3.5
4	35.0	23.9	22.1	24.5	30.0	22.8	24.5	4
4.5	33.5	21.5	21.2	22.4	29.0	22.0	24.0	4.5
5	31.5	20.3	20.3	21.4	28.0	21.2	23.5	5
6	28.5	18.2	19.1	19.4	27.2	19.9	22.4	6
7	22.4	16.5	17.8	17.8	22.9	18.7	20.3	7
8	17.6	15.1	16.3	16.3	18.1	17.7	17.8	8
9	14.3	13.8	15.1	14.3	14.7	15.7	14.4	9
10	11.9	12.4	13.4	12.0	12.4	13.2	12.1	10
12	8.6	9.0	10.0	8.7	9.0	9.9	8.7	12
14	6.6	6.9	7.8	6.7	6.9	7.7	6.7	14
16	5.0	5.4	6.3	5.1	5.4	6.2	5.2	16
18				4.0	4.4	5.0	4.1	18
20							3.2	20
22							2.6	22
сполучення	11100	02100	00111	12100	11110	01111	21110	сполучення




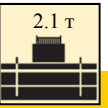


М	27.6 м	27.6 м	31.1 м	31.1 м	31.1 м	34.6 м	34.6 м	М
4	25.0	18.2						4
4.5	25.0	17.3	20.0	20.0	15.0			4.5
5	25.0	16.6	20.0	20.0	14.7	15.0	15.0	5
6	25.0	15.2	19.9	18.4	13.5	15.0	15.0	6
7	23.5	14.0	18.7	17.0	12.5	15.0	14.4	7
8	18.6	13.0	17.7	15.8	11.6	14.8	13.4	8
9	15.2	12.2	14.9	14.7	10.8	14.2	12.6	9
10	12.8	11.5	12.4	12.7	10.1	12.4	11.8	10
12	9.5	10.2	9.2	9.4	8.9	9.1	9.5	12
14	7.3	8.0	7.0	7.3	7.9	7.0	7.3	14
16	5.8	6.5	5.5	5.8	6.6	5.5	5.9	16
18	4.8	5.3	4.5	4.7	5.4	4.5	4.8	18
20	3.8	4.5	3.6	3.8	4.6	3.5	3.9	20
22	3.1	3.7	2.9	3.0	3.9	2.9	3.1	22
24			2.3	2.6	3.3	2.3	2.6	24
26						1.8	2.1	26
28						1.4	1.7	28
сполучення	11111	01112	21111	12111	01122	22111	12211	сполучення


М	34.6 м	38 м	38 м	38 м	41.5 м	41.5 м	45 м	48 м	М
5	13.1								5
6	12.5								6
7	11.8	12.8	12.2	11.5					7
8	11.1	12.6	11.6	10.9	10.8	10.0	8.7		8
9	10.3	12.2	10.9	10.4	10.4	9.4	8.7	7.1	9
10	9.4	11.5	10.3	9.8	9.8	9.0	8.5	7.1	10
12	8.1	9.2	9.0	8.8	9.0	8.0	7.6	6.9	12
14	7.0	7.1	7.5	7.8	7.3	6.8	6.7	5.9	14
16	6.2	5.6	6.0	6.3	5.8	5.9	6.0	5.7	16
18	5.4	4.6	4.8	5.1	4.7	5.1	4.8	4.8	18
20	4.6	3.6	4.0	4.3	3.8	4.2	4.0	4.0	20
22	3.9	2.9	3.3	3.6	3.1	3.5	3.3	3.3	22
24	3.2	2.4	2.8	3.0	2.6	2.9	2.8	2.8	24
26	2.8	1.9	2.3	2.6	2.1	2.5	2.3	2.3	26
28	2.4	1.5	1.9	2.1	1.7	2.1	1.9	1.9	28
30		1.2	1.5	1.8	1.3	1.7	1.5	1.5	30
32			1.2	1.5	1.0	1.4	1.2	1.2	32
34						1.2	1.0	1.0	34
сполучення	01222	22211	12221	11222	22221	12222	22222	33333	сполучення

Вантажопідйомність

T 10,3~27,6 м

	 10.3-27.6 м	 7.32м × 6.5м	 360°	 2.1 Т				
М	10.3 м	13.8 м	13.8 м	13.8 м	17.2 м	17.2 м	17.2 м	М
3	42.5	42.3	41.5	40.5	41.5	40.5	28.1	3
3.5	42.5	42.2	41.0	40.0	41.0	40.0	26.4	3.5
4	40.7	41.4	40.2	39.0	38.5	37.9	24.8	4
4.5	37.5	38.0	36.9	35.0	35.0	34.9	23.4	4.5
5	34.5	34.9	35.2	33.0	33.0	33.3	22.1	5
6	23.3	23.5	23.9	24.4	22.9	23.9	19.9	6
7	17.2	17.3	17.8	18.1	16.8	17.8	18.1	7
8		13.5	13.9	14.3	13.0	13.9	14.4	8
9		10.8	11.2	11.6	10.5	11.2	11.8	9
10		8.9	9.3	9.6	8.6	9.3	9.8	10
12					5.8	6.6	7.0	12
сполучення	00000	01000	00100	00010	11000	01100	00110	сполучення




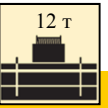
М	20.7 м	20.7 м	20.7 м	24.2 м	24.2 м	24.2 м	27.6 м	М
3	35.0	27.6	23.9					3
3.5	35.0	25.8	23.0	27.4	30.0	23.7		3.5
4	35.0	23.9	22.1	24.5	28.0	22.8	24.5	4
4.5	33.5	21.5	21.2	22.4	27.0	22.0	24.0	4.5
5	31.5	20.3	20.3	21.4	25.0	21.2	23.5	5
6	23.4	18.2	19.1	19.4	23.9	19.9	22.4	6
7	17.2	16.5	17.8	17.3	17.8	18.7	17.4	7
8	13.4	13.9	15.0	13.5	13.9	14.8	13.6	8
9	10.7	11.2	12.3	10.8	11.2	12.2	10.9	9
10	8.8	9.2	10.3	8.9	9.3	10.2	9.0	10
12	6.1	6.6	7.5	6.2	6.6	7.4	6.3	12
14	4.4	4.8	5.7	4.5	4.8	5.6	4.5	14
16	3.1	3.5	4.5	3.2	3.5	4.3	3.3	16
18				2.4	2.7	3.4	2.4	18
20							1.7	20
22							1.2	22
сполучення	11100	02100	00111	12100	11110	01111	21110	сполучення

								
М	27.6 м	27.6 м	31.1 м	31.1 м	31.1 м	34.6 м	34.6 м	М
4	25.0	18.2						4
4.5	24.0	17.3	20.0	20.0	15.0			4.5
5	22.0	16.6	20.0	20.0	14.7	15.0	15.0	5
6	20.0	15.2	19.9	18.4	13.5	15.0	15.0	6
7	18.3	14.0	18.0	17.0	12.5	15.0	14.4	7
8	14.3	13.0	14.1	14.3	11.6	14.0	13.4	8
9	11.7	12.2	11.4	11.6	10.8	11.3	11.7	9
10	9.7	10.5	9.4	9.7	10.1	9.4	9.8	10
12	7.0	7.7	6.7	6.9	7.9	6.7	7.0	12
14	5.2	5.9	4.8	5.1	6.0	4.8	5.2	14
16	3.9	4.6	3.7	3.9	4.8	3.6	4.0	16
18	3.0	3.7	2.8	2.9	3.8	2.8	3.0	18
20	2.4	2.9	2.1	2.3	3.1	2.1	2.4	20
22	1.8	2.4	1.5	1.8	2.6	1.5	1.8	22
24			1.1	1.3	2.1	1.1	1.4	24
26							1.0	26
сполучення	11111	01112	21111	12111	01122	22111	12211	сполучення

М	34.6 м	38 м	38 м	38 м	41.5 м	41.5 м	45 м	48 м	М
5	13.1								5
6	12.5								6
7	11.8	12.8	12.2	11.5					7
8	11.1	12.6	11.6	10.9	10.8	10.0	8.7		8
9	10.3	11.4	10.9	10.4	10.4	9.4	8.7	7.1	9
10	9.4	9.5	10.0	9.8	9.7	9.0	8.5	7.1	10
12	7.9	6.7	7.2	7.5	6.9	7.4	7.2	6.9	12
14	6.0	4.9	5.4	5.7	5.1	5.6	5.3	5.4	14
16	4.8	3.7	4.1	4.5	3.9	4.4	4.1	4.1	16
18	3.8	2.9	3.2	3.5	3.0	3.4	3.2	3.2	18
20	3.0	2.2	2.6	2.8	2.3	2.8	2.6	2.6	20
22	2.6	1.6	2.0	2.3	1.8	2.2	2.0	2.0	22
24	2.1	1.1	1.5	1.8	1.3	1.7	1.5	1.5	24
26	1.7		1.1	1.4	1.0	1.3	1.1	1.1	26
28	1.4			1.1		1.0			28
сполучення	01222	22211	12221	11222	22221	12222	22222	33333	сполучення

Вантажопідйомність

T 10,3~27,6 м

	 10.3-27.6 м	 7.32м×4.3м	 360°	 12 Т				
М	10.3 м	13.8 м	13.8 м	13.8 м	17.2 м	17.2 м	17.2 м	М
3	42.5	42.3	41.0	40.5	41.5	40.5	28.1	3
3.5	40.0	41.0	40.2	39.0	38.5	37.5	26.4	3.5
4	37.5	38.0	36.9	35.0	35.0	34.5	24.8	4
4.5	32.0	32.2	32.5	32.6	32.0	32.0	23.4	4.5
5	27.5	27.7	28.1	28.6	27.2	28.1	22.1	5
6	19.6	19.7	20.1	20.5	19.3	20.1	19.9	6
7	15.0	15.0	15.5	15.7	14.7	15.5	16.0	7
8		12.0	12.3	12.7	11.6	12.3	12.8	8
9		9.9	10.1	10.5	9.4	10.1	10.6	9
10		8.2	8.5	8.8	7.9	8.5	8.9	10
12					5.6	6.2	6.6	12
сполучення	00000	01000	00100	00010	11000	01100	00110	сполучення

М	20.7 м	20.7 м	20.7 м	24.2 м	24.2 м	24.2 м	27.6 м	М
3	35.0	27.6	23.9					3
3.5	35.0	25.8	23.0	27.4	28.0	23.7		3.5
4	35.0	23.9	22.1	24.5	26.0	22.8	24.5	4
4.5	32.0	21.5	21.2	22.4	24.0	22.0	24.0	4.5
5	27.6	20.3	20.3	21.4	22.0	21.2	23.5	5
6	19.6	18.2	19.1	19.4	20.1	19.9	19.8	6
7	15.0	15.4	16.4	15.0	15.5	16.3	15.1	7
8	11.9	12.3	13.3	12.0	12.3	13.1	12.1	8
9	9.8	10.1	11.1	9.8	10.1	10.9	9.9	9
10	8.2	8.5	9.4	8.2	8.5	9.3	8.2	10
12	5.9	6.2	7.1	6.0	6.2	6.9	6.0	12
14	4.4	4.7	5.5	4.4	4.8	5.4	4.5	14
16	3.3	3.7	4.4	3.4	3.7	4.3	3.4	16
18				2.6	2.9	3.5	2.6	18
20							2.0	20
22							1.5	22
сполучення	11100	02100	00111	12100	11110	01111	21110	сполучення

Вантажопідйомність




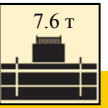
T 27,6~48 м

М	27.6-48 м							М
	27.6 м	27.6 м	31.1 м	31.1 м	31.1 м	34.6 м	34.6 м	
4	24.0	18.2						4
4.5	22.0	17.3	20.0	20.0	15.0			4.5
5	20.0	16.6	20.0	20.0	14.7	15.0	15.0	5
6	18.0	15.2	19.9	18.4	13.5	14.0	15.0	6
7	15.9	14.0	15.6	15.8	12.5	13.0	14.4	7
8	12.8	13.0	12.5	12.7	11.6	12.4	12.8	8
9	10.5	11.2	10.3	10.5	10.8	10.2	10.5	9
10	8.8	9.5	8.6	8.8	9.6	8.6	8.9	10
12	6.5	7.1	6.4	6.5	7.3	6.3	6.6	12
14	5.1	5.6	4.8	5.0	5.8	4.8	5.1	14
16	4.0	4.5	3.7	3.9	4.7	3.7	4.0	16
18	3.1	3.7	3.0	3.1	3.8	2.9	3.2	18
20	2.6	3.1	2.3	2.5	3.1	2.3	2.6	20
22	2.0	2.6	1.8	2.0	2.6	1.8	2.0	22
24			1.4	1.6	2.2	1.4	1.6	24
26						1.0	1.3	26
28							1.0	28
сполучення	11111	01112	21111	12111	01122	22111	12211	сполучення

М	27.6-48 м								М
	34.6 м	38 м	38 м	38 м	41.5 м	41.5 м	45 м	48 м	
5	13.1								5
6	12.5								6
7	11.8	12.8	12.2	11.5					7
8	11.1	12.5	11.6	10.9	10.8	10.0	8.7		8
9	10.3	10.3	10.7	10.4	10.4	9.4	8.7	7.1	9
10	9.4	8.7	9.1	9.4	8.8	9.0	8.5	7.1	10
12	7.3	6.4	6.7	7.0	6.5	7.0	6.7	6.7	12
14	5.7	4.8	5.2	5.4	5.0	5.4	5.2	5.2	14
16	4.6	3.8	4.2	4.3	3.9	4.3	4.2	4.2	16
18	3.8	3.0	3.3	3.6	3.1	3.5	3.3	3.3	18
20	3.1	2.4	2.7	2.9	2.6	2.9	2.7	2.7	20
22	2.6	1.9	2.2	2.4	2.0	2.4	2.2	2.2	22
24	2.2	1.4	1.8	2.0	1.6	2.0	1.8	1.8	24
26	1.9	1.1	1.4	1.7	1.3	1.6	1.4	1.4	26
28	1.6		1.2	1.4		1.3	1.1	1.1	28
30				1.1		1.0			30
сполучення	01222	22211	12221	11222	22221	12222	22222	33333	сполучення

Вантажопідйомність




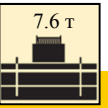
T 10,3~27,6 м

	 10.3 м	 13.8 м	 13.8 м	 13.8 м	17.2 м	17.2 м	17.2 м	
3	26.0	26.0	27.0	28.0	26.0	27.0	28.1	3
3.5	25.0	25.0	26.0	27.0	25.0	26.0	26.4	3.5
4	24.0	24.0	25.0	25.5	24.0	25.0	24.8	4
4.5	23.0	23.0	24.0	24.5	23.0	24.0	23.4	4.5
5	22.4	22.6	23.0	23.5	22.1	23.0	22.1	5
6	15.8	16.0	16.3	16.7	15.6	16.3	16.9	6
7	11.9	12.1	12.4	12.8	11.6	12.4	12.9	7
8		9.5	9.9	10.1	9.2	9.9	10.3	8
9		7.7	8.0	8.2	7.3	8.0	8.5	9
10		6.4	6.6	6.9	6.0	6.6	7.1	10
12					4.2	4.8	5.2	12
сполучення	00000	01000	00100	00010	11000	01100	00110	сполучення

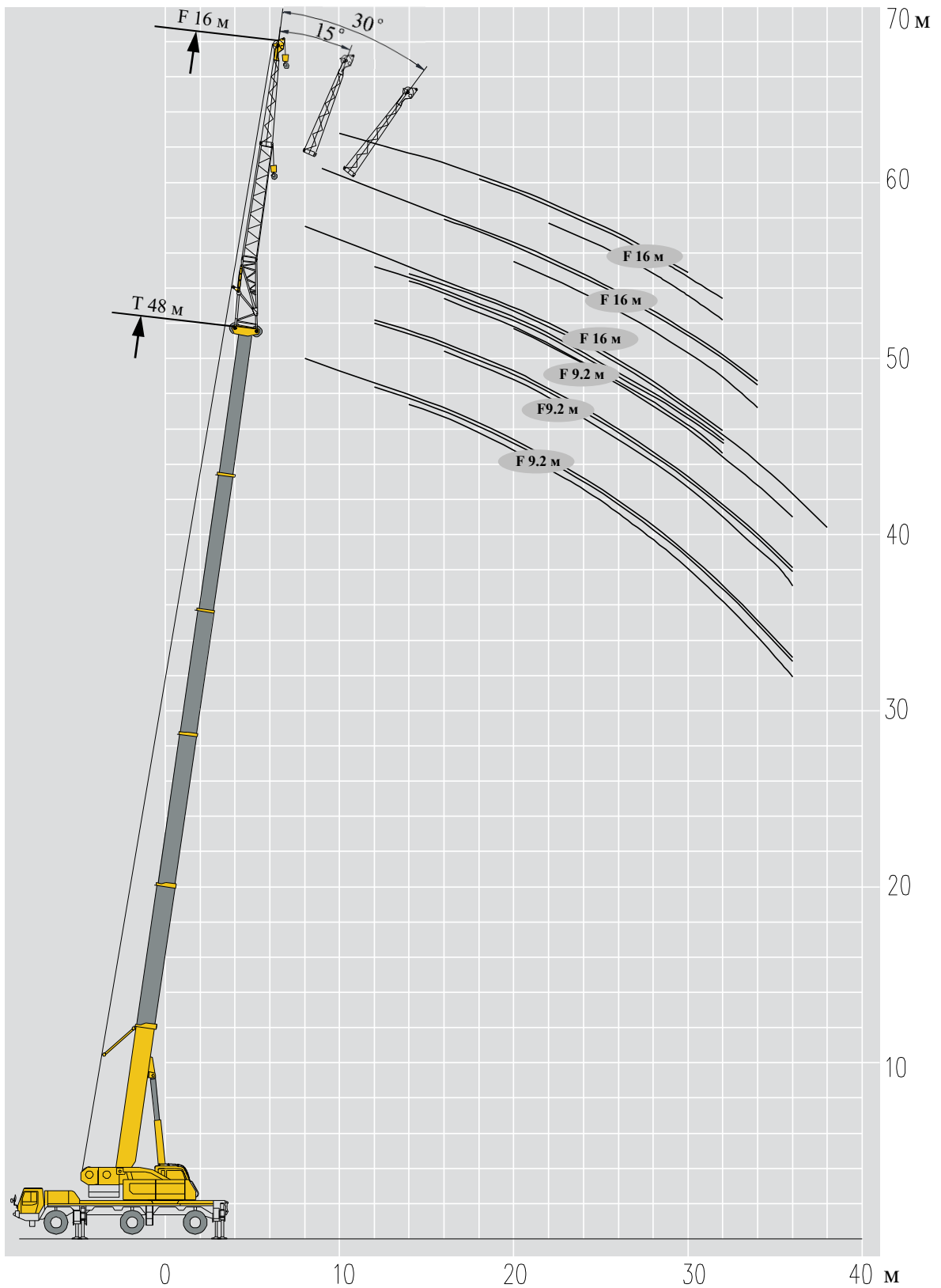
	20.7 м	20.7 м	20.7 м	24.2 м	24.2 м	24.2 м	27.6 м	
3	26.0	27.6	23.9	27.4	26.0	23.7		3
3.5	25.0	25.8	23.0	27.4	26.0	23.7		3.5
4	24.0	23.9	22.1	24.5	25.0	22.8	24.0	4
4.5	23.0	21.5	21.2	22.4	22.0	22.0	23.0	4.5
5	22.5	20.3	20.3	21.4	20.0	21.2	22.6	5
6	15.9	16.3	17.4	16.0	16.3	17.3	16.0	6
7	12.0	12.4	13.4	12.1	12.4	13.3	12.2	7
8	9.4	9.8	10.8	9.5	9.9	10.6	9.6	8
9	7.7	8.0	8.9	7.7	8.0	8.8	7.7	9
10	6.3	6.6	7.5	6.4	6.6	7.4	6.4	10
12	4.4	4.8	5.5	4.4	4.8	5.4	4.5	12
14	3.1	3.5	4.3	3.2	3.5	4.2	3.2	14
16	2.3	2.6	3.3	2.3	2.6	3.2	2.4	16
18				1.7	2.0	2.6	1.7	18
20							1.2	20
сполучення	11100	02100	00111	12100	11110	01111	21110	сполучення

Вантажопідйомність

T 27,6~48 м

									
М	27.6 м	27.6 м	31.1 м	31.1 м	31.1 м	34.6 м	34.6 м	М	
4	24.0	18.2						4	
4.5	22.0	17.3	20.0	20.0	15.0			4.5	
5	20.0	16.6	20.0	20.0	14.7	15.0	15.0	5	
6	16.8	15.2	16.5	16.7	13.5	14.0	15.0	6	
7	12.8	13.6	12.6	12.8	12.5	12.5	12.9	7	
8	10.3	11.0	9.9	10.2	11.1	9.9	10.3	8	
9	8.4	9.1	8.2	8.3	9.2	8.1	8.4	9	
10	7.1	7.7	6.7	7.0	7.7	6.7	7.1	10	
12	5.1	5.7	4.8	5.1	5.8	4.8	5.1	12	
14	3.8	4.4	3.6	3.8	4.5	3.6	3.8	14	
16	2.9	3.5	2.7	2.9	3.6	2.6	3.0	16	
18	2.2	2.8	2.0	2.2	2.9	2.0	2.3	18	
20	1.7	2.2	1.5	1.7	2.4	1.4	1.8	20	
22	1.3	1.8	1.1	1.3	2.0	1.1	1.4	22	
24					1.6		1.0	24	
сполучення	11111	01112	21111	12111	01122	22111	12211	сполучення	

М	34.6 м	38 м	38 м	38 м	41.5 м	41.5 м	45 м	48 м	М
5	13.1								5
6	12.5								6
7	11.8	12.7	12.2	11.5					7
8	11.1	10.0	10.5	10.7	10.2	10.0	8.7		8
9	9.2	8.2	8.6	8.8	8.3	8.8	8.6	7.1	9
10	7.7	6.8	7.2	7.5	7.0	7.4	7.2	7.1	10
12	5.8	4.9	5.3	5.5	5.1	5.4	5.3	5.3	12
14	4.5	3.7	4.0	4.3	3.8	4.2	4.0	4.0	14
16	3.6	2.7	3.1	3.3	2.9	3.2	3.1	3.1	16
18	2.9	2.1	2.4	2.6	2.2	2.6	2.4	2.4	18
20	2.4	1.5	1.9	2.1	1.7	2.0	1.9	1.9	20
22	2.0	1.1	1.4	1.7	1.3	1.6	1.4	1.4	22
24	1.5		1.1	1.4		1.3	1.1	1.1	24
26	1.3			1.0		1.0			26
28	1.0								28
сполучення	01222	22211	12221	11222	22221	12222	22222	33333	сполучення



Вантажопідйомність

J 9,2 м

m	10.3-38 м T			9.2 м F			360°	7.32м×6.5м			12 т	34.6 м	38 м			m
	0°	15°	30°	0°	15°	30°		0°	15°	30°						
3	7.9														3	
3.5	7.7	6.8													3.5	
4	7.4	6.7													4	
4.5	7.1	6.7													4.5	
5	6.8	6.7													5	
6	6.3	6.2	5.2												6	
7	5.8	5.6	5	5											7	
8	5.2	5.2	4.8	5											8	
9	4.7	4.6	4.2	5	5										9	
10	4.2	4	3.8	5	5			5							10	
12	3.3	3.2	3	5	5	5		5	5.0	4.3					12	
14	2.7	2.6	2.5	5	5	5		5	4.6	4.1					14	
16				5	5	4.9		4.6	4.1	3.9					16	
18				5	4.9	4.7		4.2	3.9	3.5					18	
20				4.7	4.4	4.2		3.5	3.5	3.1					20	
22				3.9	3.9	3.7		3.2	3.1	2.9					22	
24				3.5	3.4	3.4		2.8	2.7	2.7					24	
26				3	3.1	3		2.4	2.4	2.4					26	
28				2.5	2.7	2.7		2.2	2.1	2					28	
30				2.1	2.2	2.3		2	2	2					30	
32				1.8	1.9	2		1.7	1.8	1.7					32	
34				1.5	1.6			1.5	1.5	1.5					34	
36				1.2	1.3			1.2	1.3						36	
38								1	1.1						38	
сполучення	00000			22111			22211			сполучення						

m	41.6-48 м T			9.2 м F			360°	7.32м×6.5м			12 т	45.1 м	48 м			m
	0°	15°	30°	0°	15°	30°		0°	15°	30°						
10	5														10	
12	5	4.8		3.9	3.6			3.4							12	
14	4.8	4.6	4.2	3.8	3.5			3.3	3.4						14	
16	4.3	4.2	4	3.7	3.3	3.2		3.3	3.3	3					16	
18	3.8	3.6	3.5	3.2	3.1	2.9		3	2.9	2.7					18	
20	3.3	3.2	3.2	2.8	2.7	2.6		2.7	2.5	2.4					20	
22	2.8	2.8	2.7	2.6	2.5	2.3		2.2	2.2	2.1					22	
24	2.6	2.4	2.4	2.3	2.2	2.1		2	1.9	1.8					24	
26	2.2	2.1	2.1	2	2	2		1.7	1.6	1.5					26	
28	2	2	1.9	1.7	1.6	1.5		1.5	1.4	1.4					28	
30	1.7	1.7	1.6	1.5	1.4	1.4		1.3	1.3	1.2					30	
32	1.5	1.5	1.5	1.4	1.3	1.2		1	1	1					32	
34	1.4	1.3	1.3	1.1	1.1	1.1									34	
36	1.1	1.1	1.1	1	1	1									36	
сполучення	22221			22222			33333			сполучення						

Вантажопідйомність

J 9,2 м

m	10.3-38 м T			9.2 м F			7.32м×6.5м	360°	7.6 т	34.6 м			38 м			m
	0°	15°	30°	0°	15°	30°				0°	15°	30°				
3	7.9														3	
3.5	7.7	6.8													3.5	
4	7.4	6.7													4	
4.5	7.1	6.7													4.5	
5	6.8	6.7													5	
6	6.3	6.2	5.2												6	
7	5.8	5.6	5	5											7	
8	5.2	5.2	4.8	5											8	
9	4.7	4.6	4.2	5	5										9	
10	4.2	4	3.8	5	5				5						10	
12	3.3	3.2	3	5	5	5			5	5.0					12	
14	2.7	2.6	2.5	5	5	5			5	4.6	4.1				14	
16				5	5	4.9			4.6	4.1	3.9				16	
18				4.9	4.9	4.7			4.2	3.9	3.5				18	
20				3.9	4.2	4.2			3.5	3.5	3.1				20	
22				3.2	3.4	3.6			3.2	3.1	2.9				22	
24				2.6	2.8	3			2.6	2.7	2.7				24	
26				2.1	2.3	2.4			2.1	2.3	2.4				26	
28				1.7	1.9	2			1.7	1.9	2				28	
30				1.4	1.5	1.6			1.4	1.5	1.6				30	
32				1.1	1.2	1.3			1.1	1.2	1.3				32	
сполу- чення	00000			22111			22211			22211			сполу- чення			

m	41.6-48 м T			9.2 м F			7.32м×6.5м	360°	7.6 т	45.1 м			48 м			m
	0°	15°	30°	0°	15°	30°				0°	15°	30°				
10	5														10	
12	5	4.8		3.9	3.6				3.4						12	
14	4.8	4.6	4.2	3.8	3.5	0			3.3	3.4					14	
16	4.3	4.2	4	3.7	3.3	3.2			3.3	3.3	3				16	
18	3.8	3.6	3.5	3.2	3.1	2.9			3	2.9	2.7				18	
20	3.3	3.2	3.2	2.8	2.7	2.6			2.7	2.5	2.4				20	
22	2.8	2.8	2.7	2.6	2.5	2.3			2.2	2.2	2.1				22	
24	2.6	2.4	2.4	2.3	2.2	2.1			2	1.9	1.8				24	
26	2.2	2.1	2.1	2	2	2			1.7	1.6	1.5				26	
28	1.8	2	1.9	1.7	1.6	1.5			1.5	1.4	1.4				28	
30	1.4	1.6	1.6	1.5	1.4	1.4			1.3	1.3	1.2				30	
32	1.1	1.3	1.4	1.3	1.3	1.2			1	1	1				32	
34		1	1.1	1	1.1	1.1									34	
сполу- чення	22221			22222			33333			33333			сполу- чення			

Вантажопідйомність

J 16 м

m	10.3-38 м T			16 м F			7.32м×6.5м			360°			12 т		
	10.3 м			34.6 м			38 м								
	0°	15°	30°	0°	15°	30°	0°	15°	30°	0°	15°	30°	m		
3	4.1												3		
3.5	4.1												3.5		
4	4												4		
4.5	4												4.5		
5	3.9												5		
6	3.7												6		
7	3.6												7		
8	3.4				3.9								8		
9	3.2	3.2			3.8								9		
10	3.1	3			3.8								10		
12	2.8	2.6	2.4		3.7	3.1			3.3				12		
14	2.6	2.5	2.3		3.5	3			3.2				14		
16	2.3	2.2	2		3.4	2.9	2.4		3.2	2.8			16		
18	2	2	1.8		3.3	2.8	2.4		3.1	2.6			18		
20	1.7	1.8	1.6		3.2	2.7	2.3		2.8	2.6	2.3		20		
22					3	2.6	2.3		2.7	2.5	2.2		22		
24					2.9	2.5	2.2		2.4	2.4	2.1		24		
26					2.7	2.4	2.2		2.1	2	2		26		
28					2.5	2.4	2.1		2	1.9	1.9		28		
30					2.3	2.3	2.1		1.9	1.9	1.7		30		
32					2	2.1	2.1		1.6	1.5	1.5		32		
34					1.7	1.9	1.9			1.3	1.3		34		
36					1.4	1.6	1.7			1.1	1.1		36		
38					1.2	1.3	1.4			1			38		
40						1.1							40		
сполучення	00000			22111			22211			сполучення					

m	41.6-48 м T			16 м F			7.32м×6.5м			360°			12 т		
	41.6 м			45.1 м			48 м								
	0°	15°	30°	0°	15°	30°	0°	15°	30°	0°	15°	30°	m		
12	3				2.6				2.3				12		
14	2.8				2.6				2.2				14		
16	2.8	2.6			2.5	2.4			2.2				16		
18	2.8	2.5			2.4	2.3			2.2	2.2			18		
20	2.6	2.5	2.2		2.3	2.2	2		2.1	2.1			20		
22	2.4	2.4	2.2		2.2	2.2	2		2	2.1	2		22		
24	2.3	2.3	2.1		1.9	2	1.9		1.7	1.7	1.7		24		
26	2.1	1.9	1.9		1.7	1.7	1.7		1.5	1.5	1.4		26		
28	1.8	1.8	1.8		1.5	1.5	1.5		1.4	1.4	1.3		28		
30	1.5	1.5	1.5		1.4	1.4	1.4		1.1	1.1	1.1		30		
32	1.4	1.4	1.3		1.2	1.2	1.3			1	1		32		
34		1.2	1.2		1.1	1.1	1.1						34		
36		1.1	1.1										36		
38		1											38		
40		0.8											40		
сполучення	22221			22222			33333			сполучення					

Вантажопідйомність

J 16 м

m	10.3-38 м T			16 м F			7.32м×6.5м	360°	7.6 т	34.6 м			38 м			m
	0°	15°	30°	0°	15°	30°				0°	15°	30°				
3	4.1														3	
3.5	4.1														3.5	
4	4														4	
4.5	4														4.5	
5	3.9														5	
6	3.7														6	
7	3.6														7	
8	3.4							3.9							8	
9	3.2	3.2						3.8							9	
10	3.1	3						3.8							10	
12	2.8	2.6	2.4					3.7	3.1			3.3			12	
14	2.6	2.5	2.3					3.5	3			3.2			14	
16	2.3	2.2	2					3.4	2.9	2.4		3.2	2.8		16	
18	2	2	1.8					3.3	2.8	2.4		3.1	2.6		18	
20	1.7	1.8	1.6					3.2	2.7	2.3		2.8	2.6	2.3	20	
22								3	2.6	2.3		2.7	2.5	2.2	22	
24								2.9	2.5	2.2		2.4	2.4	2.1	24	
26								2.4	2.4	2.2		2.1	2	2	26	
28								1.9	2.2	2.1		1.9	1.9	1.9	28	
30								1.6	1.8	2.1		1.6	1.8	1.7	30	
32								1.3	1.5	1.7		1.2	1.5	1.5	32	
34								1	1.2	1.4			1.2	1.3	34	
36									1	1.1				1.1	36	
сполучення	00000			22111			22211			сполучення						

m	41.6-48 м T			16 м F			7.32м×6.5м	360°	7.6 т	45.1 м			48 м			m
	0°	15°	30°	0°	15°	30°				0°	15°	30°				
12	3							2.6				2.3			12	
14	2.8							2.6				2.2			14	
16	2.8	2.6						2.5	2.4			2.2			16	
18	2.8	2.5						2.4	2.3			2.2	2.2		18	
20	2.6	2.5	2.2					2.3	2.2	2		2.1	2.1		20	
22	2.4	2.4	2.2					2.2	2.2	2		2	2.1	2	22	
24	2.3	2.3	2.1					1.9	2	1.9		1.7	1.7	1.7	24	
26	2.1	1.9	1.9					1.7	1.7	1.7		1.5	1.5	1.4	26	
28	1.8	1.8	1.8					1.5	1.5	1.5		1.4	1.4	1.3	28	
30	1.5	1.5	1.5					1.4	1.4	1.4		1.1	1.1	1.1	30	
32	1.3	1.4	1.3					1.2	1.2	1.3			1	1	32	
34		1.2	1.2					1.1	1.1	1.1					34	
36		1	1.1												36	
сполучення	22221			22222			33333			сполучення						

Таблиця основних технічних параметрів

Категорія	Параметр	Одиниця виміру	Значення	
Розміри	Габаритні розміри (довжина×ширина×висота)	мм	11880×2550×3755(14.0R25) 11880×2550×3805(16.0R25) 11880×2700×3805(20.5R25)	
	Колісна база	мм	2950+1650	
	Колія (передня/задня)	мм	2150(14.0R25) 2084(16.0R25) 2155(20.5R25)	
	Переднє/заднє звисання	мм	3080/2060	
	Переднє/заднє висування	мм	1430/710	
Вага	Загальна вага в транспортному положенні	кг	36000	
	Навантаження на міст	1-й міст	кг	12000
		2-й міст	кг	12000
		3-й міст	кг	12000
Потужність	Модель двигуна	—	OM470LA	
	Номінальна потужність двигуна / об/хв	кВт/(об/хв)	280/1700 (Stage IV), 280/1600 (Stage V)	
	Максимальна корисна потужність / об/хв	кВт/(об/хв)	280/1700 (Stage IV), 280/1600 (Stage V)	
	Максимальний вихідний крутний момент / об/хв	Н·м/(об/хв)	1900/1300	
Пересування	Максимальна швидкість пересування	км/год	Не менше 85	
	Мінімальна швидкість пересування	км/год	3	
	Мінімальний діаметр розвороту	м	Не більше 14,2 (14.0R25) Не більше 16,5 (16.0R25/20.5R25)	
	Мінімальний дорожній просвіт	мм	330 (14.0R25)	
			380 (16.0R25/20.5R25)	
	Кут в'їзду	°	19 (14.0R25)	
			20 (16.0R25/20.5R25)	
	Кут з'їзду	°	21 (14.0R25)	
			23 (16.0R25/20.5R25)	
Гальмівний шлях (при 30 км/год)	м	Не більше 10		
Максимальна здатність долати похил	%	70 (14.0R25) 63(16.0R25/20.5R25)		
Витрата палива на 100 км	л	49		
Шум	Рівень зовнішнього шуму	дБ(А)	Не більше 82	
	Рівень шуму на місці водія	дБ(А)	Не більше 90	

Таблиця основних технічних параметрів

Категорія	Параметр		Одиниця виміру	Значення	
Основні характеристики	Максимальна сумарна номінальна вантажопідйомність		т	60	
	Мінімальний номінальний робочий виліт		м	2,1	
	Радіус повороту в хвості поворотної платформи	Противага	мм	3750	
		Допоміжна лебідка	мм	4250	
	Максимальний вантажний момент	Основна стріла	кН·м	1858	
		Повністю висунута стріла	кН·м	894	
		Повністю висунута стріла + ріжок	кН·м	529	
	Інтервал між опорами аутригерів	Поздовжній	м	7,32	
		Бічний	м	6,5	
	Висота підймання	Основна стріла	м	10,2	
		Повністю висунута стріла	м	48	
		Повністю висунута стріла + ріжок	м	63	
	Довжина стріли	Основна стріла	м	10,3	
		Повністю висунута стріла	м	48	
Повністю висунута стріла + ріжок		м	64		
Кут зсуву ріжка		°	0, 15, 30		
Робоча швидкість	Час підймання стріли		с	Не більше 38	
	Час повного висування стріли		с	Не більше 310	
	Максимальна швидкість повороту		об/хв	Не менше 1,5	
	Час висування та втягування аутригерів	Балка аутригера	Втягування	с	Не більше 20
			Висування	с	Не більше 20
		Домкрат аутригера	Втягування	с	Не більше 60
			Висування	с	Не більше 30
Швидкість підймання (одна гілка, 4-й шар, без навантаження)	Головна лебідка	м/хв	Не менше 135		
	Допоміжна лебідка	м/хв	Не менше 135		
Шум	Рівень зовнішнього шуму		дБ(А)	Не більше 109	
	Рівень шуму на місці водія		дБ(А)	Не більше 80	

Позначення символів

Основні символи

	Аутригери		Міст
	Виліт		Швидкість руху
	Положення стріли		Здатність долати похил
	Довжина стріли		Шини
	Гаковий блок		Противага
	Поворот на 360°		Надбудова
	Лебідка		Шасі

Спеціальні символи крана

	Стріла		Ріжок
---	--------	---	-------

Примітки

1. Сумарна номінальна вантажопідйомність, наведена в таблицях, є максимальною вантажопідйомністю при установці крана на твердому та рівному ґрунті, і враховує вагу гакового блоку та строп. Для правильного розрахунку ваги вантажу необхідно відняти вагу вищезазначених пристроїв.
2. Робочий виліт, показаний у таблицях номінальних навантажень — це виліт стріли при піднятому над землею вантажі, це фактичне значення включає вигин навантаженої стріли.
3. Операція підймання допустима лише при силі вітру менше 5 балів (миттєва швидкість вітру 14,1 м/с, тиск вітру 125 Н/м²).
4. Перед початком операції підймання оператор повинен знати вагу вантажу, який потрібно підняти, і його робочий діапазон, після чого вибрати відповідні умови роботи. Ні в якому разі не допускається використовувати кран поза межами, зазначеними в таблиці. Якщо довжина стріли або робочий виліт знаходяться між діапазоном значень, використовувати нижче значення з діаграми.
5. Слід дотримуватися обмеження кута нахилу стріли. Ні в якому разі не використовувати кран з кутом нахилу стріли, що перевищує рекомендований ліміт, навіть без вантажу. Інакше є ризик перекидання крану.
6. Довжина стріли, наведена в таблицях номінального навантаження, повинна відповідати кодам висування секцій стріли.



Адреса: No. 68 Gaoxin Road,
Economic and Technological
Development Zone,
Xuzhou, Jiangsu, China (Китай)
Тел.: +86-516-83462242/83462350
Тел. відділу контролю якості:
+86-516-87888268
Тел. відділу запасних частин:
+86-516-83461542
Поштовий індекс: 221004
Веб-сайт: www.xcmg.com/qizhongji

Тел. сервісної служби

400-110-9999

400-001-5678



Цей друкований матеріал надається поза рамками договору. З метою вдосконалення продукції ми залишаємо за собою право змінювати конструкцію виробу (наприклад, модель, параметри та конфігурацію) без попередження. Рисунки наведені лише для довідок. Продукція, зображена на рисунках, може відрізнятися від стандартної конфігурації. Деякі запчастини необхідно купувати окремо. Під час подання заяви на отримання ліцензії та пересування дорогами слід дотримуватися вимог місцевого законодавства.