

D170



D170

Гусеничний бульдозер

Бульдозер D170 (експортного типу) - це бульдозер з гідравлічною трансмісією та електричним перемиканням передач, розроблений XCMG для зарубіжного ринку. Даний продукт успадкував чудову якість продукції XCMG, має високу продуктивність. Він переважно застосовується для земляних робіт, зворотного засипання, планування землі та інших операцій на автомобільних, залізничних, аеропортових, річкових та інших майданчиках при земляних роботах, і це незамінна будівельна техніка для міських будівель, проектів з охорони водних ресурсів і так далі. Дана обладнання використовує інтелектуальне керування, граничне навантаження, гідравлічне пілотне керування відвалом, електричне перемикання передач та інші передові технології. Дана будівельне обладнання з передовими технологіями, високою ефективністю роботи, зручністю та гнучкістю в експлуатації та високою надійністю.

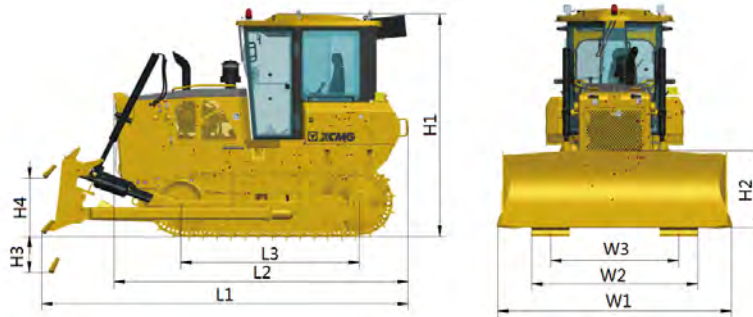
Продуктивність та характеристики

- Оснащений кольоровим сенсорним РК-дисплеєм з діагоналлю 7 дюймів та відображенням інтерфейсу взаємодії людини та комп'ютера. На головному екрані дисплея відображаються параметри двигуна, ходовий стан, інформація про передачу, сигналізація про несправність та інші параметри всієї машини та двигуна в режимі реального часу. Зручне перемикання меню. Стан контролера, ЕБУ двигуна та діагностика несправностей можуть бути запитані на додатковій сторінці, зручно запитувати час роботи, середню годинну витрату палива, чергове технічне обслуговування, несправності та іншу інформацію.
- Бульдозер оснащений двигуном Weichai WD10G178E25, Tier II. Він відрізняється високою потужністю, ефективним використанням енергії та простою обслуговування. Ефективність конструкції всієї машини значно підвищується, а загальна витрата палива знижується, що заощаджує витрати на експлуатацію для користувачів.
- Оптимізована система трансмісії оснащена електричним перемиканням передач, має просту конструкцію та високу ефективність роботи;
- Кабіна в стандартній комплектації оснащена захистом від перекидання із високим ступенем безпеки;
- У конструкції бульдозера використано просунуті концепції проектування та технологію XCMG для забезпечення якості продукції; всі фільтри легко замінюються та зручні в обслуговуванні; великий бічний капот машини; широкий доступ до агрегатів; кількість механічних з'єднань зменшено, кількість точок змащення зменшено, всі точки змащення легкодоступні, а технічне обслуговування спрощене.

Основні розміри

Одиниці виміру: мм

Модель	L1	L2	L3	H1	H2	H3	H4	W1	W2	W3
D170	5380	4320	2635	3200	1149	540	1095	3455	2390	1880
D170LGP	5660	4360	2935	3200	960	485	1010	4150	3250/3400	2300



Основні технічні характеристики

Елементи	Найменування	Одиниця виміру	D170 (експортний варіант) /D170 (Болотний)
Вага всієї машини	Робоча вага машини	кг	17400/18500
	Мінімальний радіус поворота	мм	4200/4600
	Тиск на ґрунт	кПа	56.4/28.4;25.2
	Габаритні розміри	мм	5380x3455x3200/5660x4150x3200
Двигун	Модель		WD10G178E25/WD10G178E25
	Номинальна потужність/Номинальна швидкість	(кВт/об/хв)	131; 1850
Привід	Передача переднього ходу 1	км/год	3.6
	Передача переднього ходу 2	км/год	6.3
	Передача переднього ходу 3	км/год	10.2
	Передача заднього ходу 1	км/год	4.7
	Передача заднього ходу 2	км/год	8.2
	Передача заднього ходу 3	км/год	13.0
	Дорожній просвіт	мм	400
Шасі	Колія гусеничного ходу	мм	1880/2300
	Ширина гусеничного ходу	мм	510/950;1100
	Опорна довжина гусениць	мм	2635/2935
	Кількість гусеничних башмаків	мм	39/42
	Крок ланцюга	мм	203.2
	Кількість опорних котків (з одного боку)	шт.	7
	Кількість несучих котків (з одного боку)	шт.	2
Рідини	Паливний бак	л	350
	Бак для гідравлічного масла	л	110
Відвал та розпушувач	Тип відвалу		Прямий відвал
	Ширина відвалу	мм	3455/4150
	Висота відвалу	мм	1149/960
	Місткість відвалу	м ³	4.5/3.8
	Висота підйому відвалу над землею	мм	1095/1010
	Глибина занурення відвалу	мм	540/485
	Тип розпушувача		Однозубий; тризубий (опція)/—
	Робоча глибина занурення	мм	475/-
	Висота підйому розпушувача над землею	мм	570/-