

**SOLID TO SUCCEED**  
ПРИРЕЧЕНИЙ НА УСПІХ

# XC7-SR12

МІНІ-НАВАНТАЖУВАЧ



**БІЗНЕС-ПІДРОЗДІЛ ЗЕМЛЕРИЙНИХ  
МАШИН XCMG**

ГАРЯЧА ЛІНІЯ  
ОБСЛУГОВУВАННЯ  
КЛІЄНТІВ (У КИТАЇ):

**400-110-9999**

АДРЕСА: 99, ПІВНІЧНЕ ШОСЕ КУНЬПЕН, ЗОНА ЕКОНОМІЧНОГО  
РОЗВИТКУ СЮЙЧЖОУ, ПРОВІНЦІЯ ЦЗЯНСУ, КИТАЙ / NO. 99,  
KUNPENG NORTH ROAD, XUZHOU ECONOMIC DEVELOPMENT ZONE,  
JIANGSU PROVINCE, CHINA  
ПОШТОВИЙ ІНДЕКС: 221004  
ТЕЛ.: 0516 87938888  
ЕЛЕКТРОННА ПОШТА: sales@xcmg.com  
ІНТЕРНЕТ: <http://www.xcmg.com>

2023-03



1. Відсканувати QR-код, щоб перейти до «XCMG Loading Machinery» (Навантажувальна техніка XCMG)  
2. Натиснути «Loader King» у нижньому лівому куті, щоб отримати більше інформації про продукцію після реєстрації



## Про XCMG

Xuzhou Construction Machinery Group Co., Ltd. (XCMG) є провідною компанією зі 100-мільярдним капіталом, яка славиться найбільшим масштабом діяльності, найпередовішими технологіями, найбільшим обсягом експорту, а також найвищою конкурентоспроможністю та впливом у промисловості будівельної техніки Китаю, домінує на китайському ринку протягом десятиліть, але й прагне розширити свою присутність у всьому світі як третій за величиною постачальник продукції у своїй галузі та 395-й у загальному рейтингу Global 500.

Портфоліо продуктів, пропонувані XCMG, охоплює 16 категорій, таких як вантажопідйомне обладнання, екскаватори, обладнання для роботи з бетоном, гірниче обладнання, обладнання для земляних робіт та дорожньо-будівельне обладнання, а також три ключові компоненти, а саме гідравлічні системи, системи трансмісії та електричні системи управління. У цих сферах вантажопідйомне обладнання компанії займає перше місце в світі, а комплексні рішення, реалізовані в обладнанні для будівництва та обслуговування доріг, обладнанні для забивання паль і обладнанні для роботи з бетоном, також займають провідні позиції в глобальних рейтингах.

Загалом компанії XCMG було видано понад 8000 патентів, у тому числі понад 1900 патентів на винаходи та понад 130 міжнародних патентів РСТ.

Компанія створила власні науково-дослідні центри, виробничі підприємства або заводи велико- та дрібноузлового складання у більш ніж 10 країнах, у тому числі в Німеччині, США, Бразилії та Індії, і придбала три європейські компанії, включаючи Schwing з Німеччини.

Виробничий завод у Бразилії з інвестиціями в 350 мільйонів доларів США, побудований на безплідній землі, став успішною моделлю китайсько-бразильського економічного співробітництва. Наразі продукція компанії експортується до 187 країн і регіонів, охоплюючи 97% країн ініціативи «Один пояс, один шлях». XCMG має найбільшу частку бізнесу, що експортується до 35 країн, при цьому річний обсяг експорту та доходи за кордоном залишаються на першому місці та перевершують показники усіх інших конкурентів у Китаї.



## Опис і особливості

- ▼ XC7-SR12 — це нове покоління міні-навантажувачів серії XC7, розроблене компанією XCMG на основі концепції безперервного пошуку інновацій, розробки передових технологій, виготовлення міцних виробів індивідуального виробництва та постійного пошуку кращих і більш результативних методів підвищення ефективності роботи.
- ▼ Радіальний підйомний механізм, незалежно розроблений компанією XCMG, має підвищену вантажопідйомність і функцію одностороннього вирівнювання, яка здатна забезпечити підвищену ефективність роботи.
- ▼ Панорамна кабіна в стандартній комплектації оснащена пристроями FOPS (Falling Object Protective Structure — конструкція для захисту від падіння предметів) і ROPS (Roll Over Protective Structure — конструкція для захисту від перекидання) для забезпечення підвищеної безпеки та надійності.
- ▼ Кабіна, спроектована в стилі космічного корабля, оснащена електронною системою моніторингу в реальному часі з інтелектуальним вдосконаленим екраном, який ідеально поєднує в собі дизайн і продуктивність і значно підвищує рівень інтелекту і комфорту.
- ▼ Перемикач в режим високого потоку за допомогою однієї кнопки дозволяє легко підключати такі важкі інструменти, як планувальник або дискова пила, щоб задовольнити потреби в більш широкому діапазоні застосувань.

## Опис і особливості

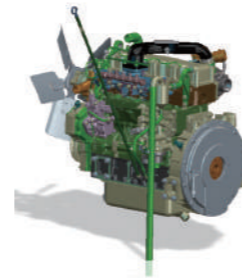
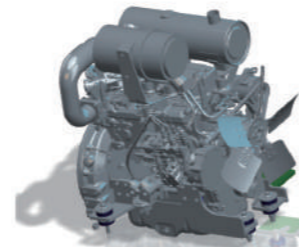


- ▼ Система трансмісії: двигун відомого виробника з високою потужністю та рівнем викидів, що забезпечує екологічну чистоту, сертифікований відповідно до вимог China III; роздавальна коробка, що не потребує обслуговування, з довгою колісною базою, адаптована до різних навантажувальних умов експлуатації та забезпечує незрівнянну стабільність.
- ▼ Гідролічна система: ключові компоненти від виробників світового класу підтримують операції підйому та вирівнювання стріли, а також плавне регулювання швидкості та інтелектуальне управління під'єднаними інструментами. Функції блокування, централізованого вимірювання тиску та стоянкового гальма; забезпечуючи швидку та ефективну передачу зі швидкістю руху до 14 км/год, перевершують показники конкурентів у галузі.
- ▼ Робочий пристрій: радіальний підйомний механізм, незалежно розроблений компанією XCMG, має підвищену вантажопідйомність, універсальні швидкознімні з'єднувачі, що дозволяють легко змінювати різні робочі пристрої відповідно до різних експлуатаційних вимог.
- ▼ Електронна система управління: електрогідролічне управління, підвищена безпека з електричним управлінням блокуванням (відключенням блокування).

## Надійність виробу:



- Швидкість холостого ходу під час прогріву: можливість швидше досягти робочої температури за рахунок незначного збільшення швидкості холостого ходу двигуна після запуску транспортного засобу в холодному стані.
- Контроль за роботою двигуна та сигналізація: контроль температури охолоджуючої рідини, тиску моторної оливи, температури гідравлічної оливи тощо; формування аварійних сигналів та відображення коду несправності, якщо виміряні дані перевищують встановлені значення.
- Захист від перевантаження: здатність обмежувати вихідний крутний момент і швидкість двигуна в разі перевантаження протягом тривалого часу, щоб запобігти перегріву та пошкодженню, мінімізувати знос і уникнути подальших несправностей.
- Зварна роздавальна коробка інтегрована з рамою, має високу конструктивну міцність, легко розбирається та складається та не потребує технічного обслуговування.
- Високоміцні роликові підшипники можуть витримувати великі радіальні та осеві навантаження та гарантують кращу роботу в умовах вібрації та ударних навантажень.



### Снігоприбирач – технічні дані

Тип інструменту	84-дюймовий снігоприбирач
Габаритна довжина (мм)	1120
Габаритна ширина (мм)	2200
Габаритна висота (варіант виконання для низького викиду снігу) (мм)	1695
Загальна висота (варіант виконання для високого викиду снігу) (мм)	3458
Транспортна висота (мм)	1593 (HB)/2140 (BB)
Експлуатаційна маса (кг)	529 (HB)/578 (BB)
Режим роботи	Електрогідравлічне управління
Кут повороту (°)	270 (HB)/200 (BB)
Максимальна висота навантаження (варіант виконання для високого викиду снігу) (м)	3,3
Максимальна дальність викиду снігу (м)	12
Гідравлічний потік (л/хв)	120-150
Робочий тиск (МПа)	21
Сумісна машина (з великим значенням потоку)	Міні-навантажувач

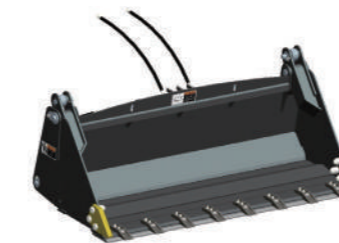
### Екскаватор з двома стрілами – технічні дані

Максимальна глибина копання (мм)	2430
Максимальна висота підймання (мм)	2864
Максимальна горизонтальна ширина (мм)	3269
Максимальна висота розвантаження (мм)	1495
Дорожній просвіт (мм)	215
Ширина (мм)	1176
Горизонтальний кут повороту (°)	140
Кут повороту ковшу (°)	186°
Потік (л/хв)	20-60
Робочий тиск (МПа)	16-21
Ківш	0,03 м³, 0,04 м³, 0,05 м³
Сумісна машина	Міні-навантажувач

## Комфортний дизайн:



- Надвелика розкішна кабіна поєднана з дизайном у стилі сімейства XCMG і зовнішнім виглядом С-типу, має просторе приміщення та широке поле огляду.
- Кондиціонер має високу продуктивність завдяки оптимізованому внутрішньому повітропроводу, збалансованому розподілу потоку та стабільному контролю температури, налаштований на вісім точок виходу повітря і підтримує функції розморожування скла та обігріву ніг.
- Машина оснащена гідравлічним пілотом та гідравлічним управлінням і багатофункціональним електричним управлінням для підвищення комфорту при експлуатації.
- Сидіння з механічною підвіскою, яке має антивібраційні характеристики відповідно до стандарту EM9, можна регулювати під різними кутами, забезпечуючи комфортне положення тіла; в стандартній комплектації воно оснащено ременем безпеки шириною 2 дюйми.



## Зручність технічного обслуговування:



- Кабіну можна перекинути під великим кутом, а щоб відкрити задній і верхній капоти, їх можна повернути. Швидкознімні бічні панелі та відділення для ніг забезпечують зручність ремонту і технічного обслуговування компонентів транспортного засобу.
- Зручність технічного обслуговування кабіни: Всі електричні елементи (аккумуляторна батарея, запобіжники та перемикачі), фільтр і отвір для сливу оливи легкодоступні.
- Комбінований з'єднувач для перевірки тиску дозволяє швидко перевіряти тиск гідравлічної системи, а також ефективно аналізувати та усувати несправності системи.

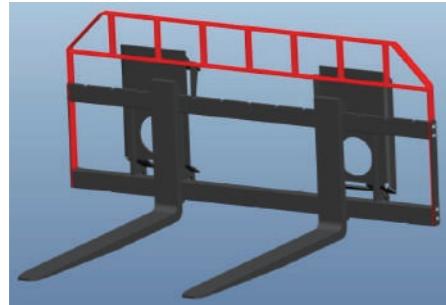


### Ківш «чотири в одному» – технічні дані

Габаритна довжина (мм)	951
Габаритна ширина (мм)	1890
Висота (мм)	715
Отвір (мм)	880
Маса (з аксесуарами) (кг)	418
Ємність ковшу для планування/навантаження (м³)	0,46/0,58
Робочий потік (л/хв)	20-30
Максимально допустимий тиск (МПа)	21
Додаткові аксесуари	Основні зубці ковшу, допоміжні відвали, бічні зубці
Сумісна машина	Міні-навантажувач

### Шнекова бурова насадка – технічні дані

Модель насадки	3000MAX
Габаритні розміри (мм)	2032×1130×464
Висота насадки (мм)	665
Діаметр насадки (мм)	244
Маса насадки (кг)	71
Діаметр буріння (мм)	400
Діапазон потоку оливи (л/хв)	27-75
Діапазон тиску оливи (бар)	80-240
Діапазон крутного моменту (Н·м)	959-2877
Діапазон швидкості обертання (об/хв)	36-100
Додаткова насадка (м)	S4 1.2
Сумісна машина	Машина всіх серій



Вилковий захват — технічні дані	
Габаритна ширина (мм)	1595
Габаритна висота (мм)	770
Габаритна довжина (мм)	1223
Довжина вилкового захвату (мм)	1105 (налаштовується)
Товщина вилкового захвату (мм)	35
Ширина вилкового захвату (мм)	100
Регулювання кроку вилкового захвату (мм)	220-1540
Маса (кг)	150
Максимальне навантаження (т)	1,5



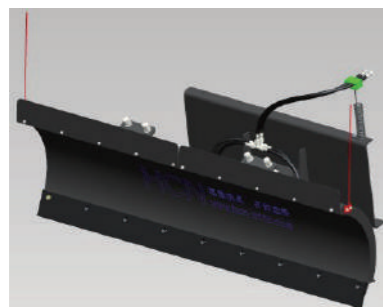
Планувальник — технічні дані		
Тип інструменту	18-дюймовий планувальник	24-дюймовий планувальник
Габаритна довжина (мм)	1376	1376
Габаритна ширина (мм)	1727	1727
Висота (мм)	935	935
Ширина планування (мм)	450	600
Глибина планування (мм)	150	150
Максимальна відстань бічного зсуву (мм)	600	600
Робочий потік (л/хв)	130-140	130-140
Максимально допустимий тиск (МПа)	21	21
Кількість планувальних різаків і тримачів	39	48
Робоча напруга постійного струму (В) (варіант виконання)	12/24	12/24
Маса (з аксесуарами) (кг)	925	985



Конічна підмітальна насадка — технічні дані			
Характеристика	Одиниця виміру	72-дюймова конічна підмітальна насадка	84-дюймова конічна підмітальна насадка
Робоча ширина	мм	Не менше 1800	Не менше 2100
Габаритні розміри	мм	1650×2163×870	1650×2500×870
Робочий тиск	МПа	16-21	16-21
Робочий потік	л/хв	80-120	80-120
Кут повороту	°	±30	±30
Маса	кг	Не менше 545	Не менше 575
Щітка	Діаметр	мм	Ø800
	Матеріал	—	Поліпропіленова нитка
	Кількість щіток	шт.	36-37



Бульдозерний відвал — технічні дані	
Тип інструменту	72-дюймовий бульдозерний відвал
Габаритна ширина (мм)	1830
Ширина при куті повороту 30° (мм)	1519
Висота (мм)	700
Габаритна довжина (мм)	965
Максимальний кут повороту (°)	±30
Максимальний кут хитання (°)	±10
Маса (з аксесуарами) (кг)	556
Робочий потік (л/хв)	20-30
Робоча напруга постійного струму (В) (варіант виконання)	12/24
Максимально допустимий тиск (МПа)	21



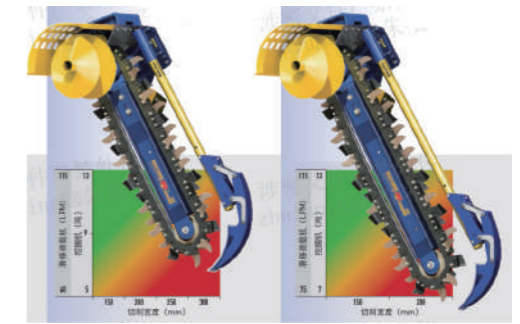
Снігоприбирач — технічні дані		
Тип інструменту	72-дюймовий снігоприбирач	84-дюймовий снігоприбирач
Габаритна ширина (мм)	1830	2130
Габаритна довжина (мм)	1010	1010
Висота (мм)	978	978
Транспортна висота (мм)	635	635
Робоча ширина при куті 30° (мм)	1580	1845
Кут повороту (гідролічне управління) (°)	±30	±30
Маса (з аксесуарами) (кг)	295	312
Висота додання перешкод (мм)	Не більше 80	Не більше 80
Максимально допустимий тиск (МПа)	21	21



Відбійний молоток — технічні дані	
Довжина (мм)	1200
Ширина (мм)	809
Висота (мм)	1692
Діаметр бурової штанги (мм)	φ70
Робочий потік (л/хв)	30-45
Робочий тиск (бар)	110-160
Частота ударів (уд/хв)	500-800
Енергія удару (Дж)	Не менше 900
Маса (кг)	341



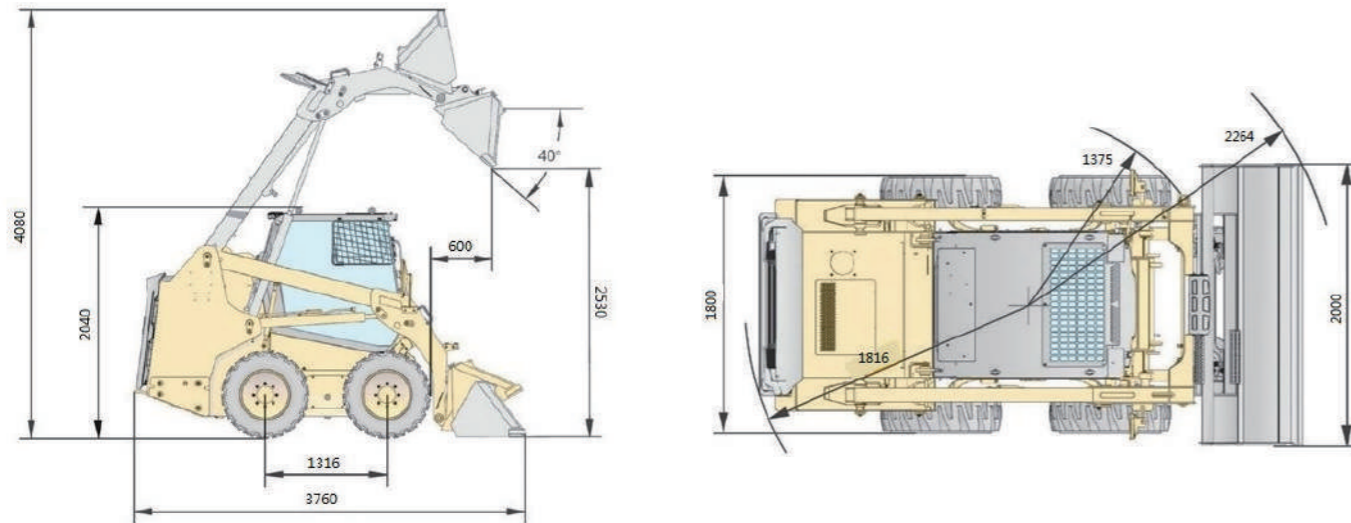
Закрита підмітальна насадка — технічні дані	
Довжина (мм)	1450
Ширина (мм)	2117
Висота (мм)	680
Діаметр щітки (мм)	660
Кількість щіток (шт.)	36
Об'єм двигуна (мл/об)	Не менше 300
Маса (кг)	480
Робочий тиск (МПа)	14-24
Робочий потік (л/хв)	60-80
Ємність колектора (м³)	0,46
Ширина підмітання (мм)	1830



Траншекопач серії XHD — технічні дані		
Тип інструменту	Траншекопач	Траншекопач
	1,2 м	1,5 м
Довжина пристрою (мм)	2262	2562
Ширина пристрою (мм)	1018	1018
Висота пристрою (мм)	808	808
Діапазон тиску оливи (бар)	180-240	180-240
Діапазон потоку оливи (л/хв)	70-115	80-135
Ширина різання (мм)	150	200
Діапазон глибини різання (мм)	800-1200	1000-1500
Робоча напруга постійного струму (В)	12	12



## Габаритні розміри:

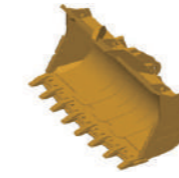


## Технічні характеристики

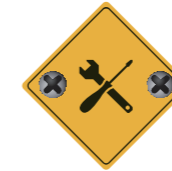
Параметр	Значення	Одиниця виміру
Номінальне навантаження	1260	кг
Ємність ковшу	0,6	м³
Експлуатаційна маса	3680	кг
Номінальна потужність двигуна	73,5 (YUCHAI) / 61,3 (YANMAR)	кВт
Номінальна частота обертання двигуна	2500	об/хв
Висота розвантаження	2530	мм
Дальність розвантаження	600	мм
Колісна база	1316	мм
Ширина колії	1500	мм
Максимальне виривне зусилля	30	кН
Максимальне тягове зусилля	32	кН
Загальна тривалість циклу	Не більше 10	с
Максимальна швидкість руху	12 / за замовленням двошвидкісний 21	км/год
Габаритні розміри (Д×Ш×В)	3760×2000×2040	мм

Система	Характеристика	XC7-SR12
Двигун	Марка та характеристики	YC4DK100-T301 (YUCHAI)
	Тип	Рядний чотирициліндровий, з безпосереднім впорскуванням, з водяним охолодженням, чотиритактний
	Об'єм	3,621 л
	Максимальний крутний момент	350/1600-1800 Н·м/об/хв
Двигун	Стандарт рівня викидів	China III для позашляхових транспортних засобів
	Марка та характеристики	4TNV98T (YANMAR)
	Тип	Рядний чотирициліндровий, безнаддувний, із системою Common Rail високого тиску
	Об'єм	3,319 л
Двигун	Максимальний крутний момент	269,3-293,5/1850±100 Н·м/об/хв
	Стандарт рівня викидів	China III для позашляхових транспортних засобів
	ROPS	відповідно до ISO 3471:2008
	FOPS	відповідно до ISO 3449:2005 рівень I
Шини	Специфікація	12-16.5
	Стандартний допоміжний потік	95 л/хв
Гідравлічна система	Високий допоміжний потік	156 л/хв
	Гідравлічний тиск	210 бар
Система кондиціонування	Тип	Охолодження та обігрів

- Конструкція екскаваторів-навантажувачів компанії XCMG постійно вдосконалюється та модернізується. Якщо технічні характеристики або деталі зовнішнього вигляду, що містяться в цій брошурі, відрізняються від характеристик фактичної продукції, останні матимуть переважну силу.
- Компанія XCMG залишає за собою право остаточного тлумачення щодо вищезазначених питань. В продукцію компанії можуть бути внесені зміни без попереднього повідомлення користувачів.



Додаткові пристрої, схвалені XCMG



Оригінальні запчастини



Фінансові рішення



Контракт на технічне обслуговування



Дистанційний інформаційний обмін

## Професійні інтегровані комплексні рішення

Компанія XCMG завоювала міцну репутацію завдяки якості, надійності та довговічності своєї будівельної техніки. До того ж компанія XCMG поступово створила мережу обслуговування, щоб постійно надавати локальні інтегровані та високоєфективні комплексні рішення для всіх клієнтів.



## Повний спектр послуг готовий для вас

Щоб якнайшвидше реагувати на потреби клієнтів, експерти XCMG вирушають на ваше робоче місце з одного з наших підприємств, розташованих поблизу. Щоб зменшити загальну вартість володіння та збільшити дохід клієнтів, надається повний спектр послуг.

## Глобальна система постачання запасних частин компанії XCMG



- Конструкція екскаваторів-навантажувачів компанії XCMG постійно вдосконалюється та модернізується. Якщо технічні характеристики або деталі зовнішнього вигляду, що містяться в цій брошурі, відрізняються від характеристик фактичної продукції, останні матимуть переважну силу.
- Компанія XCMG залишає за собою право остаточного тлумачення щодо вищезазначених питань. В продукцію компанії можуть бути внесені зміни без попереднього повідомлення користувачів.