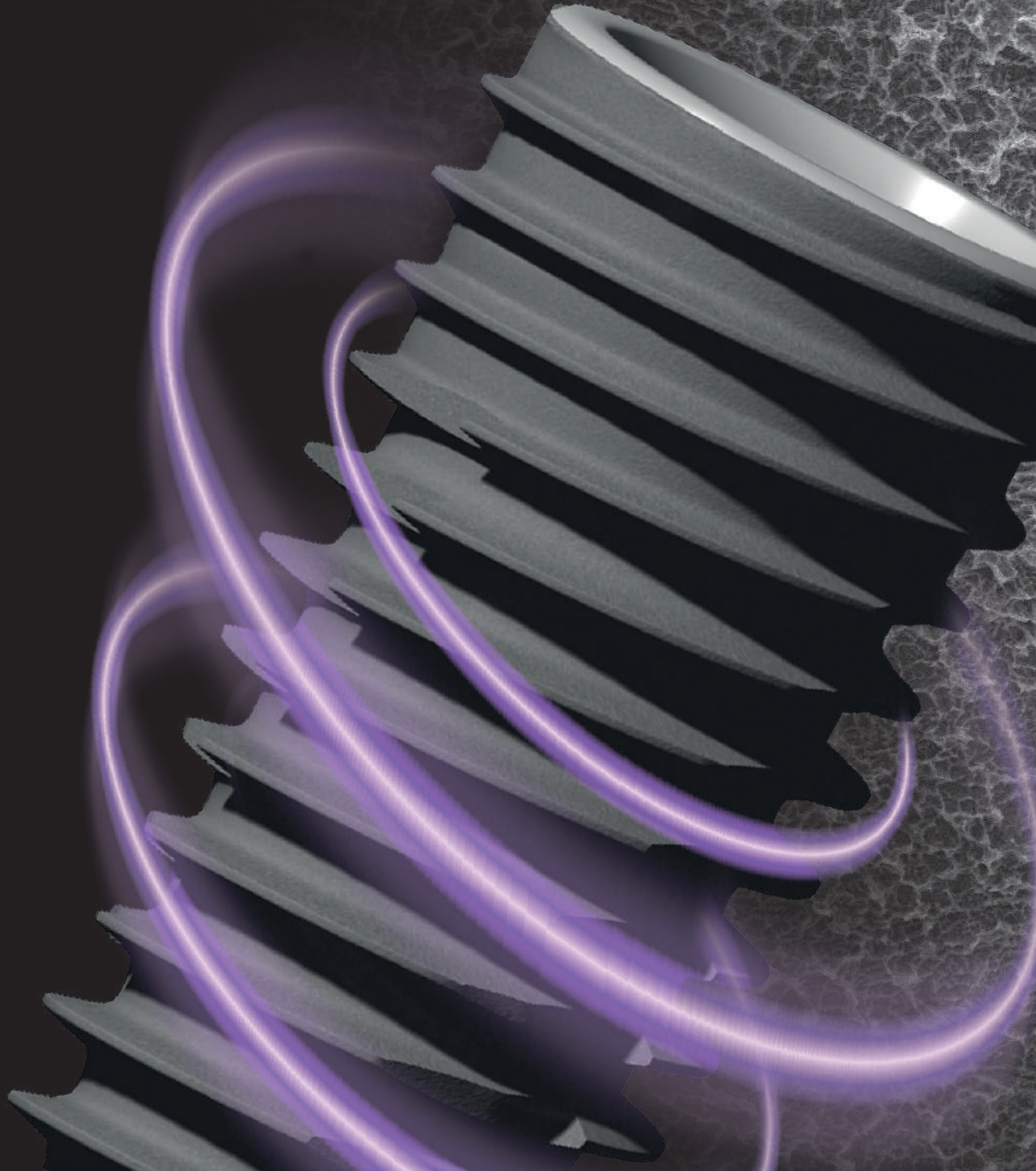




Point Implant





Point Implant

Історія Point Implant (Point Nix) бере початок у 1993 році в Південній Кореї. Її засновник, доктор Кім Чун Су, мав бачення революціонізувати стоматологічну галузь за допомогою інноваційних програмних рішень. На сьогодні компанія виробляє:

- програмне забезпечення для медичної сфери
- комп'ютерні томографи
- дентальні установки
- хірургічні лазери
- дентальні імпланти

Технології

Point Implant поєднує передові наукові розробки з інженерною майстерністю, щоб створювати імпланти нового покоління. Компанія використовує титан вищого сорту (Grade 4). В UV Point Implant поверхня SLA додатково обробляється ультрафіолетом для створення супергідрофільності імплантів.

Продуктивність

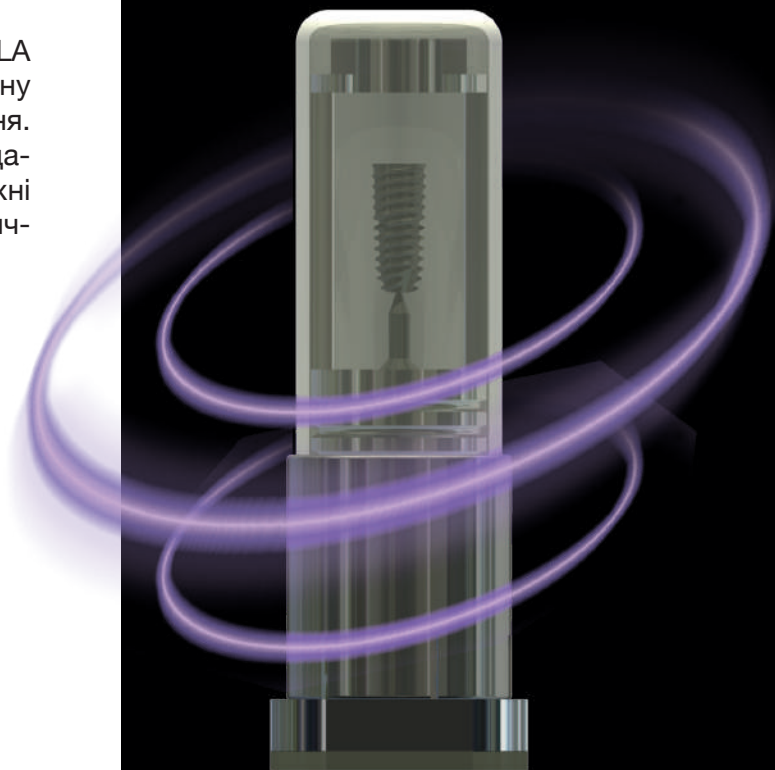
Заводи Point Implant - це справжня вершина інновацій та автоматизації. Їх оснащення включає 60 фрезерних верстатів з ЧПУ та повну роботизацію процесів. Виробництво виготовляє більше 5 мільйонів імплантів на рік.

Дослідження

Починаючи з 2008 року, Point Implant активно інвестує в дослідження та розробки, щоб постійно вдосконалювати свої імпланти та матеріали. Компанія співпрацює з провідними науковими установами та клініками по всьому світу, проводячи дослідження та розробки за різними напрямками.

Імплант з першою у світі "капсульною" технологією активації УФ-випромінюванням

Опромінена ультрафіолетом поверхня SLA системи UV Active демонструє відмінну спорідненість до крові та її змочування. Також ультрафіолетове опромінення видаляє вуглецеві забруднення з поверхні імпланта та змінює поверхневий електричний заряд.



Мінімізуйте втрату кістки

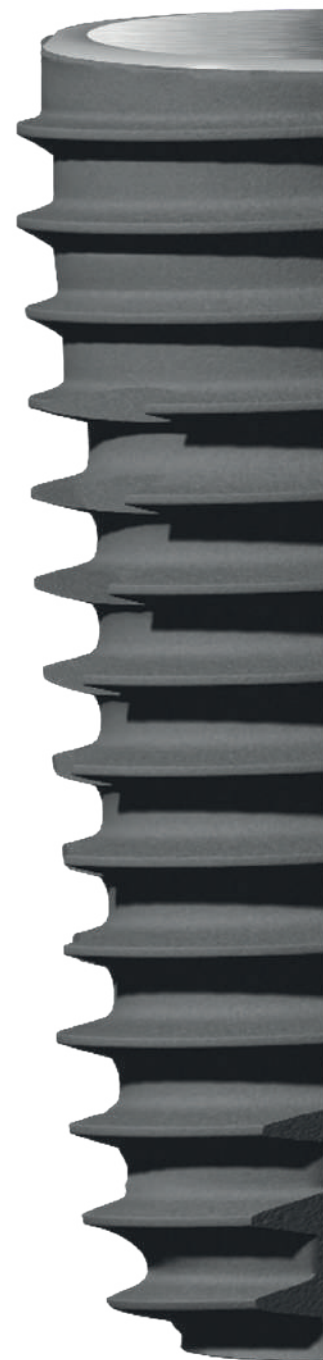
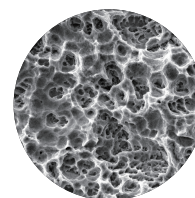
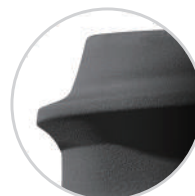
Відкрита різьба знижує тиск на кістку навколо імпланта. Відкрита різьба має меншу площу контакту з кісткою, ніж традиційна закрита різьба, а скошений край забезпечує плавний перехід між імплантом і кісткою, що також допомагає розподілити навантаження більш рівномірно та зменшити тиск на кістку.

Поверхня SLA

Технологія SLA дозволяє створити на поверхні імпланта мікро- та наноструктуру. Ця шорсткість збільшує площу поверхні імпланта, що сприяє кращому контакту з кісткою.

Широка ріжуча кромка

Максимізує початкову фіксацію та покращує само-нарізання, одночасно мінімізуючи тиск на кістку





Зменшення ризику переломів

Товщина платформи імпланта має ключове значення для його довговічності та стійкості до переломів. Більш товсті стінки платформи ефективніше розподіляють сили, що діють на неї, запобігаючи виникненню точок високої напруги, які можуть ініціювати тріщини та сприяти перелому.



Крок різьби

Мінімізує тиск на кістку і стабілізує початкову фіксацію, збільшує контакт.



Корневидний дизайн

Забезпечує чудову первинну стабільність імпланта в кістці. Дозволяє більш точно контролювати глибину розміщення імпланта. Знижує ризик пошкодження верхньощелепної пазухи або защемлення нижньощелепного нерва.

УФ-активний імплант

Супергідрофільна поверхня імпланта, завдяки своїй здатності активно притягувати воду, забезпечує швидке формування біологічної плівки на межі імплант-кістка. Це сприяє прискореному процесу остеointegraції, тобто зрощенню імпланта з кістковою тканиною. Крім того, така поверхня створює більш сприятливе середовище для клітин, відповідальних за формування кістки, що додатково підвищує ефективність остеointegraції. У результаті, ризик відторгнення імпланта організмом значно знижується.



Класичний імплант

На відміну від сучасних імплантів з гідрофільними поверхнями, класичні імпланти з гідрофобною поверхнею можуть мати менш сприятливі умови для остеointegraції, що може призвести до уповільнення цього процесу.



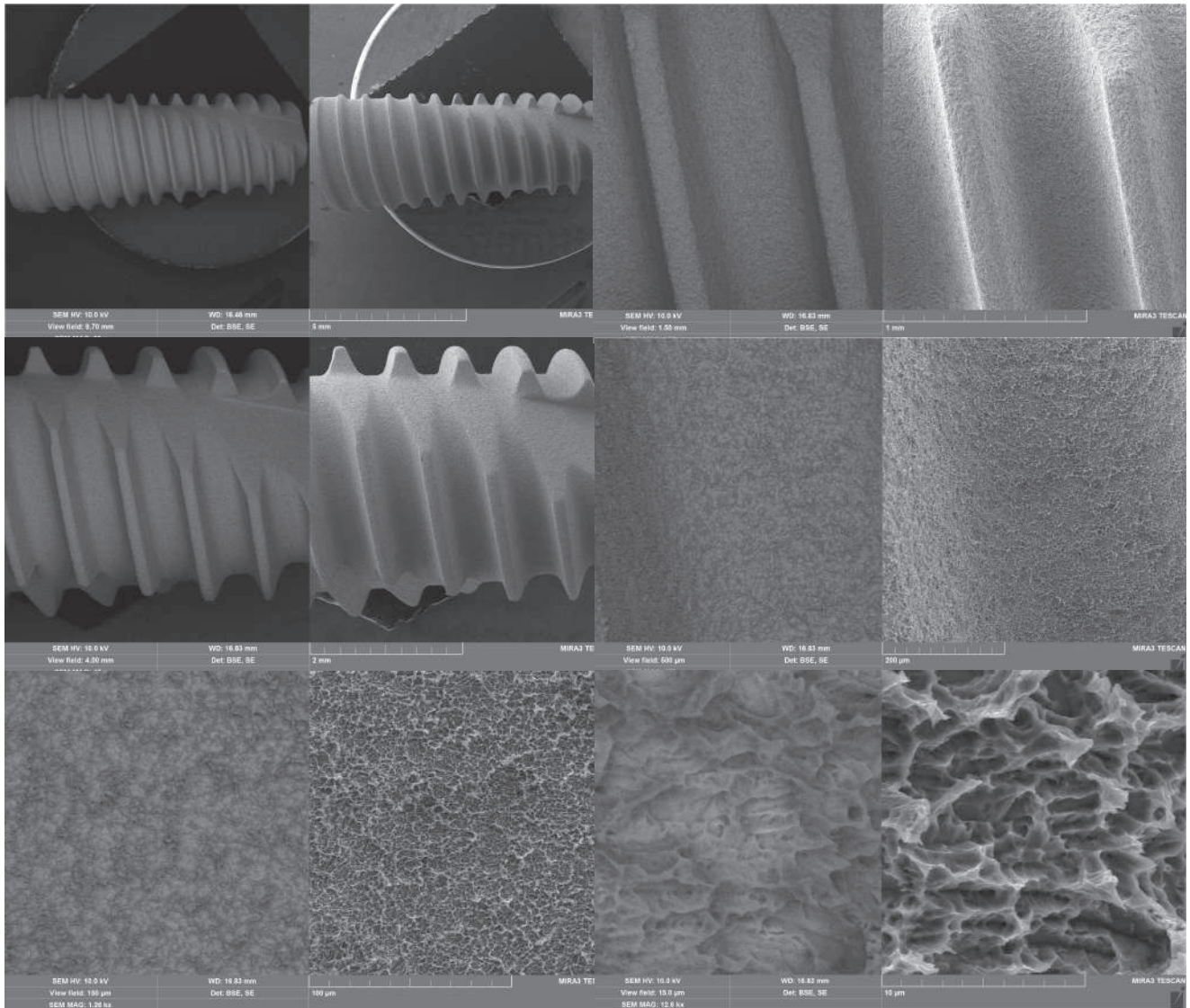


Фото зроблені в інституті металофізики ім. Г. В. Курдюмова НАН України в процесі науково-дослідної роботи

ІМПЛАНТ UV [QNP]

\$

76

Конічна конструкція: Забезпечує відмінну початкову стабільність.

Спіральний дизайн: Сприяє ефекту самонарізування при встановленні.

Поверхня: SLA Surface + UV Pin Type.

Комплектація: Заглушка не входить до комплекту.

Рекомендований момент затягування: Менше 40 Нсм.

Мінімальний діаметр при встановленні одного імпланту: Ø4.5 мм та більше.

Імпланти 5+2 мм, 6+1 мм: загальна довжина: 7 мм, полірована верхівка (*B).



QNP	Ø 3.0	Ø 3.5	Ø 4.0	Ø 4.5	Ø 5.0	Ø 6.0	Ø 7.0
5+2 mm	-	-	40072	45072	50072	60072	70072
6+1 mm	-	-	40071	45071	50071	60071	70071
7 mm	-	-	4007	4507	5007	6007	7007
8.5 mm	3008	3508	4008	4508	5008	6008	7008
10 mm	3010	3510	4010	4510	5010	6010	7010
11.5 mm	3011	3511	4011	4511	5011	6011	7011
13 mm	3013	3513	4013	4513	5013	6013	7013

Mini HEX
Ø 2.1 & 11°

Mini HEX
Ø 2.1 & 11°

Regular HEX
Ø 2.5 & 11°

ЗАГЛУШКА ДЛЯ ІМПЛАНТУ

\$

8

Встановлення вручну за допомогою викрутки 1.2, момент затягування до 20 Нсм



Ø 3.0 OCS3000G

Ø 3.5 OCS3500G

Ø 4.0 OCS4000G

Mini HEX
Ø 2.1 & 11°

Mini HEX
Ø 2.1 & 11°

Regular HEX
Ø 2.5 & 11°

ФОРМУВАЧ ЯСЕН [OSHA]

\$ 15

Встановлення вручну за допомогою викрутки 1.2, момент затягування до 20 Нсм



OSHA	Ø 4.0	Ø 4.5	Ø 4.0	Ø 4.5	Ø 5.0	Ø 6.0	Ø 7.0
G 3 mm	M4003	M4503	4003	4503	5003	6003	7003
G 4 mm	M4004	M4504	4004	4504	5004	6004	7004
G 5 mm	M4005	M4505	4005	4505	5005	6005	7005
G 7 mm	M4007	M4507	4007	4507	5007	6007	7007

Mini HEX Ø 2.1 & 11°

Regular HEX Ø 2.5 & 11°

ПАКЕТНІ ПРОПОЗИЦІЇ

25

При купівлі 25 імплантатів,
надається знижка 25%, вартість пакету - 1450\$

100

При купівлі 100 імплантатів, надається знижка 25% та в подарунок*:
хірургічний набір на вибір, вартість пакету - 5700\$

200

При купівлі 200 імплантатів, знижка 25% та в подарунок*:
хірургічний набір та апарат для активації UV, вартість - 11400\$

Вся представлена інформація, що стосується вартості товару, носить інформаційний характер і ні за яких умов не є публічною ofertною, яка визначається положеннями (ст. Ст. 633, 641, 642 і гл.63 Цивільного кодексу України). Точну інформацію про вартість товару Ви зможете отримати від менеджера по електронній пошті або по телефону. Ціни на продукцію вказані в доларах США в ознайомчих цілях. Оплата в гривнях за комерційним курсом на день оплати.

ІМПЛАНТ SLA [PNF]

\$

56

Конічна конструкція: Забезпечує відмінну початкову стабільність.

Спіральний дизайн: Сприяє ефекту самонарізування при встановленні.

Поверхня: SLA Surface

Комплектація: Заглушка не входить до комплекту.

Рекомендований момент затягування: Менше 40 Нсм.

Мінімальний діаметр при встановленні одного імпланту: Ø4.5 мм та більше.



PNF	Ø 3.0	Ø 3.5	Ø 4.0	Ø 4.5	Ø 5.0	Ø 6.0	Ø 7.0
7 mm	-	-	4007	4507	5007	6007	7007
8.5 mm	3008	3508	4008	4508	5008	6008	7008
10 mm	3010	3510	4010	4510	5010	6010	7010
11.5 mm	3011	3511	4011	4511	5011	6011	7011
13 mm	3013	3513	4013	4513	5013	6013	7013

Mini HEX
Ø 2.1 & 11°

Mini HEX
Ø 2.1 & 11°

Regular HEX
Ø 2.5 & 11°

ПАКЕТНІ ПРОПОЗИЦІЇ

25

При купівлі 25 імплантів,
надається знижка 25%, вартість пакету - 1050\$

50

При купівлі 50 імплантів, надається знижка 25% та в подарунок*:
хірургічний набір OST-Kit, вартість пакету - 2100\$


100

При купівлі 100 імплантів, надається знижка 25% та в подарунок*:
хірургічний набір на вибір, вартість пакету - 4200\$

ТРАНСФЕР ВІДКРИТА ЛОЖКА [OSICP]

\$ 30

Корпус: **Mini 3.0 (синій)**, **Mini 3.5 (жовтий)**, Regular 4.0 (титановий)
 Пін платформа Regular 4.0 (фіолетовий), Mini 3.0 та 3.5 (титанова)




OSICP	Ø 4.0	Ø 4.0	Ø 4.0	Ø 4.5	Ø 5.0	Ø 6.0
11mm	X4011	M4011	4011	4511	5011	6011
15 mm	X4015	M4015	4015	4515	5015	6015
17 mm	X4017	M4017	4017	4517	5017	6017

Mini HEX
Ø 2.1 & 11°
Mini HEX
Ø 2.1 & 11°
Regular HEX
Ø 2.5 & 11°

ТРАНСФЕР ЗАКРИТА ЛОЖКА [OSICT]

\$ 30

Корпус: **Mini 3.0 (синій)**, **Mini 3.5 (жовтий)**, Regular 4.0 (титановий)
 Пін платформа Regular 4.0 (фіолетовий), Mini 3.0 та 3.5 (титанова)



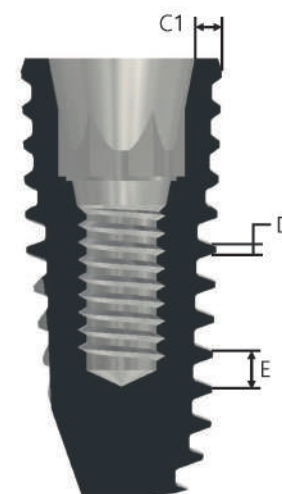
OSICT	Ø 4.0	Ø 4.0	Ø 4.0	Ø 4.5	Ø 5.0	Ø 6.0
11mm	X4011	M4011	4011	4511	5011	6011
14 mm	X4014	M4014	4014	4514	5014	6014
16 mm	X4016	M4016	4016	4516	5016	6016

Mini HEX
Ø 2.1 & 11°
Mini HEX
Ø 2.1 & 11°
Regular HEX
Ø 2.5 & 11°

Вся представлена інформація, що стосується вартості товару, носить інформаційний характер і ні за яких умов не є публічною офертою, яка визначається положеннями (ст. Ст. 633, 641, 642 і гл.63 Цивільного кодексу України). Точну інформацію про вартість товару Ви зможете отримати від менеджера по електронній пошті або по телефону. Ціни на продукцію вказані в доларах США в ознайомчих цілях. Оплата в гривнях за комерційним курсом на день оплати.

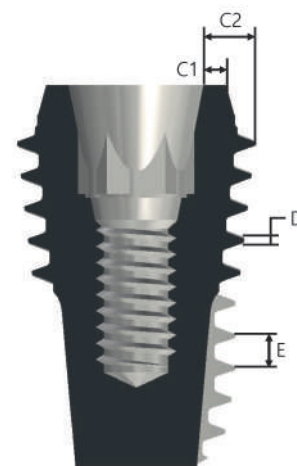
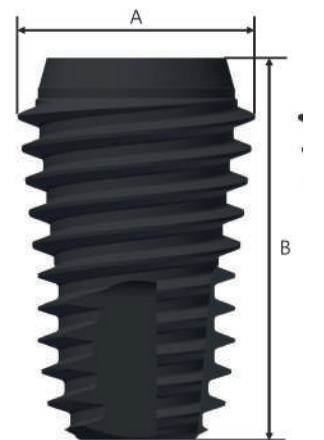
Таблиця відповідності розмірів імплантів (regular)

Імплант	A	B	C1	D	E
F4.0	4.2	7	0.4	0.1	0.8
		8.5			
		10			
		11.5			
		13			
F4.5	4.5	7	0.6	0.1	0.8
		8.5			
		10			
		11.5			
		13			
F5.0	5.0	7	0.8	0.1	0.9
		8.5			
		10			
		11.5			
		13			



Таблиця відповідності розмірів імплантів (wide)

Імплант	A	B	C1	C2	D	E
F6.0	6.0	7	0.6	1.3	0.1	0.8
		8				
		9.5				
		11				
		12.5				
F7.0	7.0	7	0.6	1.8	0.1	0.8
		8				
		9.5				
		11				
		12.5				



Дані таблиці містять деталізовану інформацію про конструктивні особливості різних типів імплантів. Для кожного виду імпланту вказані точні розміри його складових частин, що дозволяє підібрати оптимальний варіант для конкретного пацієнта та дозволяє точно спланувати хірургічне втручання.

АБАТМЕНТ ПІД ЛИТВО [OSCA]

\$

35

Використовується для індивідуального виготовлення протезів методом відливання з металевого сплаву (Cr-Co-Mo)

Рекомендований крутний момент: 20 Нсм (mini), 30 Нсм (regular)

Код каталогу титанового гвинта: OAS1610 (mini), OAS2008 (regular)



OSCA	Ø 3.5 hex	Ø 3.5 non-hex	Ø 5.0 hex	Ø 5.0 non-hex
1.0 mm	M3000HP	M3000NP	5000HP	5000NP
	Mini HEX Ø 2.1 & 11°		Regular HEX Ø 2.5 & 11°	

АБАТМЕНТ ТИМЧАСОВИЙ [OSTA]

\$

25

Рекомендований крутний момент: 20 Нсм (mini), 30 Нсм (regular)

Код каталогу титанового гвинта: OAS1610 (mini), OAS2008 (regular)



OSTA	Ø 3.5 hex	Ø 3.5 non-hex	Ø 5.0 hex	Ø 5.0 non-hex
1.0 mm	M4010HP	M4010NP	4510HP	4510NP
	Mini HEX Ø 2.1 & 11°		Regular HEX Ø 2.5 & 11°	

АБАТМЕНТ ПРЯМИЙ [OSCA]

\$ 25

Рекомендований крутний момент: 20 Нсм (міні), 30 Нсм (звичайний)
Код каталогу титанового гвинта: OAS1610 (міні), OAS2008 (звичайний)



OSCA	Ø 4.5	Ø 4.5	Ø 5.0	Ø 6.0
1.0 mm	M4551	4551	5051	6051
2.0 mm	M4552	4552	5052	6052
3.0 mm	M4553	4553	5053	6053
4.0 mm	M4554	4554	5054	6054
5.0 mm	M4555	4555	5055	6055

Mini HEX
Ø 2.1 & 11°

Regular HEX
Ø 2.5 & 11°

АНАЛОГ ІМПЛАНТАТУ

\$ 10



Ø 3.0 OSTLA300

Ø 3.5 OSTLA350

Ø 4.0 OSTLA400

Mini HEX Ø 2.1 & 11°

Mini HEX Ø 2.1 & 11°

Regular HEX Ø 2.5 & 11°

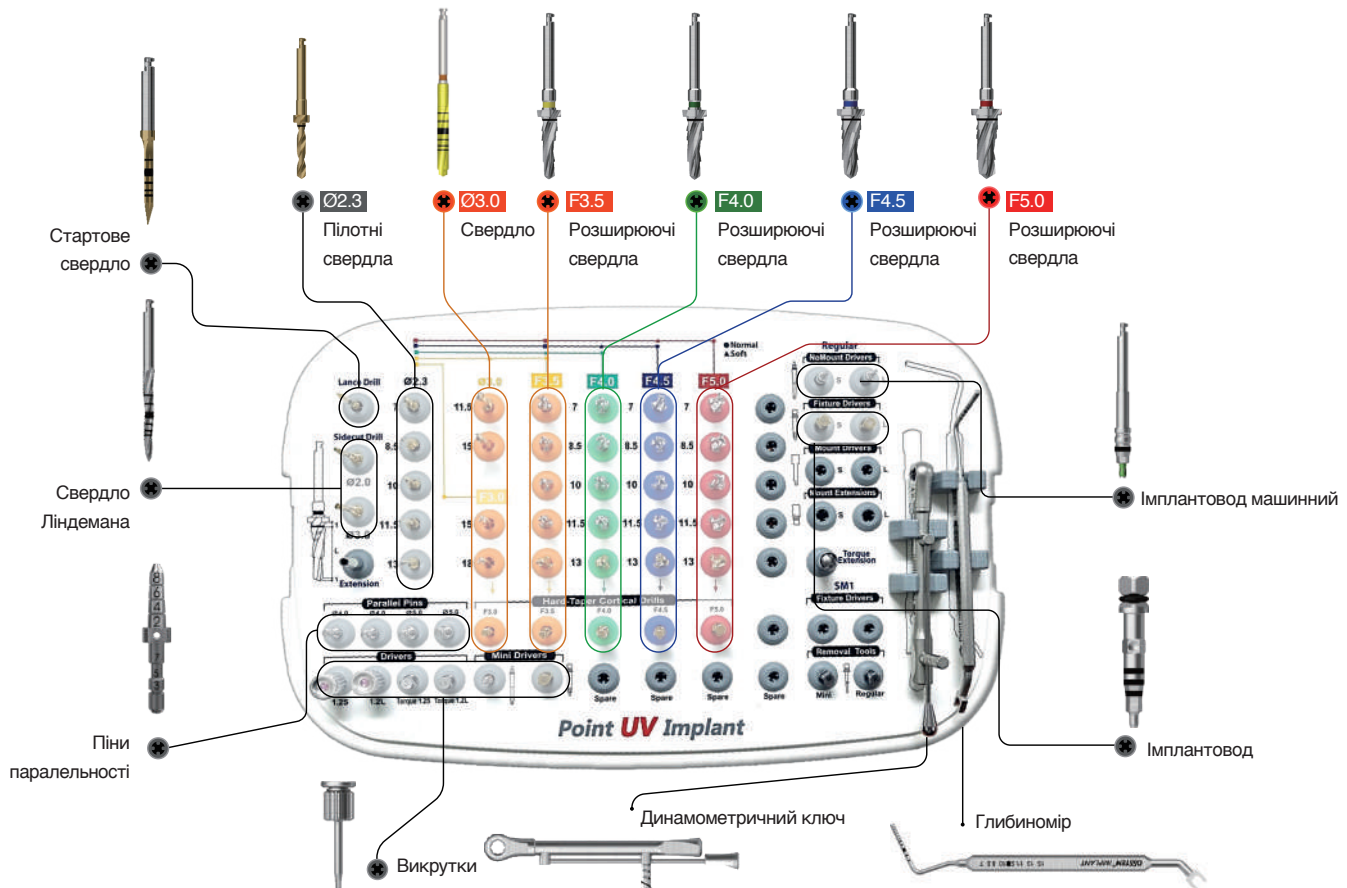
Вся представлена інформація, що стосується вартості товару, носить інформаційний характер і ні за яких умов не є публічною ofertною, яка визначається положеннями (ст. Ст. 633, 641, 642 і гл.63 Цивільного кодексу України). Точну інформацію про вартість товару Ви зможете отримати від менеджера по електронній пошті або по телефону. Ціни на продукцію вказані в доларах США в ознайомчих цілях. Оплата в гривнях за комерційним курсом на день оплати.

Хірургічний набір [OT-Kit]

\$

2000

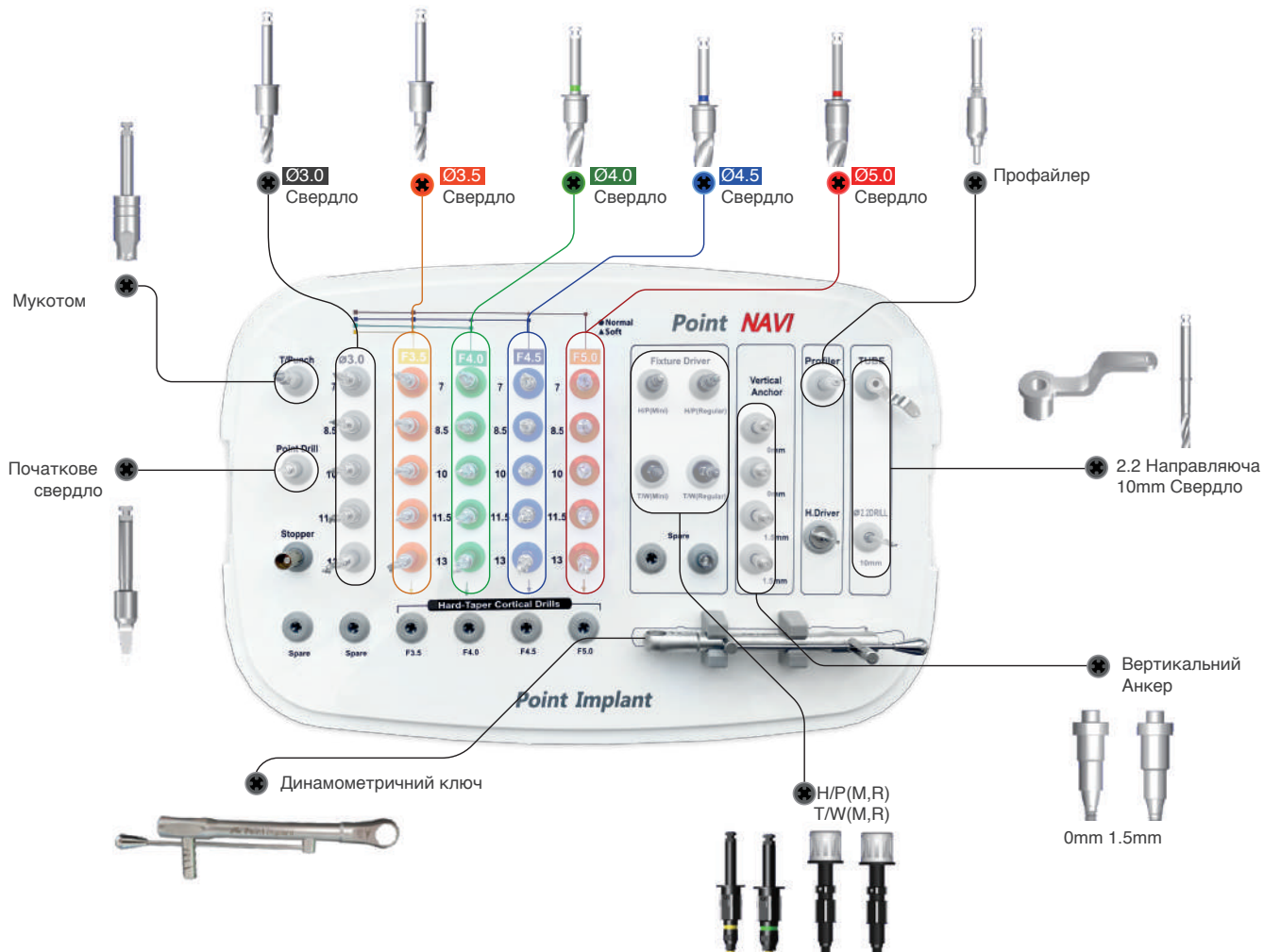
Хірургічний набір, розроблений спеціально для роботи з імплантами Point Implant, містить все необхідне для проведення безпечної та ефективної імплантації.



Навігаційний хірургічний набір [NaVi Kit]

\$ 2000

Хірургічний навігаційний набір для встановлення імплантатів по шаблону.



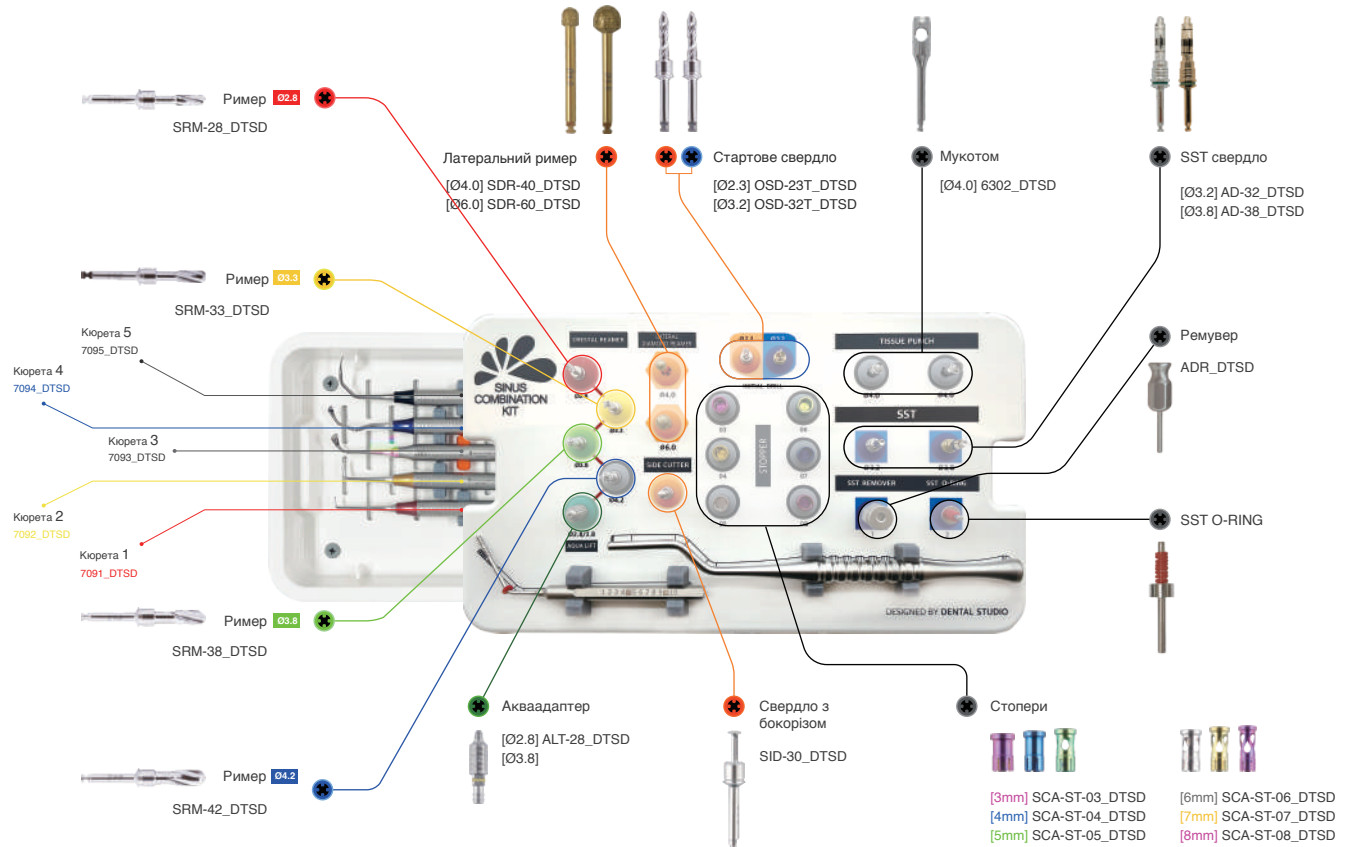
Набір для синус-ліфтингу [Full S.S.T Kit]

\$

2000

Набір для відкритого і закритого синус-ліфтингу Point Full S.S.T Kit.

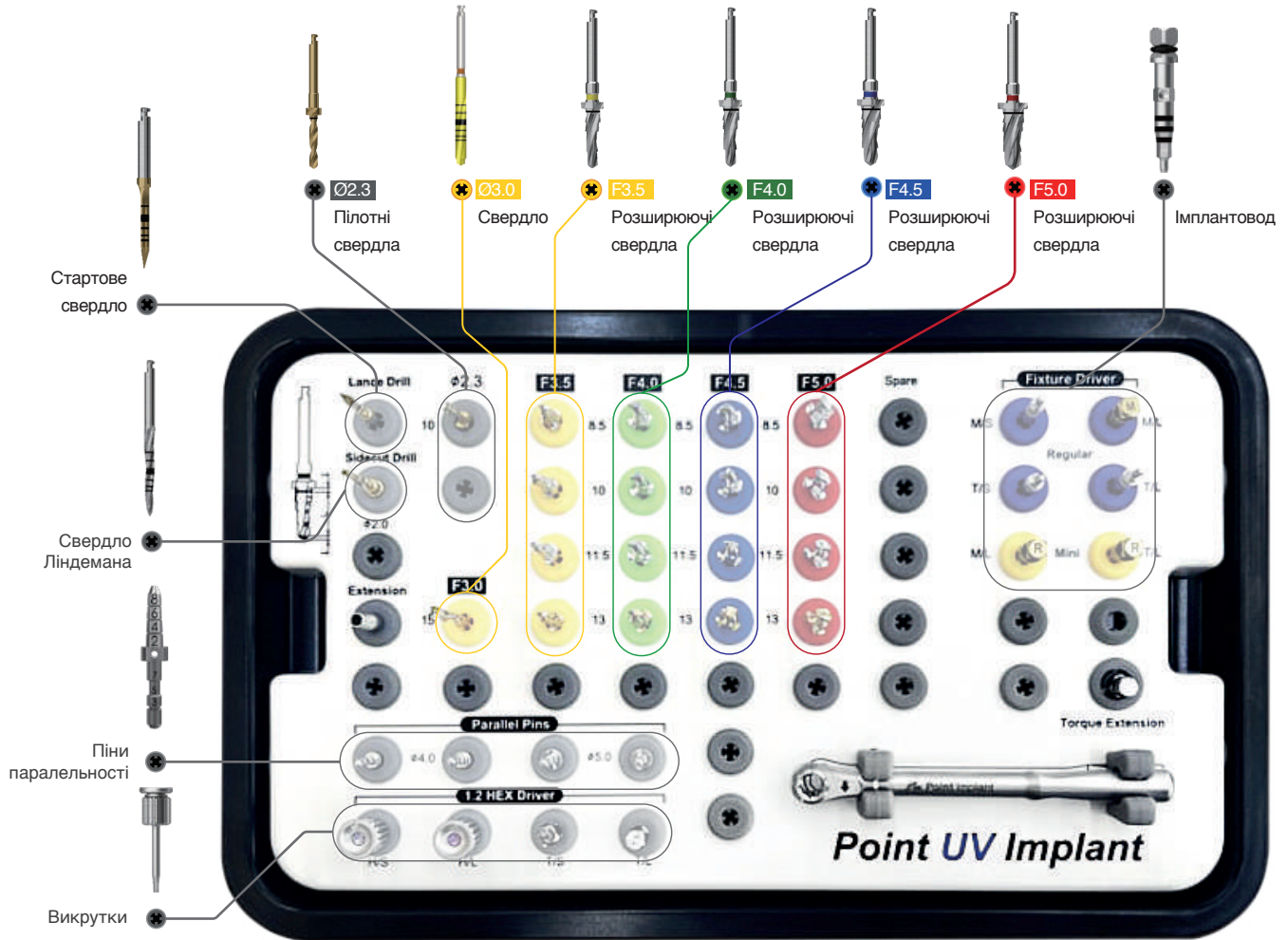
- Цей набір містить комбінацію інструментів, необхідних для проведення відкритого і закритого синус-ліфтингу.
- За допомогою даних інструментів можна виконувати техніку відшарування мембрани синуса.
- Даний комплект зручний для користувачів, оскільки містить комбінований набір інструментів для операції на синусі.



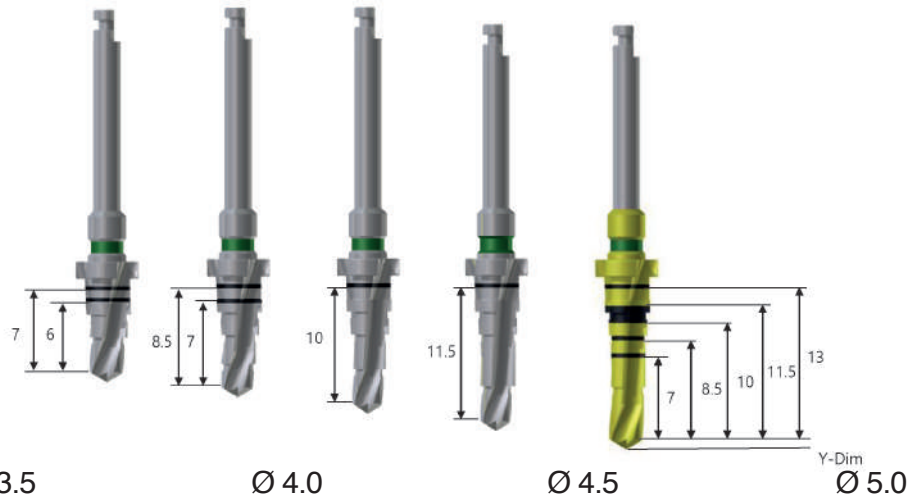
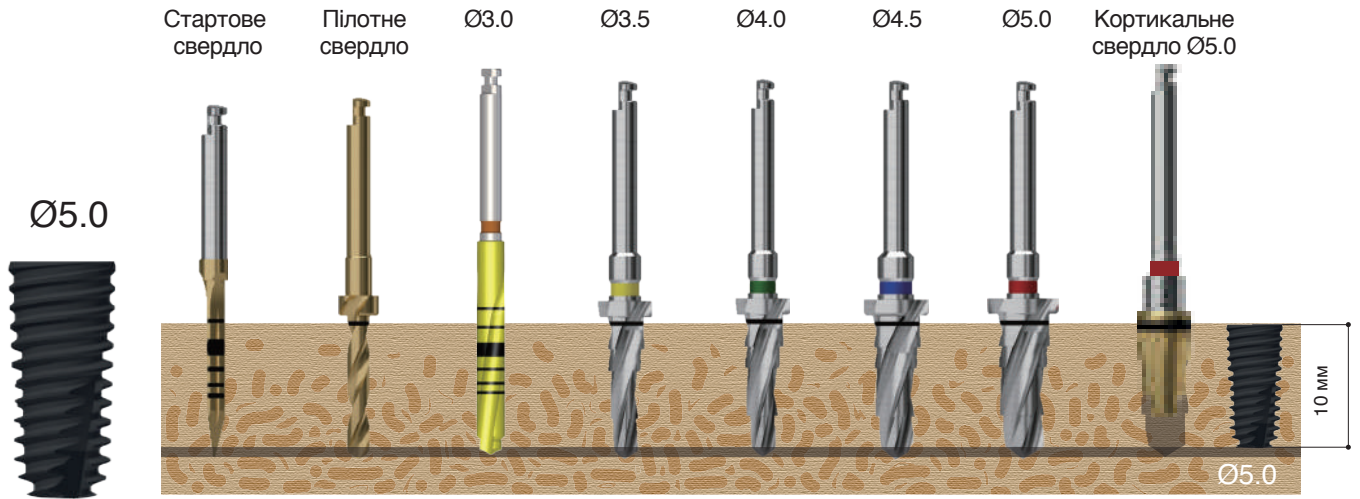
Хірургічний набір [OST-Kit]

\$ 1500

Хірургічний набір, розроблений спеціально для роботи з імплантами Point Implant, містить все необхідне для проведення безпечної та ефективної імплантації.



Хірургічний протокол для імплантів Point implant



Y-Dim	0.8	0.9	1.0	1.0
-------	-----	-----	-----	-----

Таблиця послідовності використання фрез

Тип кістки	Стартове свердло	Пілотне свердло	Розширюючі свердла					Профільне свердло
			Ø3.0	Ø3.5	Ø4.0	Ø4.5	Ø5.0	
Ø3.0	М'яка	▲	▲	▲				
	Нормальна	●	●	●				
	Тверда	■	■	■				■
Ø3.5	М'яка	▲	▲	▲				
	Нормальна	●	●	●	●			
	Тверда	■	■	■	■			■
Ø4.0	М'яка	▲	▲	▲	▲			
	Нормальна	●	●	●	●	●		
	Тверда	■	■	■	■	■		■
Ø4.5	М'яка	▲	▲	▲	▲	▲		
	Нормальна	●	●	●	●	●	●	
	Тверда	■	■	■	■	■	■	■
Ø5.0	М'яка	▲	▲	▲	▲	▲	▲	
	Нормальна	●	●	●	●	●	●	●
	Тверда	■	■	■	■	■	■	■

Використовуйте тільки оригінальні фрези та інструменти, призначені для імплантів Point implant.
 Контролюйте швидкість та тиск під час свердління, щоб уникнути перегріву кістки та пошкодження тканин.
 Перевіряйте глибину свердління за допомогою спеціальних інструментів.
 При необхідності використовуйте додаткові фрези для корекції форми ложа імплантату.

UV Active

UV-активатор розроблений спеціально для активації імплантів Point Uv-Active.

Місткість:

Апарат може вмістити до 32 імплантів одночасно.

Тривалість активації:

Для активації одного імпланта потрібно 24-години.

Зберігання імплантів:

Після активації імпланти можна залишати в активаторі необмежений час. Використовуйте їх за потреби.

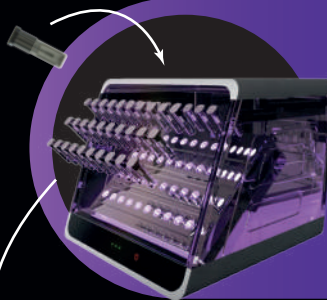
Ефект активації:

Активований імплант зберігає свої властивості протягом 7 днів. Якщо протягом цього періоду він не буде імплантований, його необхідно повторно активувати.

Заходи безпеки:

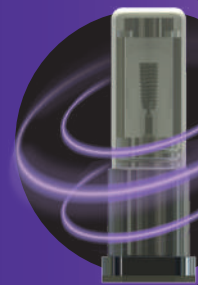
Не виймайте імплант з кварцевої колби до його активації. Використовуйте лише активовані імпланти, інакше вони не матимуть переваг технології Point Uv-Active. Зберігайте активовані імпланти в активаторі або в стерильній упаковці.

Відкрийте коробку з імплантом, не виймаючи його з кварцевої колби.



Вставте імплант в UV-активатор. Увімкніть апарат. Процес активації триватиме 24 години. Після активації імпланти можна залишати в активаторі необмежений час. Використовуйте їх за потреби.

Активований імплант зберігає свої властивості протягом 7 днів. Якщо протягом цього періоду він не буде імплантований, його необхідно повторно активувати.



UV-активатор (UVA-200)

\$ 3500

Як працює УФ-активатор:

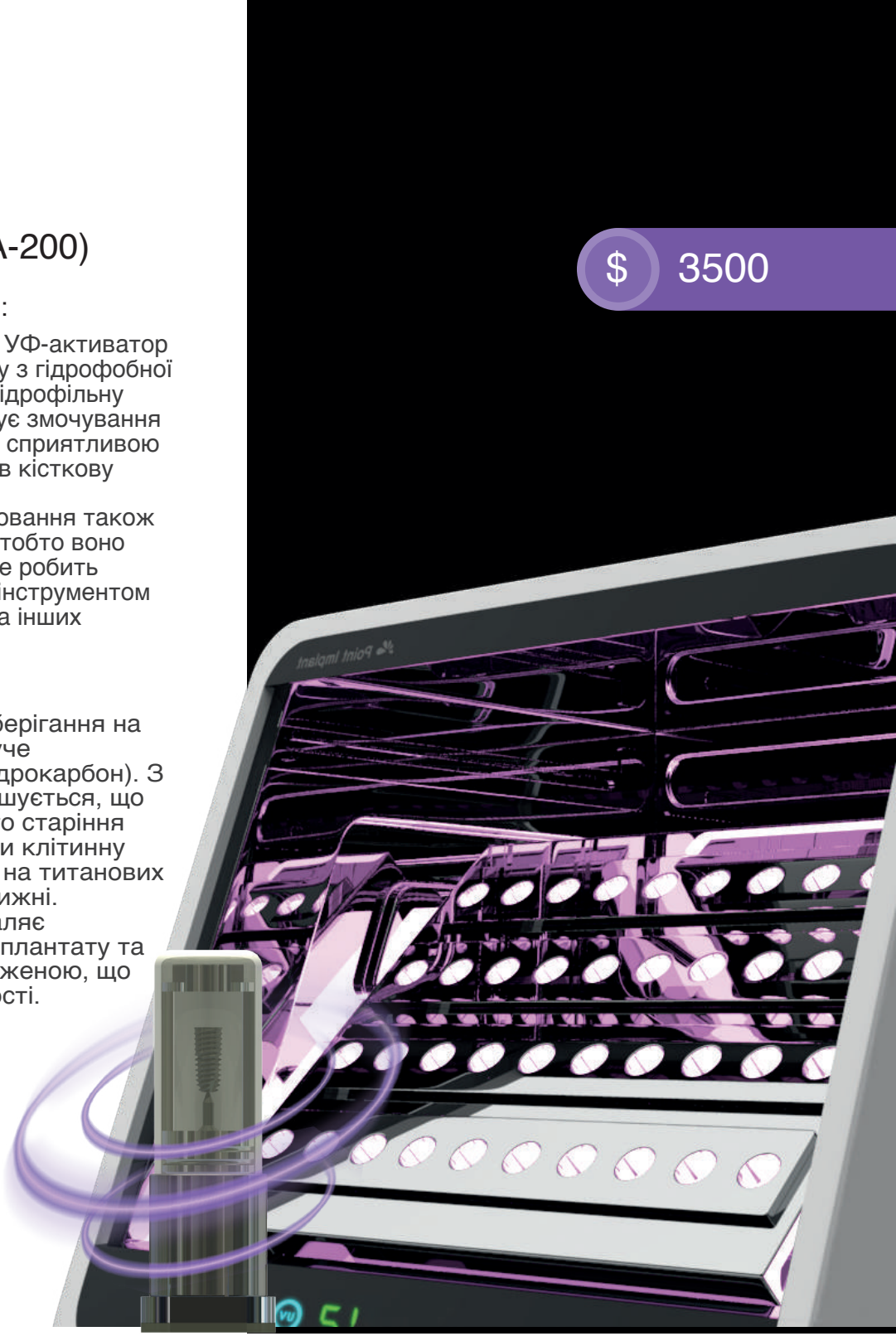
Підвищення гідрофільності: УФ-активатор змінює поверхню імплантату з гідрофобної (відштовхує воду) на супергідрофільну (притягує воду). Це покращує змочування поверхні, що робить її більш сприятливою для приживлення імпланту в кісткову тканину.

Стерилізація: УФ-випромінювання також має бактерицидний ефект, тобто воно вбиває бактерії та віруси. Це робить УФ-активатор додатковим інструментом для стерилізації імплантів та інших медичних приладів.

Чому ультрафіолет?

Під час виробництва та зберігання на поверхні імплантів неминуче накопичується вуглець (гідрокарбон). З часом його кількість збільшується, що призводить до біологічного старіння імпланту. Це може знизити клітинну активність до 50%, навіть на титанових поверхнях, яким лише 4 тижні.

УФ-активна обробка видаляє забруднення з поверхні імплантату та робить її позитивно зарядженою, що надає їй супергідрофільності.

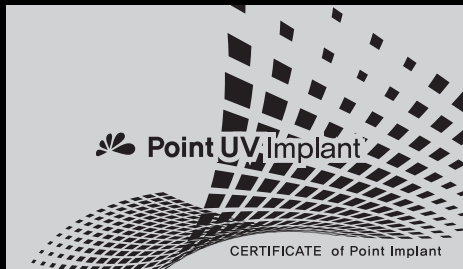




Point Implant



Point UV Active розроблено лікарями стоматологічного коледжу Сеульського Національного Університету



Сертифікат автентичності Point implant
www.pointimplant.com



Виробник: PointNix Co., Ltd. / ПонтНікс Ко., Лтд.
Юридична адреса: B1 and 3F, 7, Nuoyeol-ro, Buk-gu, Busan, 46509, Republic of Korea / B1 and 3F, 7 Хіелро, Бук-гу, Пусан, 46509, Республіка Корея
Призначений орган з оцінки відповідності Товариство з обмеженою відповідальністю «УНІ-СЕРТ МЕДІКАЛ» (ідентифікаційний номер No UA.TR.136)



UA.TR.136

Сертифікат відповідності PR.0088-23 від 3 лютого 2023 року