



**ПРОДАЖ
ПРИМІЩЕННЯ 555.1 м2
ПІД HoReCa**

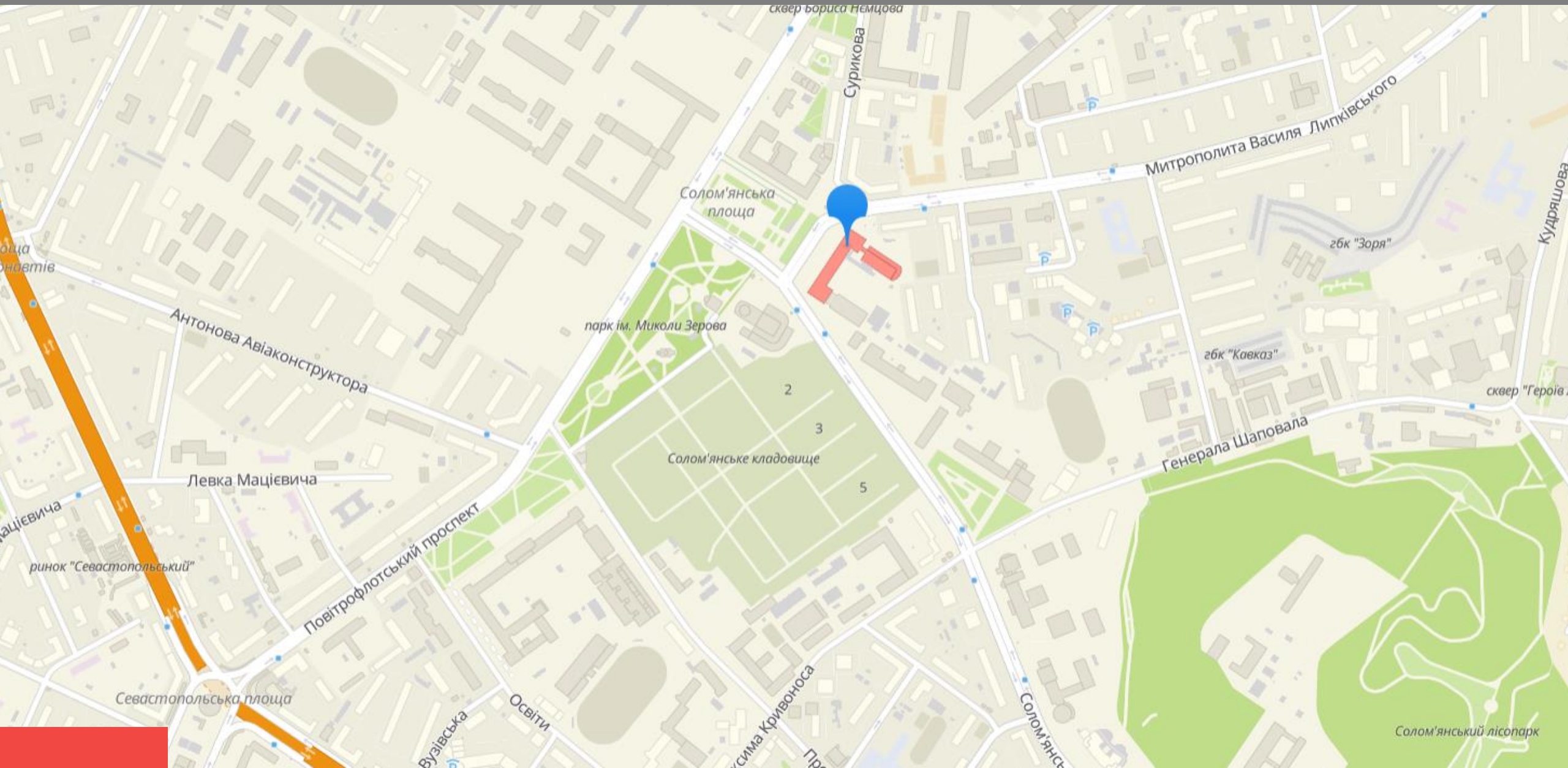
(вул. Липківського, 45)

NOVUS

8-23



ЛОКАЦІЯ



ОПИС ПРИМІЩЕННЯ

Продається торгове приміщення супермаркету з орендарем **NOVUS**.

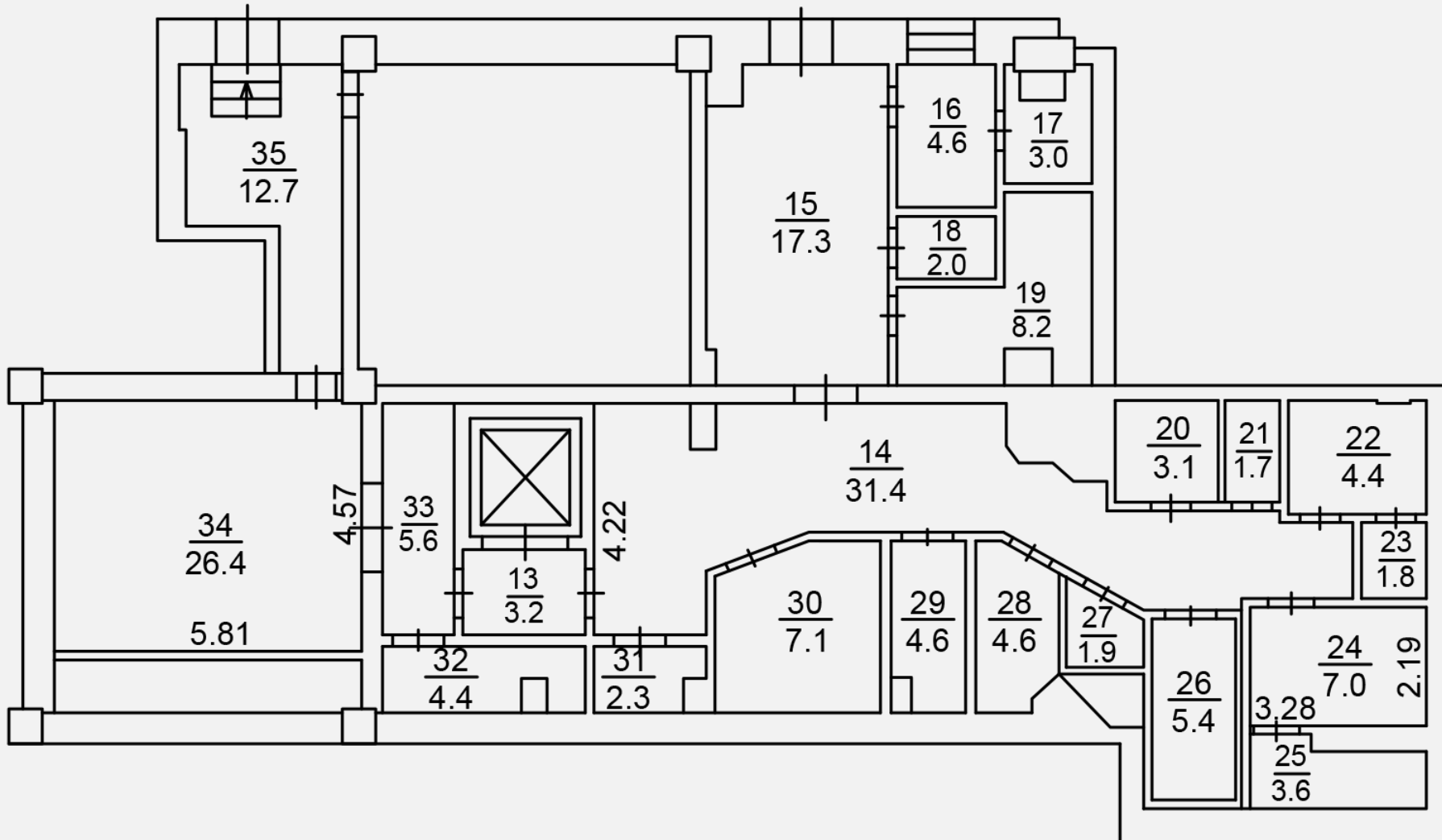
Супермаркет знаходиться в районі Солом'янській площі, в приміщенні бізнес-центру НЕСТ, на перетині трафікових потоків з Солом'янського району та центру міста. Орієнтовний щоденний потік людей, в тому числі резидентів БЦ «НЕСТ» – більше 6 тисяч.

Група приміщень загальною площею **652.7 кв.м.** складається з підвалу (**166.3 кв.м.**), та основного цокольного приміщення (**486.4 кв.м.**).

Приміщення має все необхідне обладнання, технічну інфраструктуру (в т.ч. рампу та грузовий ліфт) для функціонування у якості ритейлу.

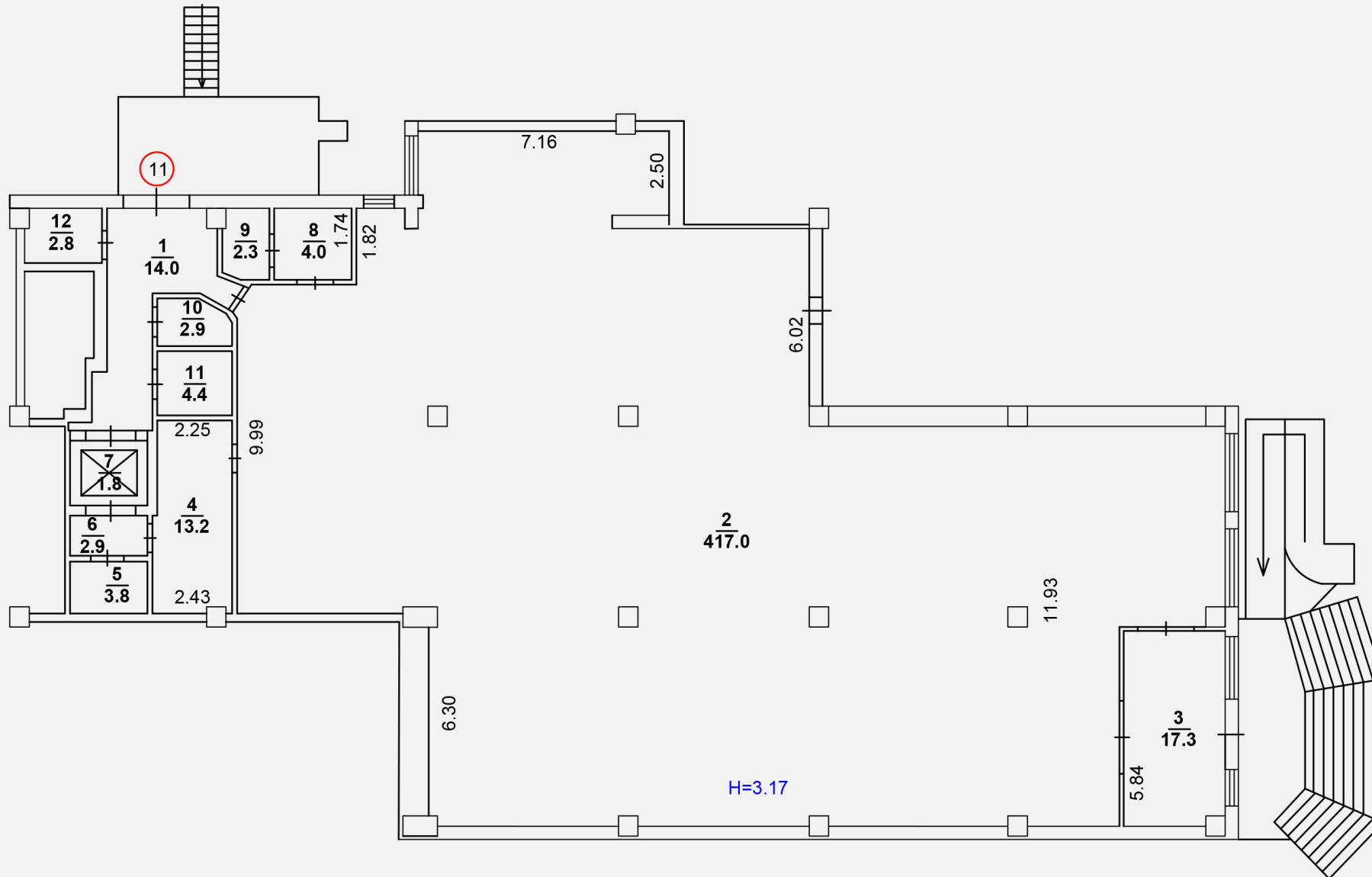
З орендарем діє довгостроковий договір, кількість чеків щоденно – більше 2 000 шт.

ПЛАНУВАННЯ (ПІДВАЛ)



ПЛОЦА:
166.3 м²

ПЛАНУВАННЯ (ЦОКОЛЬ)



ПЛОЩА:
486.4 м²

ФОТО



 [БІЛЬШЕ ФОТО](#)

 [ВІДЕООГЛЯД](#)

NEST

ФОТО



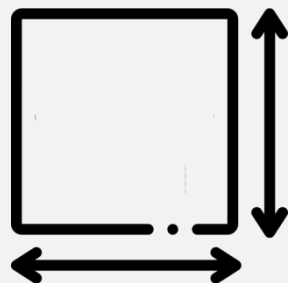
[БІЛЬШЕ ФОТО](#)



[ВІДЕООГЛЯД](#)

NEST

ВАРТІСТЬ



1 839 \$/m²

без ПДВ



TOTAL

1 200 000 \$

без ПДВ

КОНТАКТИ



АНТОНІНА ПЕТРУК

Керівник відділу оренди

 **Моб.:** [+38 \(067\) 334-58-55](tel:+380673345855)

 **E-mail:** petruk@nest.com.ua