



**ПРОДАЖ
ФАСАДНОГО
ПРИМІЩЕННЯ
ПІД HoReCa**

511.1 м2

(вул. Липківського, 45)



НЕСТ

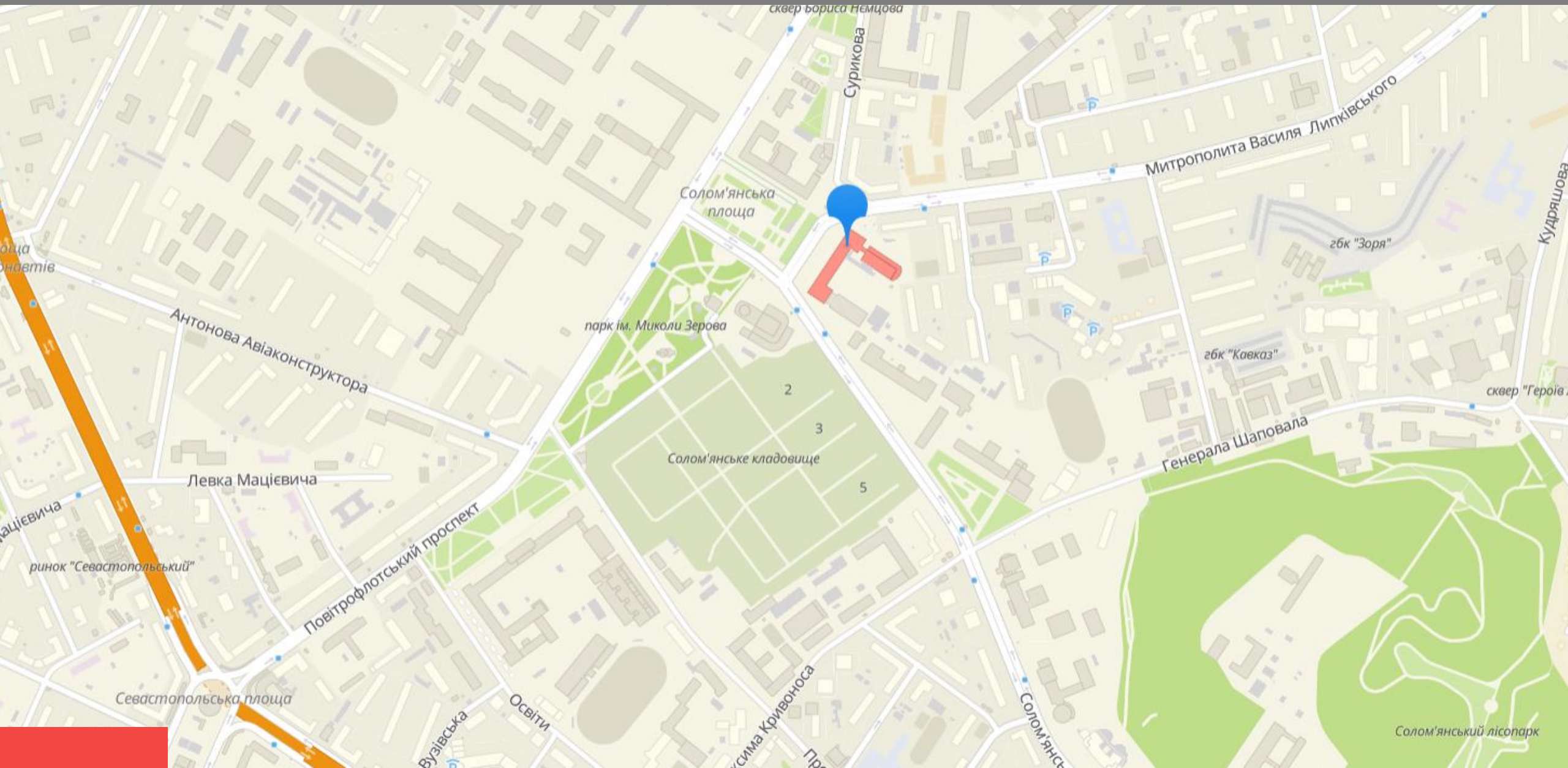
НЕСТ

НЕСТ

Глобус Банк

NEST

ЛОКАЦІЯ



ОПИС ПРИМІЩЕННЯ

Продається фасадне комерційне приміщення під HoReCa з орендарем (ресторан **GAGA**) або під власний заклад, на 1 поверсі бізнес-центру «NEST» (вул. Липківського, 45 / Солом'янська площа)

Приміщення загальною площею **511.1 м2** знаходиться у найбільш трафіковій локації Солом'янського району з прохідністю більше 6 000 людей/день.

Ресторан має все необхідне обладнання та затишну закриту терасу на фасаді будівлі (**90 м2**), яка може працювати 365 днів на рік.

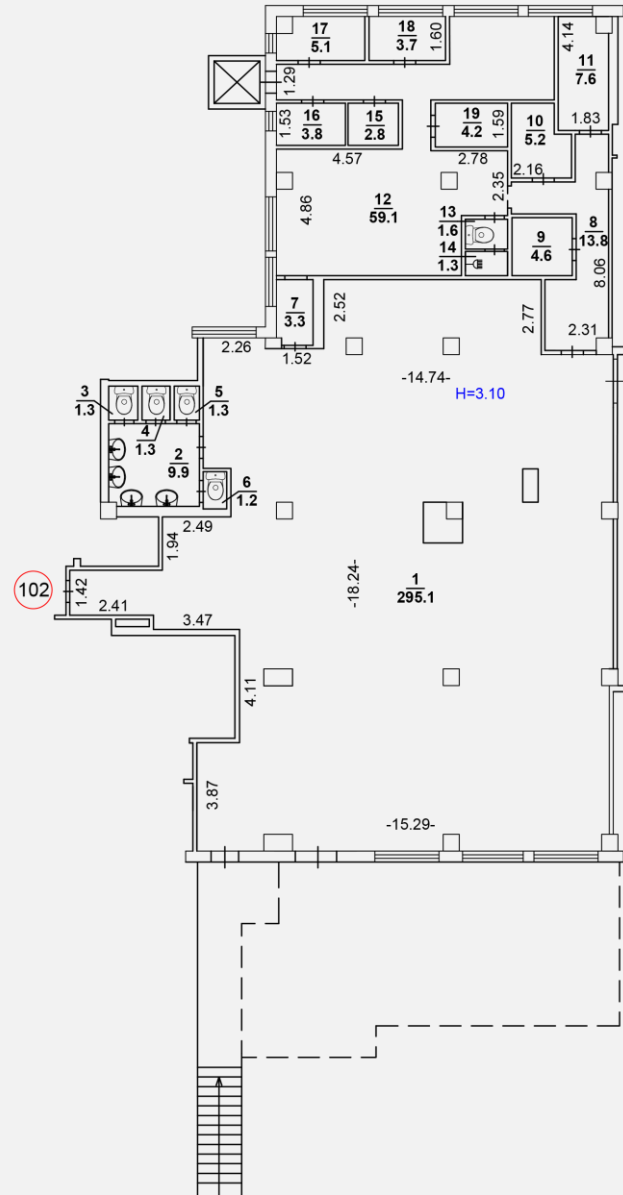
Ресторан має окремий фасадний вхід із Солом'янської площі та внутрішній вхід з ліфтового холу бізнес-центру із щоденною відвідуваністю більше 500 людей на добу.

ТЕХНІЧНІ ПАРАМЕТРИ

Приміщення обладнано:

- Всім необхідним ресторанным та холодильним обладнанням
- Власною кухнею
- Зовнішнім ліфтом для завантаження та розвантаження продуктів у заклад
- Приливо–витяжною вентиляцією з окремою витяжною трубою на даху
- Зовнішній випуск стічних вод обладнано жирословлювачем
- Пожежний вихід на вул. Солом'янську
- Потужність – 60 кВт
- Забезпечено безперебійне живлення

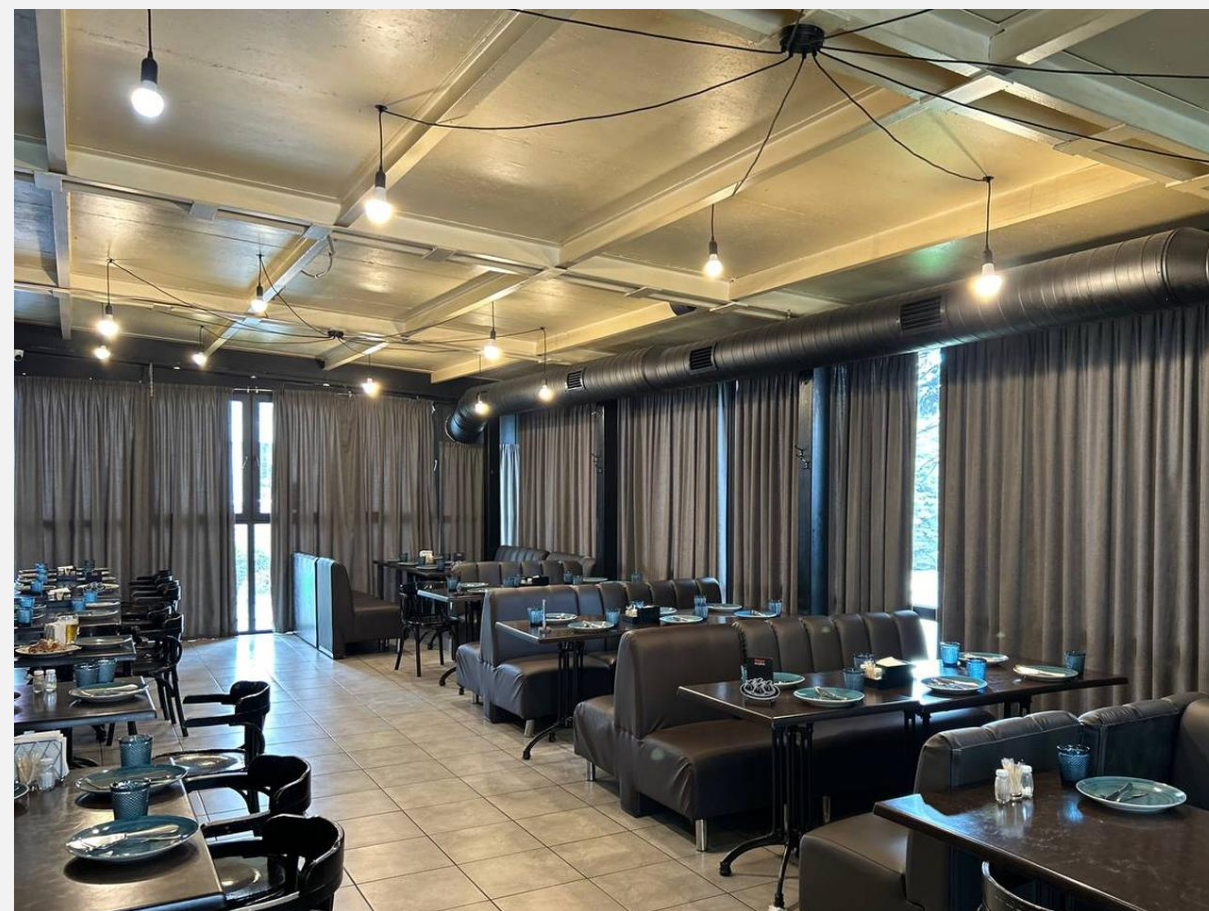
ПЛАНУВАННЯ



ПЛОЦА:
511.1 м²

В т.ч.
Тераса 90 м²

ФОТО



 [БІЛЬШЕ ФОТО](#)

 [ВІДЕООГЛЯД](#)

NEST

ФОТО



 [БІЛЬШЕ ФОТО](#)

 [ВІДЕООГЛЯД](#)

NEST

ФОТО



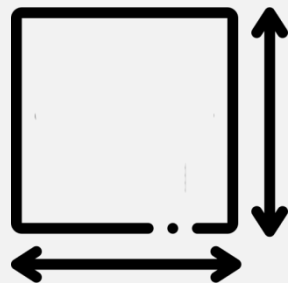
[БІЛЬШЕ ФОТО](#)



[ВІДЕООГЛЯД](#)

NEST

ВАРТІСТЬ



1 500 \$/m²

без ПДВ



TOTAL

766 650 \$



без ПДВ

КОНТАКТИ



АНТОНІНА ПЕТРУК

Керівник відділу оренди

 **Моб.:** [+38 \(067\) 334-58-55](tel:+380673345855)
 **E-mail:** petruk@nest.com.ua