



**ПРОДАЖ  
КОМЕРЦІЙНОГО  
ПРИМІЩЕННЯ**

**229.1 м2**

**(вул. Липківського, 45)**



**SPEAK**

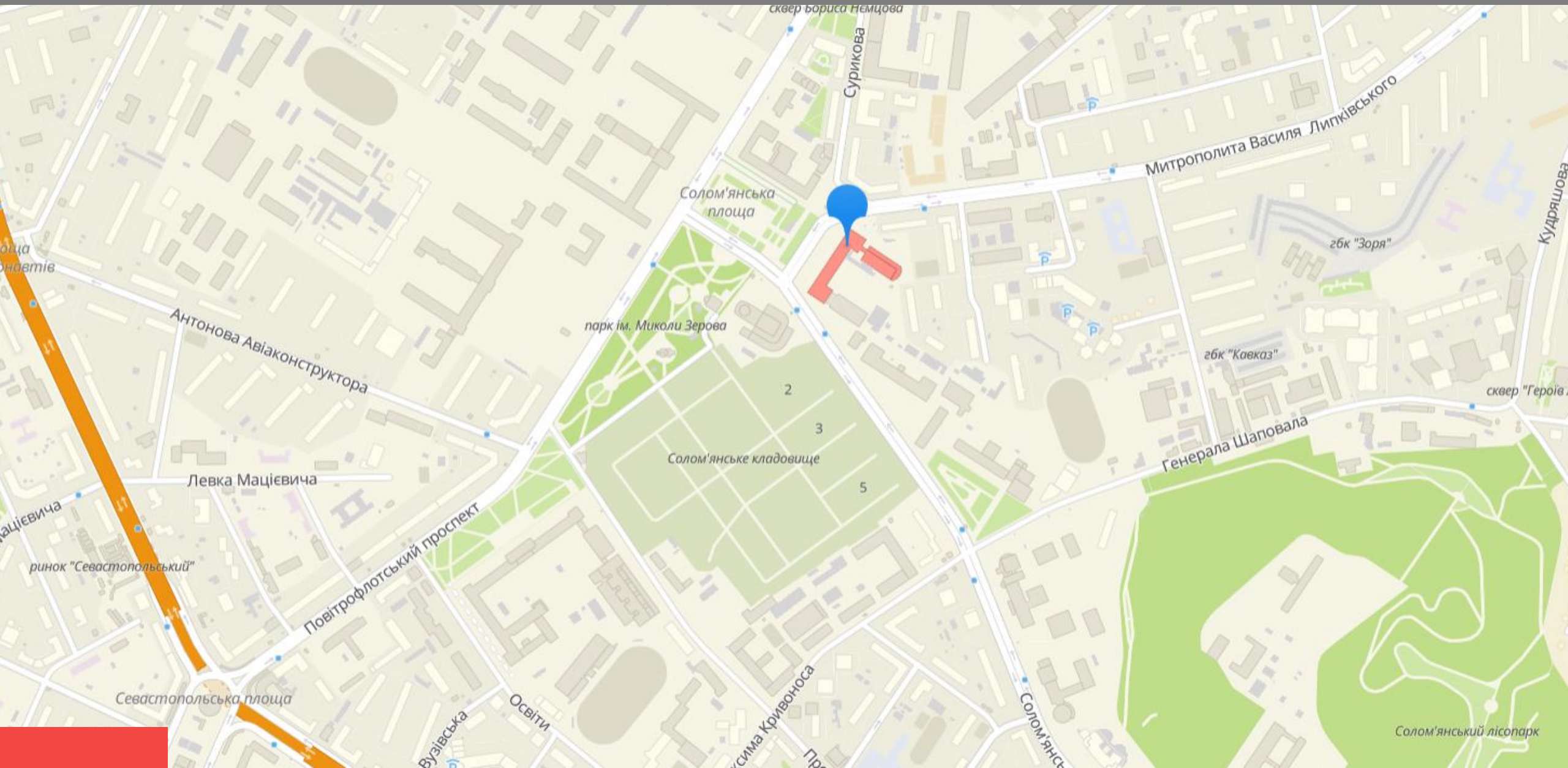
**ENGLISH 7-10**

TEACHERS ONLY

WILL BE PAID...



# ЛОКАЦІЯ



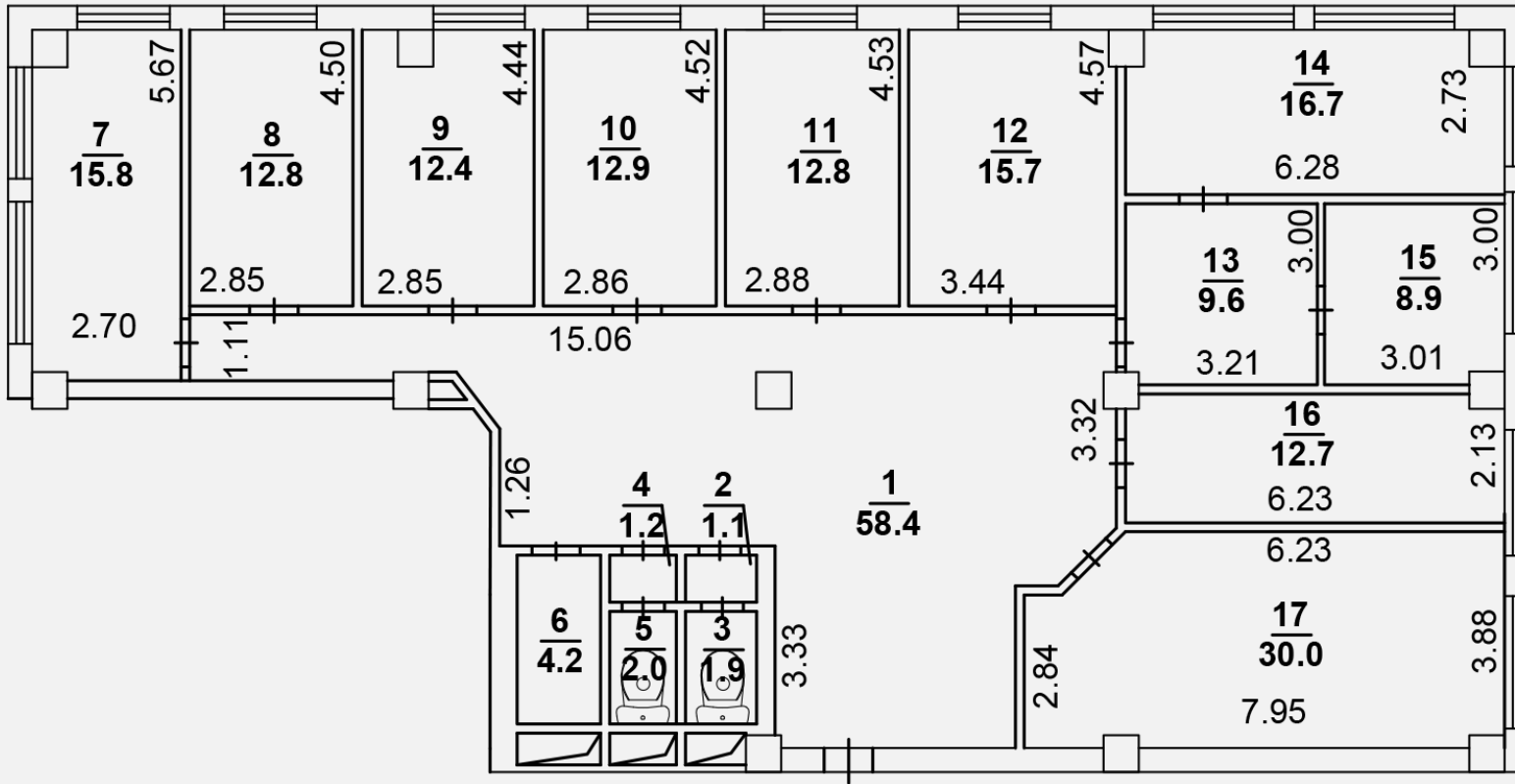
# ОПИС ПРИМІЩЕННЯ

Продається комерційне приміщення загальною площею **229.1 м2**, що знаходиться у бізнес-центрі НЕСТ (більше 600 резидентів щоденно), у найбільш трафіковій локації Солом'янського району з прохідністю більше 6 000 людей/день.

Приміщення має кабінетне планування, обладнано всіма необхідними комунікаціями та використовується мовною школою **Speak Up**. Можливий як варіант продажу приміщення з наявним орендарем, так і під власні потреби покупця.

Поруч з приміщенням знаходиться вся необхідна інфраструктура – зупинки громадського транспорту, кафе, ресторан, супермаркет, банківські відділення та затишний парк.

# ПЛАНУВАННЯ



**ПЛОЦА:**  
229.1 м<sup>2</sup>

# ФОТО



[БІЛЬШЕ ФОТО](#)



[ВІДЕООГЛЯД](#)

**NEST**

# ФОТО



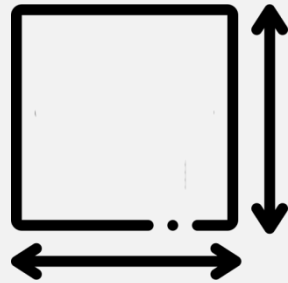
[БІЛЬШЕ ФОТО](#)



[ВІДЕООГЛЯД](#)

**NEST**

# ВАРТІСТЬ



**1 300 \$/m<sup>2</sup>**

без ПДВ



**TOTAL**

**297 830 \$**

без ПДВ



# КОНТАКТИ



## **АНТОНІНА ПЕТРУК**

Керівник відділу оренди

📱 **Моб.:** [+38 \(067\) 334-58-55](tel:+380673345855)

✉ **E-mail:** [petruk@nest.com.ua](mailto:petruk@nest.com.ua)