



**BOARDS**

**FLOORS**

FLOORING TRENDS 2022

**IDEAS**



Kaindl FLOORganic із вбудованою звукоізоляцією поєднує високу вологостійкість із вражаючим шумопоглинанням... і є більш екологічним, ніж будь-коли раніше. Ця нова серія підлогових покриттів вражає своїми інноваційними концепціями декору, які мають сучасний вигляд і відчуття. Стримана елегантність, вражаючий відтінок відновленого дерева та незвичайна гра кольорів – ці привабливі дизайни вдихають нове життя в колекцію Kaindl.





**Ecological footprint**



**Extra long guarantee**



**Best value**



**ECO friendly**



**PVC free**



Easy installation



Waterproof



Recyclable



Antimicrobial



Silent



### **Завжди на крок попереду**

FLOORganic означає додану цінність без компромісів. Знову ж таки, з цією новою лінійкою підлогових покриттів Kaindl пропонує інноваційний продукт, який по-особливому орієнтований на переваги клієнтів.

### **Здоров'я - наша найбільша цінність**

Ми зосереджені на розробці продуктів для здорового способу життя. Для цього ми використовуємо екологічно чисті матеріали. Ми виробляємо екологічно безпечно та скорочуємо всі екологічні викиди.

### **Природні зобов'язання**

В основному ми переробляємо домашню деревину з вирубаних лісів і деревину, пошкоджену буревіями, використовуючи виробничі процеси з низьким рівнем викидів і відновлювану енергію. Продукція Kaindl також може бути перероблена в кінці свого життєвого циклу.



🔊 **-32%**

Зниження шуму при ходьбі\*

*FLOORganic з ECO Underlay пропонує багато переваг:*

- Прикріплена високоефективна звукоізоляція
- Перероблені деревні волокна
- Висока вологостійкість

*FLOORganic with ECO Underlay offers many advantages:*

- Attached, highly efficient sound insulation
- Recyclable wood fibres
- High moisture resistance

Зносостійке покриття з автентичною поверхнею (антимікробне)\*\*

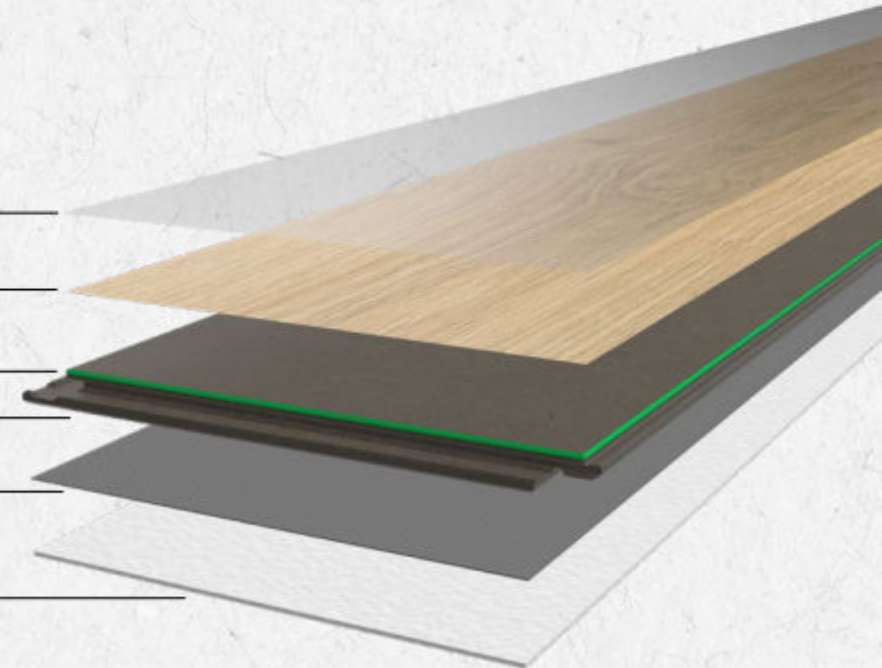
Декор

Антимікробна герметична фаска

Екологічно чиста основна плита AQUApro з самоблокуючим герметичним "гребнем і пазом"

Стабілізуючий шар

*ECO Underlay* (Шумоізоляція+вологостійкість)



\*Відповідно до стандарту IHD W 43

\*\*Відповідно до норм EPA США та ASTM G21



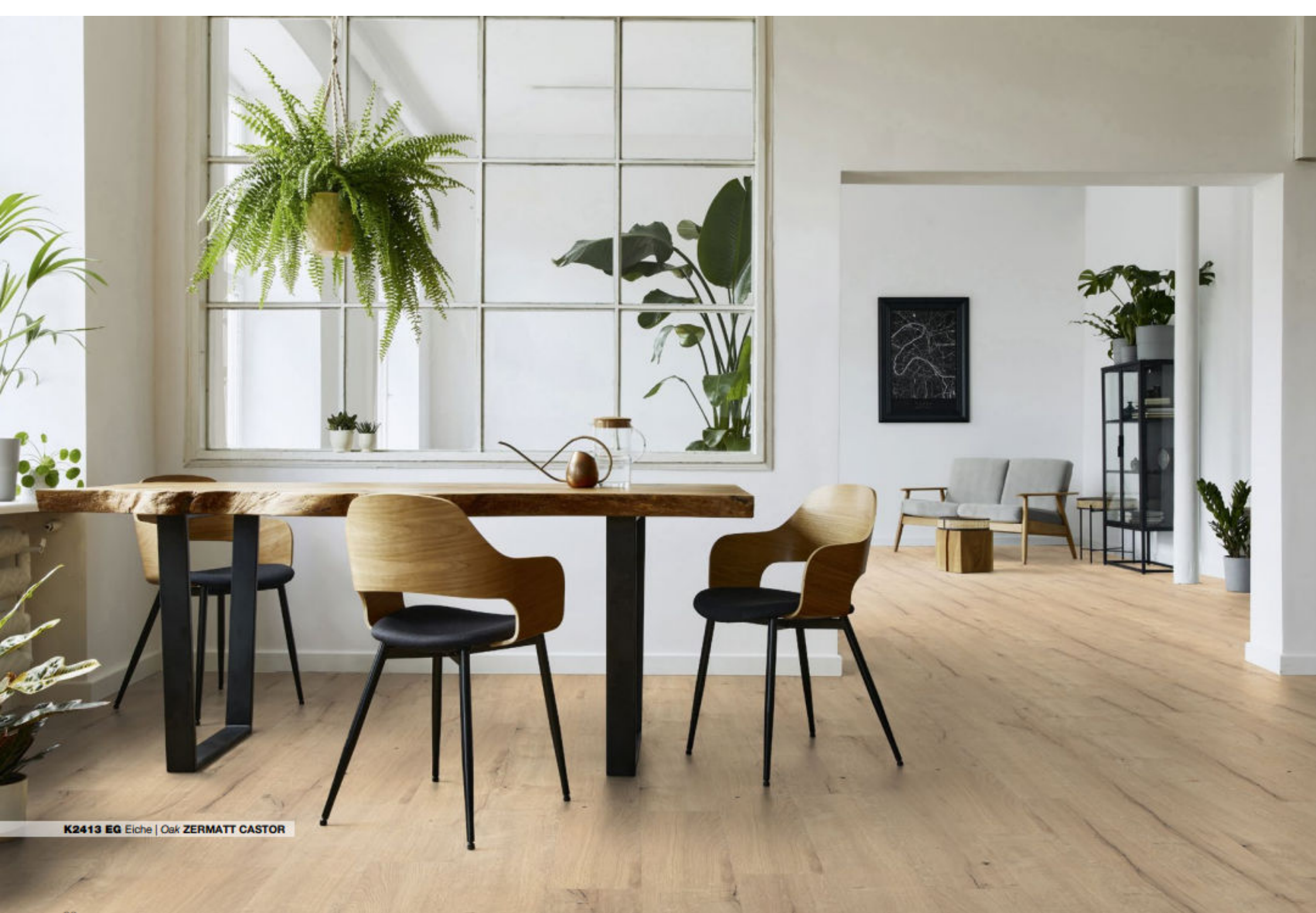
K2391 EQ Eiche | Oak BRERA NATURE



**K2391 EG** Eiche | Oak **BRERA NATURE**

67252





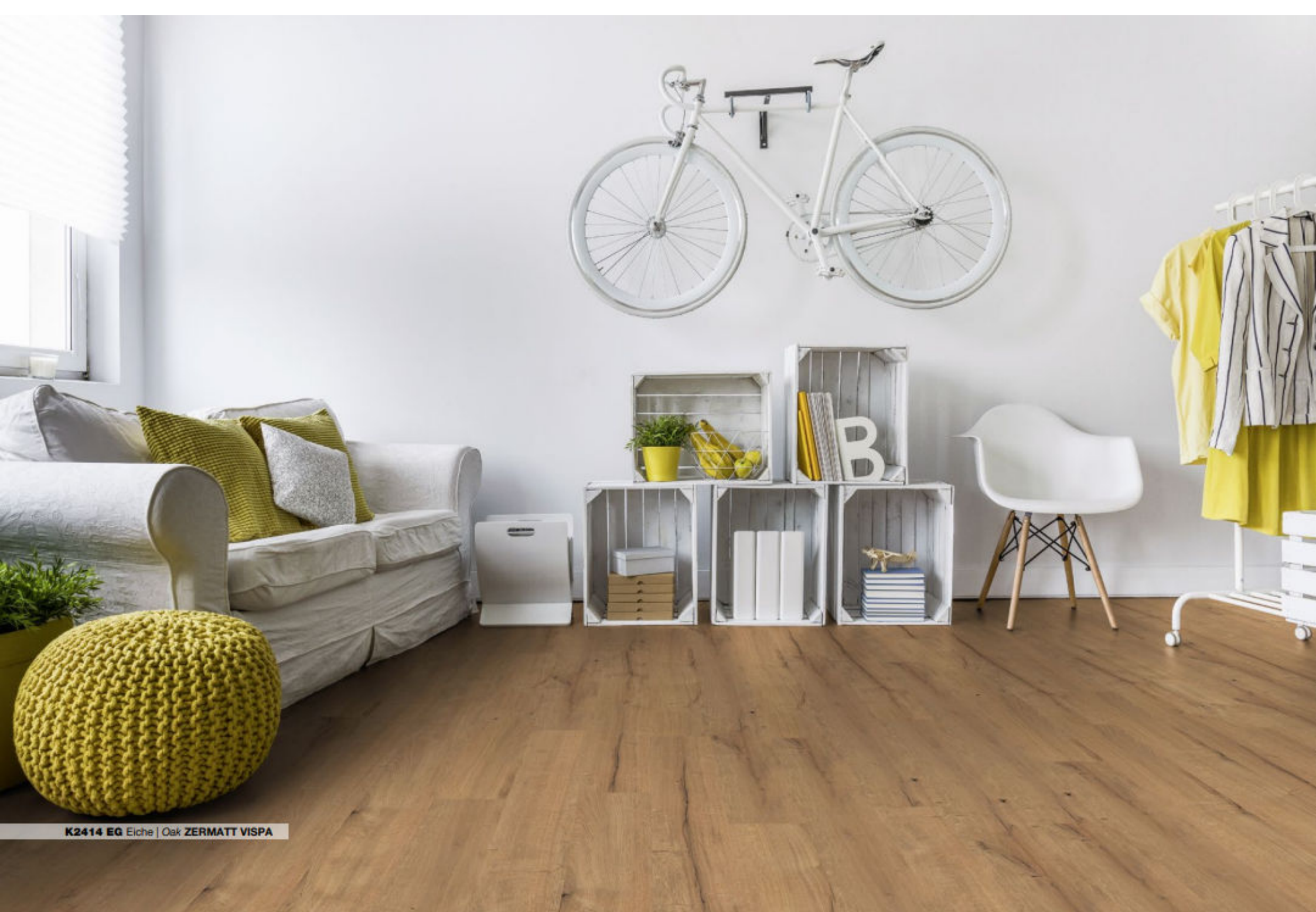
**K2413 EQ** Eiche | Oak ZERMATT CASTOR



**K2413 EG** Eiche | Oak **ZERMATT CASTOR**

67267







**K2414 EG** Eiche | Oak **ZERMATT VISPA**

67217





**K2415 EQ** Eiche | Oak **ZERMATT LISKAMM**



**K2415 EQ** Eiche | Osk **ZERMATT LISKAMM**

67471





**K2417 EG** Eiche | Oak **BRERA STRAW**



**K2417 EG** Eiche | Oak **BRERA STRAW**

67469



# Kaindl FLOORganic 8.5

## Product description

P J16

Stand: 02.22



**System**

- 1 high-grade durable overlay
- 2 impregnated decorative paper
- 3 AQUApro HDF Substrate with edge sealing
- 4 balancer
- 5 Eco Underlay (0,9)

**Profile**

**Kaindl Tap Loc**  
profile longitudinal

**Kaindl Tap Loc**  
profile transversal

Tests	Flooring <sup>1</sup> Symbols	Results
Panel dimension		1383x193x8,5mm
Service category per Standard per	EN ISO 10874 EN 13329 	<b>33</b>
Abrasion resistance	EN 13329 	<b>AC5</b>
Impact resistance small ball big ball	EN 13329 	<b>≥15N</b> <b>≥1000mm</b>
Formaldehyde emission of the substrate before coating	EN 120 DIBT- Richtlinie 100 	<b>E1</b> <b>[Europe]</b>
Formaldehyde emission	EN 717-1 EN 717-2	< 0,1 ppm < 3,5 mg/h m <sup>3</sup>

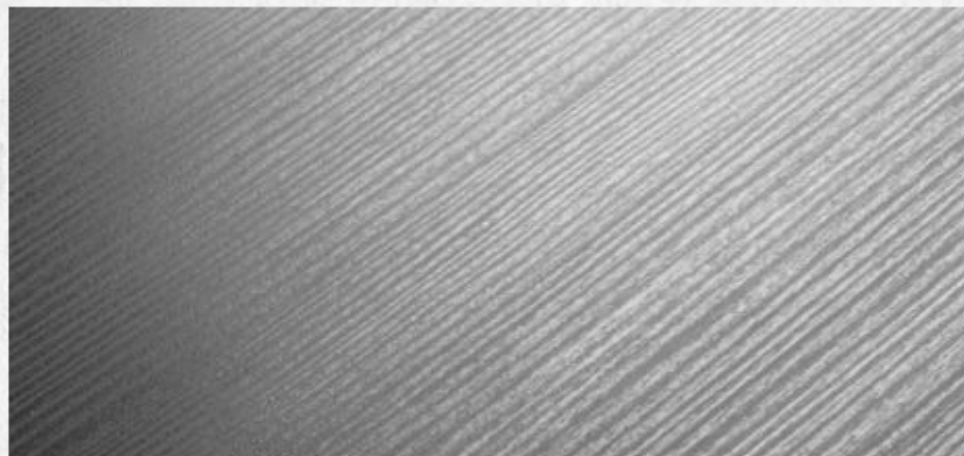
All values are approximate values - fluctuations cannot be absolutely ruled out.

Formaldehyde emission/ VOC			GREENGUARD GOLD
Formaldehyde emission	CARB		CARB Phase 2
Edge swelling	EN 13329		≤ 12%
Thermal conductivity	ISO 8302		0,0910 m <sup>2</sup> .K/W
Moisture residue HDF	EN 322		4 - 7 %
Resistance to cigarette burns	EN 438-2.18		grade 4
Light fastness	EN ISO 105-B02 EN 20105-A02		not worse than 6 Blue wool scale not worse than 4 Grey scale
Lifting resistance	EN 13329		≥ 1,25N/mm <sup>2</sup>
Resistance to stains	EN 438-2.15		groups 1-2 grade 5 group 3 grade 4
Combustibility	EN13501-1		Clf , s1
Water resistance	NALFA surface watertest 01.08.2019		qualitativ ≤ 2 and ≤0,3mm
Sliding friction μ	EN 13893		≥ 0,3
Dimensional variants after changes in relative humidity	EN 13329		length and width ≤ 0,9 mm
Straightness of the panels	EN 13329		≤ 0,30 mm /m
Height difference between elements	EN 13329		maximum ≤ 0,15 mm average ≤ 0,10 mm
Squared elements	EN 13329		≤ 0,2 mm / panel width
Flatness of the element width	EN 13329		concave ≤ 0,3 mm convex ≤ 0,4 mm concave ≤ 7 mm
Flatness of the element length	EN 13329		convex ≤ 14 mm
System pattern matching widthwise			+/- 2mm
Ship's planking matching widthwise			+/- 4mm

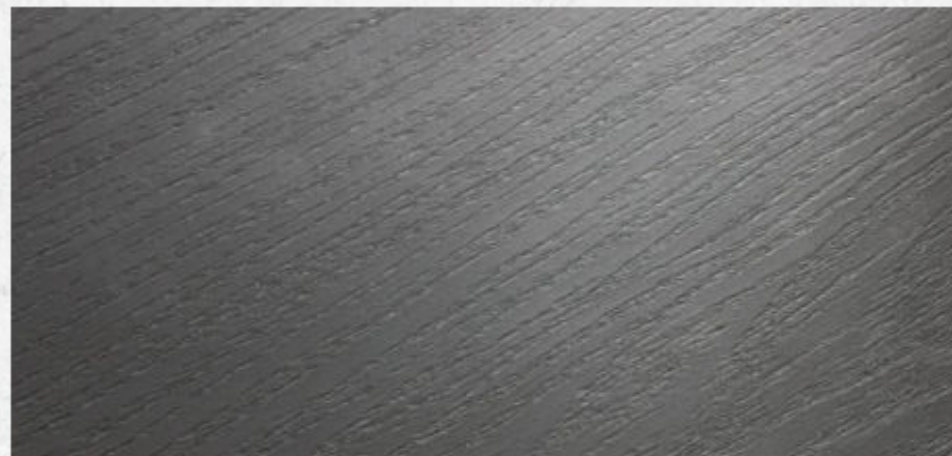
<sup>1</sup>Information under [www.flooringsymbols.com](http://www.flooringsymbols.com)

# FAKTEN | *FACTS*

Oberflächenstrukturen | *Surface Structures*



**AT** Authentic Touch

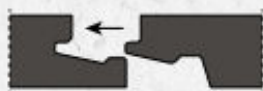


**EG** Epic Grain

Verlegeprofile | *Installation profiles*

Längs | *lengthwise*

Quer | *crosswise*



**AT** Angle Tap

Dielenformat | *Plank Format*



Standarddielen | *Standard Plank*: 1383 x 193 x 8,5 mm

Fase | *Bevel*



Aqua Protect



Nutzungsklasse | *Utility Class*



Garantie | *Guarantee*