

**KSE** GRADUATE  
BUSINESS SCHOOL

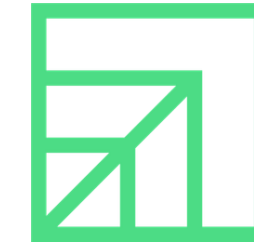


Офіс  
Зеленого  
Переходу

# ESG-ЛІДЕРСТВО ТА СТАЛИЙ ВПЛИВ: СТРАТЕГІЯ, УПРАВЛІННЯ, ТРАНСФОРМАЦІЇ



# СТРУКТУРА



Офіс  
Зеленого  
Переходу

## КИЇВСЬКА ШКОЛА ЕКОНОМІКИ (KSE)

Провідний український заклад вищої освіти та досліджень, заснований у 1996 році.

### Структура

KSE University  
KSE Institute  
KSE Foundation  
KSE Business School

## KSE BUSINESS SCHOOL

Співпрацює з кращими освітніми закладами й організаціями США та Європи

### Продукти

MBA  
International Executive MBA  
Корпоративні програми  
Сертифікаційна програма  
ESG-лідерство та сталий  
ВПЛИВ

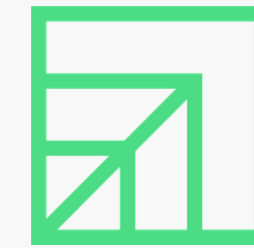
## СЕРТИФІКАЦІЙНА ПРОГРАМА ESG-лідерство та сталий вплив

Розроблена спільно з  
Офісом зеленого переходу

Програма для управлінців,  
менеджерів, консультантів та  
аудиторів, які хочуть  
приймати рішення на  
перетині бізнесу,  
відповідальності та сталого  
розвитку.

# ПРОГРАМА СТВОРЕНА ДЛЯ ↘

**KSE** GRADUATE  
SCHOOL  
**BUSINESS**



Офіс  
Зеленого  
Переходу

## C-LEVEL

CEO  
CFO  
ДИРЕКТОРИ З КОМПЛАЄНСУ  
ДИРЕКТОРИ ЗІ СТРАТЕГІЇ  
ДИРЕКТОРИ З КОМУНІКАЦІЙ  
IR ДИРЕКТОРИ  
GR

## МЕНЕДЖЕРИ

ESG МЕНЕДЖЕРИ  
КОМПЛАЄНС МЕНЕДЖЕРИ  
ФІНАНСИСТИ  
БУХГАЛТЕРИ  
ЮРИСТИ  
PROCUREMENT МЕНЕДЖЕРИ  
ЕКОЛОГИ  
МЕНЕДЖЕРИ З НЕФІНАНСОВОЇ  
ЗВІТНОСТІ  
ESG КОНТРОЛЕР  
ВНУТРІШНІЙ АУДИТ

## КОНСУЛЬТАНТИ ТА АУДИТОРИ

ЕКСПЕРТИ З ESG-КОНСАЛТИНГУ  
ТА АУДИТУ  
АУДИТОРИ З НЕФІНАНСОВОЇ  
ЗВІТНОСТІ

# РЕЗУЛЬТАТИ НАВЧАННЯ



**KSE** GRADUATE  
SCHOOL  
**BUSINESS**



Офіс  
Зеленого  
Переходу

**РОЗРОБКА СТРАТЕГІЇ ESG АБО ІНТЕГРАЦІЯ ESG  
В ЗАГАЛЬНУ СТРАТЕГІЮ БІЗНЕСУ**

**ОПЕРАЦІОНАЛІЗАЦІЯ ESG  
КОРИГУВАННЯ ТА ПОСИЛЕННЯ КОРПОРАТИВНОГО УПРАВЛІННЯ ТА БІЗНЕС ПРОЦЕСІВ  
(ЗАКУПІВЛІ, МАРКЕТИНГ, КОМУНІКАЦІЇ, РИЗИК-МЕНЕДЖМЕНТ ТОЩО) З УРАХУВАННЯМ  
ESG ФАКТОРІВ**

**ПІДГОТОВКА ЯКІСНОЇ ESG ЗВІТНОСТІ ДЛЯ РІЗНИХ СТЕЙКХОЛДЕРІВ У  
ВІДПОВІДНОСТІ ДО КРАЩИХ СВІТОВИХ ПРАКТИК ТА СТАНДАРТІВ**

## ФОРМАТ ТА ТРИВАЛІСТЬ НАВЧАННЯ

**KSE** GRADUATE  
SCHOOL  
**BUSINESS**



Офіс  
Зеленого  
Переходу

- **КІЛЬКІСТЬ МОДУЛІВ: 12**
- **ПЕРІОД НАВЧАННЯ: 4 МІСЯЦІ**
- **ФОРМАТ: ОФЛАЙН ТА ОНЛАЙН У KSE DRAGON CAPITAL BUILDING**
- **К-ТЬ ЛЮДЕЙ В ГРУПІ: ДО 30 ОСІБ**
- **ДОСТУПНЕ УКРИТТЯ З ОБЛАШТОВАНИМИ АУДИТОРІЯМИ, ГЕНЕРАТОРАМИ ТА STARLINK**
- **СТВОРЕННЯ ТА ЗАХИСТ ВИПУСКНОГО ПРОЄКТУ**
- **ВІДКРИТА OFF THE RECORD ДИСКУСІЯ ПРО ВПРОВАДЖЕННЯ ESG ТА EU TAXONOMY В УКРАЇНІ З ПРЕДСТАВНИКАМИ ДЕРЖАВНОГО СЕКТОРУ УКРАЇНИ**



**KSE** GRADUATE  
SCHOOL  
**BUSINESS**



Офіс  
Зеленого  
Переходу

## ПРОГРАМА НАВЧАННЯ



# ЛЕКТОРИ ТА ГОСТЬОВІ СПІКЕРИ:



**Андрій Кітура**

МОДУЛЬ 1.

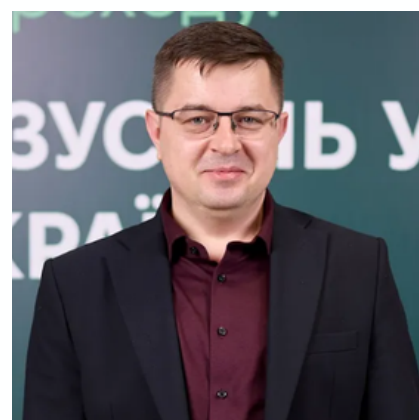
**ESG як стратегічна  
рамка для бізнесу**



**Andreas Rasche**

МОДУЛЬ 1.

**ESG як стратегічна  
рамка для бізнесу**



**Михайло Шлапак**

МОДУЛЬ 3.

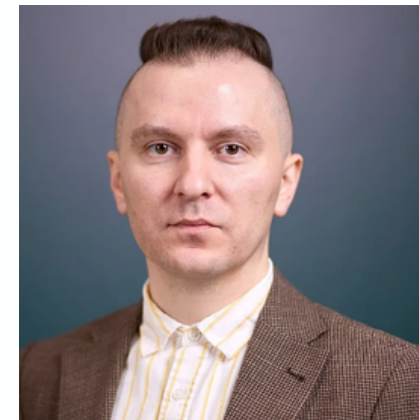
**Управління впливом  
на довкілля**



**Юлія Кувітанова**

МОДУЛЬ 3.

**Управління впливом  
на довкілля**



**Олексій Яцюк**

МОДУЛЬ 5.

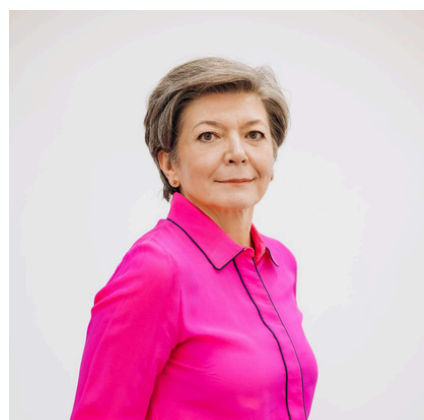
**Сталий ланцюг  
постачання та операції**



**Ірина Рубан**

МОДУЛЬ 6.

**Бізнес і суспільство**



**Олена Хоменко**

МОДУЛЬ 7.

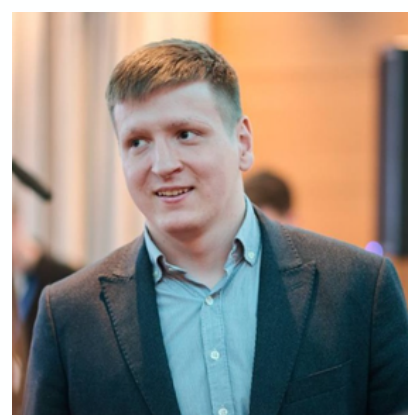
**Люди і організаційна  
культура**



**Ірина Папуша**

МОДУЛЬ 9

**Корпоративне  
управління**



**Дмитро Сич**

МОДУЛЬ 10.

**Фінанси сталого  
розвитку**



**Олена Вол**

МОДУЛЬ 11.

**ESG стратегія та  
Операційний план**



**Оксана Безуса**

МОДУЛЬ 12.

**Підготовка звітності**

**ДЕТАЛЬНІШЕ  
ПРО ЛЕКТОРІВ:**



## День 1.

18 квітня

### ESG як нова стратегічна рамка для бізнесу

- Що таке ESG і чому це стає новим стандартом ведення бізнесу
- Як ESG впливає на вартість компанії, інвестиційну привабливість і конкурентоспроможність
- ESG стандарти, фреймворки та системи управління
- ESG як відповідь на глобальні виклики: кліматична криза, соціальна нерівність, дефіцит ресурсів
- Підходи до побудови ESG-стратегії: ключові принципи та логіка дій
- Що таке "double materiality" та як вона допомагає обрати пріоритети
- Приклади ESG-стратегій українських та міжнародних компаній
- Основні драйвери змін: регуляції, очікування інвесторів, ринок, війна, відбудова

## День 2.

25 квітня

### Кліматична політика та енергетичні ринки

- Кліматична криза: глобальні причини та наслідки для економіки
- Міжнародна кліматична політика
- Національна кліматична політика
- Міжнародні кліматичні фінанси
- Вплив кліматичної політики на енергетичне право та енергетичні ринки

**День 3.**

**2 травня**

**Управління впливом на довкілля та зміну клімату**

- Система управління навколишнім середовищем на підприємстві
- Облік викидів парникових газів бізнесом
- Незалежна верифікація викидів парникових газів
- Практика втілення довкіллевих та кліматичних ініціатив у компанії
- Встановлення цілей скорочення викидів та стратегічне планування

**День 4.**

**9 травня**

**Неринкова стратегія: політика, суспільство, регулятори**

- Як компанії впливають на нормативне середовище, репутацію та соціальний капітал
- Як стати агентом змін у власній організації: довіра, емпатія, стратегія

**День 5.**

**16 травня**

**Сталий ланцюг**

**постачання та операції**

- Що таке сталий ланцюг постачання: принципи відповідальності за межами власного виробництва
- Вплив постачальників на ESG-рейтинг компанії: репутаційні, операційні та регуляторні ризики
- Основні вимоги до постачальників та Інструменти оцінки постачальників: опитувальники, чек-листи, пункти договорів, аудит третьою стороною
- ESG due diligence у ланцюгу створення вартості (supply/value chain)
- Приклади компаній, які вже інтегрували ESG в управління закупівлями

**День 6.**

**23 травня**

**Бізнес і суспільство:**

**соціальна відповідальність компаній**

- Місце соціальних проєктів у ESG стратегії компанії
- Social value & Well-being
- Вимірювання впливу та прийняття рішень на базі даних
- Як ідентифікувати свій важель соціального впливу
- Планування проєкту соціального впливу – на прикладі кейсу
- Оцінка соціального впливу

**День 7.**

**31 травня**

**Лідерство інклюзивних команд**

**Розробка політик різноманіття, боротьба з упередженнями, створення справедливого середовища**

**День 8.**

**6 червня**

**Сталі комунікації**

**Побудова сталих комунікацій, спрямованих на просування різноманіття, подолання упереджень та формування інклюзивного корпоративного середовища**

**День 7.**

**Люди й організаційна культура**

**Як формуються етичні, високопродуктивні та ціннісно-орієнтовані команди.**

**День 8.**

**Управління компанією з соціальною місією**

**Моделі лідерства, у яких цінності й вплив важливі не менше, ніж прибуток**

**День 9.**

**13 червня**

**Корпоративне управління і  
відповідальність**

- Вплив і відповідальність. Кейси Apple та WeWork
- Основи і переваги належного корпоративного  
врядування. Комплаєнс
- Моделі корпоративного врядування
- Структура й склад Ради. Кейс Tesla
- Робота Ради, комітетів, внутрішнього аудитора,  
комплаєнс-менеджера
- Ключові міжнародні фреймворки корпоративного  
врядування

**Відкрита off the record дискусія  
про впровадження ESG та EU taxonomy в Україні**

**День 10.**

**20 червня**

**Фінанси сталого розвитку**

- Основи сталого фінансування
- Кращі європейські практики
- EU Taxonomy
- Роль функції Investor Relations (IR) в ESG
- Як ESG-фактори враховуються банками, фондами, інвесторами під час ухвалення рішень
- ESG-рейтингування
- Як покращити свій ESG-рейтинг: практичні кроки, що впливають на оцінку
- Національний контекст сталого фінансування
- Практичні аспекти залучення сталого фінансування

**День 11.**

**27 червня**

**ESG стратегія та Операційний план**

- Як об'єднати ключові елементи ESG у цілісну систему впровадження
- Побудова ESG Roadmap
- Формування коротко- та середньострокових ESG-цілей відповідно до специфіки бізнесу
- Визначення відповідальних осіб/департаментів за кожен блок ESG
- Інтеграція ESG-цілей у бізнес-цілі, KPI та управлінські процеси
- Визначення ресурсів
- Побудова системи контролю: як відстежувати прогрес і коригувати дії

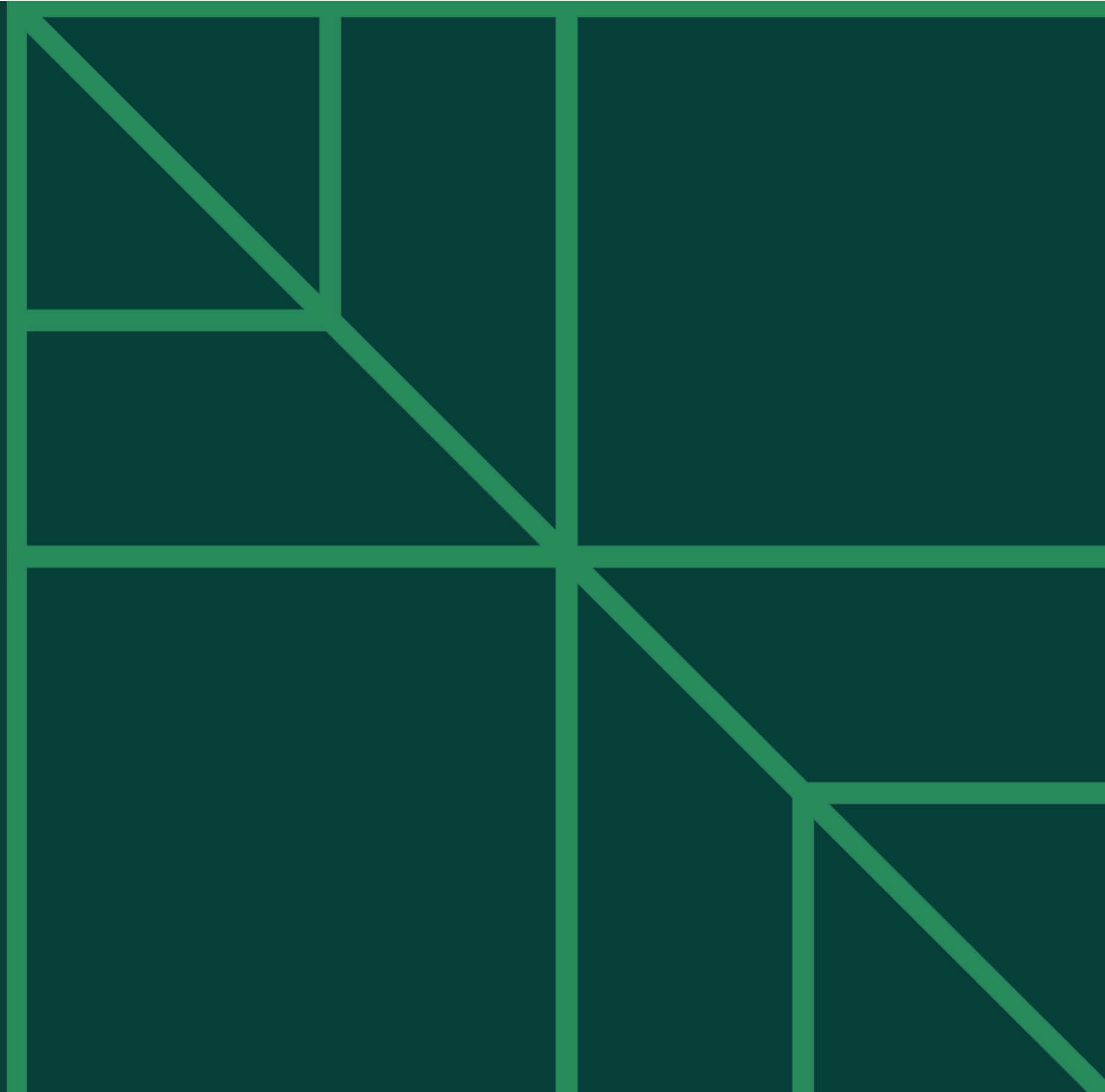
**День 12.**

**4 липня**

## **Підготовка звітності**

- Організація процесу підготовки ESG-звіту
- Хто в компанії має "постачати" дані для звіту: приклади мапи залучених підрозділів
- Внутрішні виклики
- Налаштування збору даних по ESG на регулярній основі
- Вимоги до внутрішньої верифікації даних перед публікацією
- Як перевірити відповідність звіту вимогам обраного стандарту (GRI, ESRS). Чек-лист з оцінкою якості розкриття
- Робота з дизайном та форматом звіту:
- Як зробити звіт "читабельним" для аудиторій: інвестори, партнери, громади, регулятор
- Підготовка до зовнішнього аудиту ESG-звітності: вимоги до документів, верифікація, типові запитання

**KSE BUSINESS SCHOOL | ОФІС ЗЕЛЕНОГО ПЕРЕХОДУ**



# КОНТАКТИ

**KSE** GRADUATE  
SCHOOL  
**BUSINESS**



Офіс  
Зеленого  
Переходу



[mba@kse.org.ua](mailto:mba@kse.org.ua)



[mba@kse.org.ua](mailto:mba@kse.org.ua)



KSE Business School (@kse\_gbs)



Київська школа економіки,  
вул. Миколи Шпака, 3



**[ЛІНК ДЛЯ РЕЄСТРАЦІЇ:](#)**